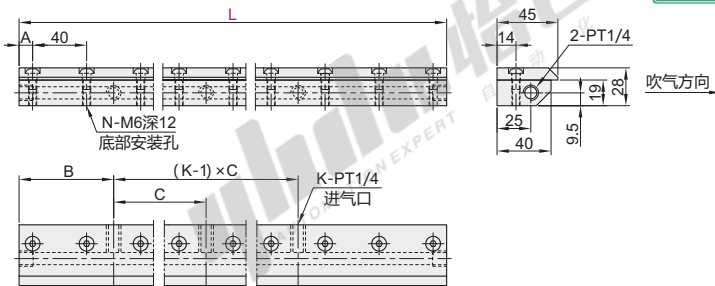


超级气刀

- 紧凑型 · 底部安装
- 薄型 · 背面安装
- 经济型

紧凑型

代码	类型	安装方式	材质
ZWC04	紧凑型	底部安装	铝合金



视角标准：第一视角

型号	表面处理	安装孔数	A	背部进气口数	B	C
代码	L	N		K		
ZWC04	60	2		0	—	—
	100	3	10	—	—	—
	150	4	15	—	75	—
	200	无指定	5	20	1	80
	250	(本色阳极氧化)	6	25	—	125
	300		8	10	—	70 160
	350	F(铁氟龙)	9	15	—	75 200
	400		10	20	2	80 240
	450		11	25	—	85 280
	500		13	10	3	70 160

型号	表面处理	安装孔数	A	背部进气口数	B	C
代码	L	N		K		
ZWC04	550	14	15	3	75	200
	600	15	20	—	120	120
	650	16	25	—	85	160
	700	无指定	18	10	4	110
	750	(本色阳极氧化)	19	15	—	75 200
	800		20	20	—	80
	850	F(铁氟龙)	21	25	5	85
	900		23	10	—	110 160
	950		24	15	—	75
	1000		25	20	6	80



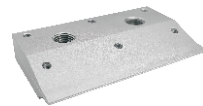
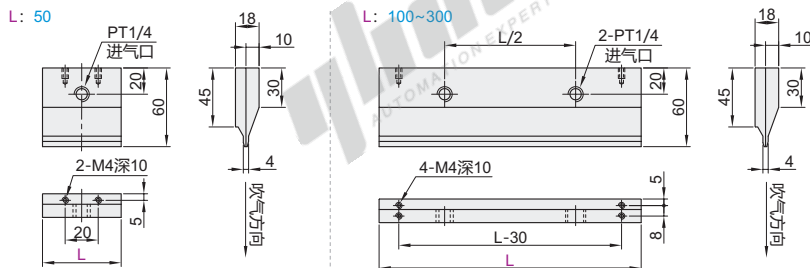
型号	表面处理	
代码	L	
ZWC04	60	无指定(本色阳极氧化)
	100	F(铁氟龙)

ZWC04—L60—F

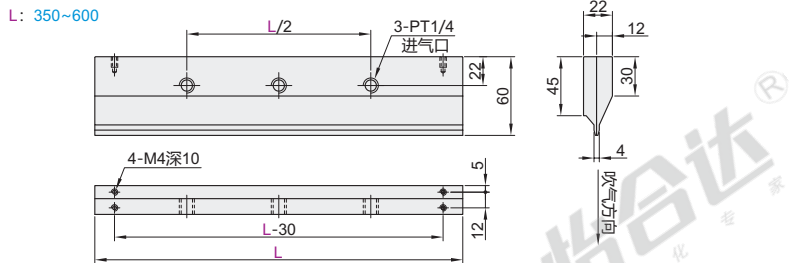
① 在0.5Mpa气压下，耗气量每50mm是118L/min，例如：ZWC04-L200(总长度200mm)，耗气量是(200/50)×118=472L/min，以此类推，此数据仅供参考。

薄型

代码	类型	安装方式	材质
ZWC05	薄型	背部安装	铝合金



超级气刀



视角标准：第一视角

型号	耗气量 (L/min)	
代码	L	
ZWC05	50	166
	100	332
	150	498
	200	664
	250	830
	300	996
	350	1162
	400	1328
	450	1494
	500	1660
550	1826	
600	1992	



型号	表面处理	
代码	L	
ZWC05	50	无指定(本色阳极氧化)
	100	F(铁氟龙)

ZWC05—L50

① 耗气量是在0.4Mpa压力下测试得出，数据仅供参考。