

磁耦合无杆气缸

基本型

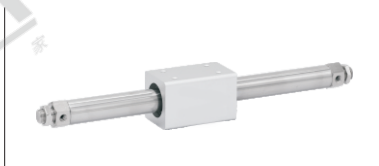
缸径6~40



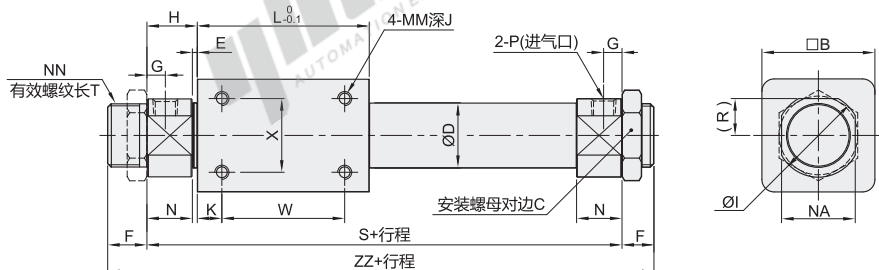
代码	类型	动作形式
WGN81	基本型	双作用

☑ 磁性保持力

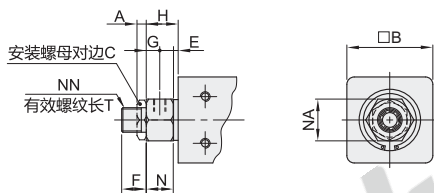
缸径	6	10	15	20	25	32	40
磁性保持力(N)	19.6	53.9	137	231	363	588	922



缸径：20~40



缸径：6~15



型号		行程 ※1	缓冲形式	使用流体	最高使用压力 MPa	最低使用压力 MPa	保证耐压力 MPa	工作温度 °C	活塞使用速度 mm/s	给油	安装方向
代码	缸径										
WGN81	6	50 100 150 200	两侧橡胶缓冲	空气	0.7		1.05	0~60	50~500	不需要	水平、倾斜、垂直 ※2
	10	50 100 150 200 250 300									
	15	50 100 150 200 250 300									
		350 400 450 500									
	20	100 150 200 250 300 350									
	25	400 450 500 600 700 800									
	32	400 450 500 600 700 800									
40	100 150 200 250 300 350 400										
	450 500 600 700 800 900 1000										

※1 随着行程的加长，缸筒的下弯量增大，所以请注意连接件和其间隙量的设定。

※2 垂直安装的情况，不能靠气动回路实现中停。

缸径	A	B	C	D	E	F	G	H	I	J	K	L
6		17	8	7.6	4	8		13.5			5	35
10	4	25		12	1.5	9	5	12.5	—	4.5	4	38
15		35	14	16.6		10	5.5	13			11	57
20		36	26	21.6				20	28	6	8	66
25	8	46		26.4	2	13	7.5	20.5	34		10	70
32		60	32	33.6				8	22	40	15	80
40	10	70	41	41.6	3	16	11	29	50	10	16	92

缸径	MM	N	NA	NN	R	S	T	W	X	ZZ	P
6		9.5	10	M6		62	6.5	25	10	78	M3
10	M3		14	M10×1	—	63	7.5	30	16	81	M5
15		11	17			83	8	35	19	103	
20	M4	18	24	M20×1.5	12	106			25	132	
25	M5	18.5	30	M26×1.5	15	111	10	50	30	137	Rc1/8
32		20	36		18	124			40	156	
40	M6	26	46	M32×2	23	150	13	60	40	182	Rc1/4

型号		
代码	缸径	行程
WGN81	10	50-100

请按图示订货

WGN81-10-50