

无动力传送轮

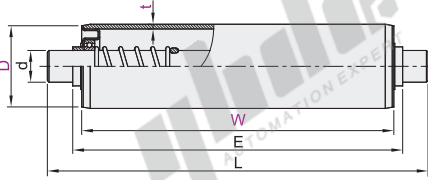
弹簧压入式/内螺纹型/扁位型 重型

代码			类型	材质		表面处理		
弹簧压入式	内螺纹型	扁位型		筒体	芯轴	筒体	芯轴	
QCE01	QCE21	QCE41	重型	W尺寸指定型	不锈钢	碳钢	镀锌	—
QCE11	QCE31	QCE51			—		镀锌	—
QCE12	QCE32	QCE52		W尺寸选择型	铝合金	—	本色阳极氧化	—
QCE16	QCE36	QCE56			—	—	镀锌	—

① 不适用于皮带机托辊、张紧等位置，容易造成传送轮卡顿。



弹簧压入式
QCE01/11/12/16

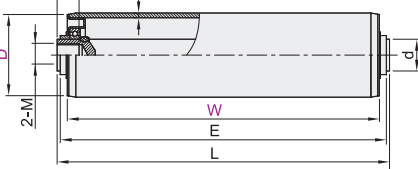


● 滚筒圆跳动(径向)

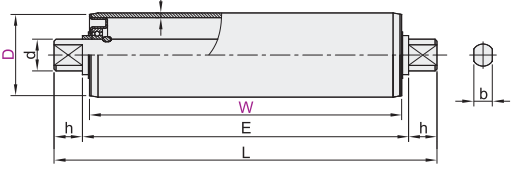
滚筒长度W	圆跳动
100~500	0.5
500.1~1000	0.6
1000.1~1600	1.0
1600.1~2000	1.2
2000.1~2500	1.6

视图标准：第一视角

内螺纹型
QCE21/31/32/36



扁位型
QCE41/51/52/56



● 弹簧压入式-W尺寸指定型

型号	D	t	W	d 轴径	E	L	轴承
QCE01	18	1	145~800	6	W+4	W+26	—
	25.6	1.2	120~900	8	W+10	W+32	—
	38	1.2	125~1600	—	W+9	W+31	—
	50	1.5	125~1800	12	W+8	W+30	6001
	60	2	125~1900	12	—	—	6002
	76	3	130~1900	15	—	W+32	6202
	80	3	140~1900	20	—	W+40	6204
	89	3	—	—	—	—	—
	89	4	—	—	—	—	—
	89	4	—	—	—	—	—
QCE11	38	1.2	125~1600	12	W+9	W+31	6001
	50	1.5	125~1900	12	W+8	W+30	6001
	60	2	125~1900	12	W+10	W+32	6202
	76	3	140~1900	15	W+9	W+32	6202
QCE12	25.6	1	120~900	8	W+10	W+32	—
	38	1.2	135~1600	12	W+9	W+31	6001
	50	1.5	125~1900	12	W+8	W+30	6001
	60	2	125~1900	12	—	W+32	—
	76	3	135~1900	15	W+10	W+32	6202
	80	4	140~1900	20	W+10	W+40	6204

● 弹簧压入式-W尺寸选择型

型号	D	t	W	d 轴径	E	L	轴承
QCE16	38	1.2	125 150 200 250 300	12	W+9	W+31	6001
	50	1.5	350 400 450 500 550	12	W+8	W+30	6001
	60	2	600 650 700 750 800	12	W+10	W+32	6001

● 内螺纹型-W尺寸选择型

型号	D	t	W	d 轴径	E	L	M	V	轴承
QCE36	38	1.2	120 125 150 200 250	12	W+9	W+11	—	—	6001
	50	1.5	300 350 400 450 500	12	W+8	W+10	M8	15	6001
	60	2	550 600 650 700 750	12	W+10	W+12	—	—	6001

● 扁位型-W尺寸选择型

型号	D	t	W	d 轴径	E	L	b	h	轴承
QCE56	38	1.2	120 125 150 200 250	12	W+9	W+31	—	—	6001
	50	1.5	300 350 400 450 500	12	W+8	W+30	10	11	6001
	60	2	550 600 650 700 750	12	W+10	W+32	—	—	6001

● 扁位型-W尺寸指定型

型号	D	t	W	d 轴径	E	L	b	h	轴承
QCE41	38	1.2	120~1800	12	W+9	W+31	—	—	6001
	50	1.5	—	12	W+8	W+30	10	11	6001
	60	2	—	12	—	—	—	—	6002
	76	3	120~1900	15	—	W+32	12	11	6202
	80	3	—	20	—	—	—	—	6204
	89	4	—	20	W+10	—	—	—	6204
QCE51	38	1.2	120~1800	12	W+9	W+31	—	—	6001
	50	1.5	—	12	W+8	W+30	10	11	6001
	60	2	120~1900	15	W+10	W+32	12	11	6202
	76	3	—	15	W+10	W+32	12	11	6202
QCE52	38	1.2	120~1800	12	W+9	W+31	—	—	6001
	50	1.5	—	12	W+8	W+30	10	11	6001
	60	2	120~1900	15	W+10	W+32	12	11	6202
	76	3	—	15	W+10	W+32	12	11	6202
80	4	—	20	W+40	16	15	6204		

● 内螺纹型-W尺寸指定型

型号	D	t	W	d 轴径	E	L	M	V	轴承
QCE21	38	1.2	120~1800	12	W+9	W+11	—	—	6001
	50	1.5	—	12	W+8	W+10	M8	15	6001
	60	2	—	12	—	—	—	—	6002
	76	3	120~1900	15	—	—	M10	20	6202
	80	3	—	20	W+10	W+12	—	—	6202
	89	3	—	20	—	—	M12	25	6204
QCE31	38	1.2	120~1800	12	W+9	W+11	—	—	6001
	50	1.5	—	12	W+8	W+10	M8	15	6001
	60	2	120~1900	15	W+10	W+12	—	—	6202
	76	3	—	15	W+10	W+12	M10	20	6202
QCE32	38	1.2	120~1800	12	W+9	W+11	—	—	6001
	50	1.5	—	12	W+8	W+10	M8	15	6001
	60	2	120~1900	15	W+10	W+12	M10	20	6202
	76	3	—	15	W+10	W+12	M10	20	6202
80	4	—	20	W+10	W+12	M12	25	6204	



代码	增加包胶	技术说明
BU	在镀锌管上增加包胶	<p>选型方法 BU</p> <p>BU: 6mm PU(黑色)</p> <p>① 仅QCE01/21/41系列D38外径适用包胶。</p>
BQ	在镀锌管上增加包胶	<p>选型方法 BQ</p> <p>BQ: 2mm PVC软胶(灰色)</p> <p>① 仅QCE01/21/41系列D50/60外径适用包胶。</p>
BC		<p>选型方法 BC</p> <p>BC: 3mm PU(黑色) BN: 5mm PU(黑色)</p> <p>① 仅QCE01/21/41系列D50/60/76外径适用包胶。</p>
BN		

请按照图示订货

● 弹簧压入式-W尺寸指定型

型号	D	t	W
QCE01	38	1.2	125-1800
QCE16	50	1.5	125-1800

● 弹簧压入式-W尺寸选择型

型号	D	t	W
QCE16	38	1.2	125 150 200 250 300
QCE16	50	1.5	350 400 450 500 550

● 可选加工

型号	D	t	W	可选加工代码
QCE01	38	1.2	125-1800	BU
QCE16	50	1.5	125-1800	BU

QCE01—D38—t1.2—W300—BU



● 优惠价
数量 1~9 10~
价格 100% 另行报价



交货期
13