

工字型支座

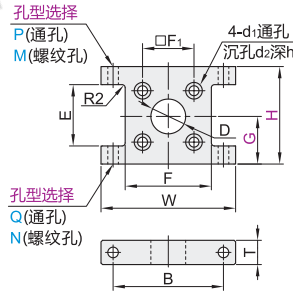
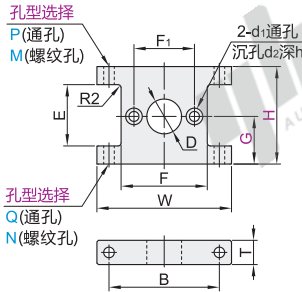
- ◀ 薄型气缸用
- ◀ 双联气缸用

薄型气缸用

代码	类型	材质		表面处理
		国标	相当	
KDD51	薄型气缸用 侧面安装型	LD30	A6061	本色阳极氧化
KDD52				黑色阳极氧化
KDD53		45	S45C	镀硬铬
KDD54				无电解镀锌

适用缸径: 25

适用缸径: 32~63



型号	孔型选择(二选一)	孔型选择(二选一)	H	G	W	T	E	F	B	F1	D	d1	d2	h	适用SMC品牌 气缸型号	
代码	适用缸径	P(通孔)	M(螺纹孔)	Q(通孔)	N(螺纹孔)	最小单位1	最小单位0.5									
KDD51	25					70~140	25.5~H/2	89							70~130	25.5~H/2
KDD52	32	7	6	7	6	75~150	36.5~H/2	83	16			6.6	11	7	75~150	36.5~H/2
KDD53	40					80~160	39.5~H/2	89			H-28					
KDD54	50					95~190	46.5~H/2	111	20					9	95~190	46.5~H/2
KDD54	63					110~210	53.0~H/2	132						11	110~210	53.0~H/2

① G≤H/2



代码	技术说明	选型方法	QC
QC	<p>增加定位孔</p> <p>QC=0.01</p> <p>4-∅6^{+0.02}₀</p> <p>深10</p>	<p>① QC=F1</p> <p>② 增加4个定位孔</p>	<p>请按图示订货</p>

型号	孔型选择(二选一)	孔型选择(二选一)	H	G			
代码	适用缸径	P(通孔)	M(螺纹孔)	Q(通孔)	N(螺纹孔)		
KDD51	25	7	6	7	6	70~130	25.5~H/2
KDD52	32	7	6	7	6	75~150	36.5~H/2

KDD51-25-P7-Q7-H70-G35

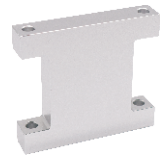
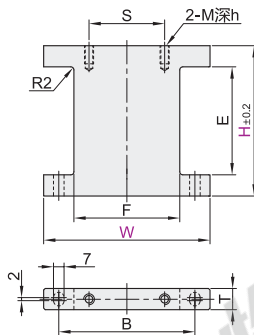
② 可选加工

型号	孔型选择(二选一)	孔型选择(二选一)	H	G	可选加工 代码			
代码	适用缸径	P(通孔)	M(螺纹孔)	Q(通孔)	N(螺纹孔)			
KDD51	25	7	6	7	6	70~130	25.5~H/2	QC
KDD52	32	7	6	7	6	75~150	36.5~H/2	QC

KDD51-25-P7-Q7-H70-G35-QC

双联气缸用

代码	类型	材质		表面处理
		国标	相当	
KDD61	双联气缸用 顶部安装型	LD30	A6061	本色阳极氧化
KDD62				黑色阳极氧化
KDD63		45	S45C	镀硬铬
KDD64				无电解镀锌



型号	W	H	T	E	F	B	S	M	h	适用SMC品牌 气缸型号	适用气缸行程
代码	适用缸径	最小单位1									
KDD61	10	70			38	56	30	M3	6		10/20
		80			48	66	40				30/40/50
		85			53	71	25				10/20
KDD62	15	95	14	H-28	63	81	35	M4	8		30/40/50
					58	76	30				10/20
KDD63	20	100			68	86	40	M5	10	CXS系列	30/40/50
					58	76	30				10/20
KDD64	25	90			68	86	40	M6	12		30/40/50
					68	86	40				10/20
		100			78	96	50				30/40/50

型号	W	H
代码	适用缸径	最小单位1
KDD61	10	70
KDD62	15	80~150

请按图示订货 KDD61-10-W80-H80



● 优惠价
数量 1~9 10~
价格 100% 另行报价

