

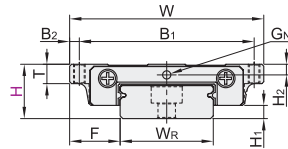
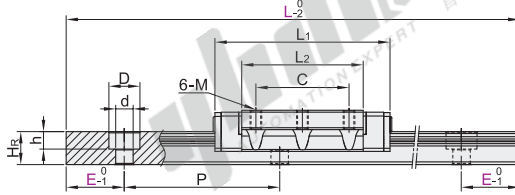
经济型宽幅直线导轨

滑块法兰型·超高扭矩阻抗 普通级

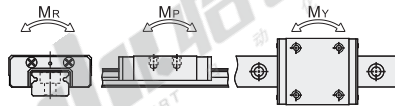
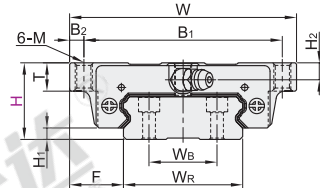
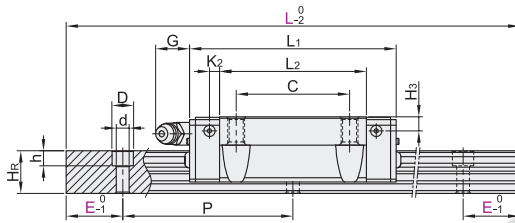
代码	类型	精度等级	预压等级	滑块固定方式	滑轨固定方式	材质		使用温度范围
						滑块	滑轨	
IWF71	组件	普通级	轻预压	上锁式	上锁式	不锈钢		-20~80°C
IWF77						合金钢		



H=12/14时, 带注油孔



H=17/21/27时, 带注油嘴



① 静态容许力矩, $M_R/M_P/M_Y$ 的数值请参考下表。

- ① 如有表面处理需求, 请联系怡合达工作人员。
- ① 长度L超过整根长度的需拼接, 有拼接需求可联系怡合达工作人员。
- ① 组合成品已调好预压和精度等级, 如需单独购买滑轨、滑块请联系怡合达工作人员。
- ① 此导轨的精度等级默认为普通级, 如有高级、精密级的精度等级需求, 请联系怡合达工作人员。
- ① 安装尺寸与其他品牌同规格产品相同, 组合成品可以替换使用; 各品牌滑轨和滑块不能互配, 因此滑块和滑轨无法单独替换使用。

型号	L	B	E	组件尺寸		滑块尺寸														
				H	最小单位1	滑块数量	最小单位0.5	H1	F	W	B1	B2	C	L1	L2	K2	G	GN	M	T
IWF71	12	50~1000	1~10	5~35	2.9	11	40	35	2.5	18	37.2	26.2			Ø1.2	M3	4	2.4		
	14	50~1000			3.4	13	50	45	2.5	24	45.1	31.3			Ø1.2	M3	5	2.8		
	17	55~2000			2.5	13.5	60	53	3.5	26	50.6	35	3.1	4			M4	6	4	3
IWF77	21	65~2000	1~10	5~45	3	15.5	68	60	4	29	59	41.7	3.65	12		M5	8	4.5	4.2	
	27	80~2000			4	19	80	70	5	40	72.8	51.8	3.5	12			M6	10	6	5

- ① 选型需满足条件: 滑轨总长L > 滑块数量B × 滑轨总长L的最小值(例: 50、55、65、80)
- ① 端面距离E的尺寸, 最好不要大于1/2 × P, 防止因E的尺寸过大, 导致导轨装配后端部的不稳定, 而降低直线导轨的精度, 亦不可取用过小的E值, 以避免螺栓孔/螺孔孔破孔。

型号	H	滑轨尺寸						固定螺栓尺寸	基本额定负载(KN)			静态容许力矩(N·m)			重量	
		WR	WB	Hr	D	h	d		P	C(动)	Co(静)	MR	MP	MY	滑块(kg)	滑轨(kg/m)
IWF71	12	18		7	7.5	5.3		M4×6	2.75	4.12	40.12	18.96	18.96	0.05	0.91	
	14	24		8.5	8	4.5	40	M4×8	3.92	5.59	70.34	27.8	27.8	0.1	1.49	
	17	33	18	9.3			4.5	M4×12	5.23	9.64	149.85	59.94	59.94	0.13	2.2	
IWF77	21	37	22	11	7.5	5.3	50	M4×12	7.21	13.7	219.78	99.9	99.9	0.23	3	
	27	42	24	15			60	M4×16	12.4	21.6	409.59	159.84	159.84	0.43	4.7	



请按图示订货

型号	L	B	E
代码	H	滑块数量	最小单位0.5
IWF71	12	50~1000	1~10
	14	50~1000	5~35



未税价(元)

优惠价	数量	11~
数量	1~10	11~
价格	100%	另行报价



交货期
7

IWF71-H12-L100-B1-E5

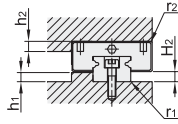
◎ 预压等级表

预压等级	预压力	适用精度	适用范围
ZF(间隙预压)	0~0.02C	普通级	负荷方向固定且冲击小, 精度要求低
ZA(轻预压)	0.03~0.05C	普通级、高级、精密级	轻负荷且要求高精度
ZB(中预压)	0.06~0.08C	普通级、高级、精密级	刚性要求, 且有振动, 有冲击的使用环境

① C为基本额定动负载。

◎ 安装基座的肩部高度和圆角半径

H 组装高度	r ₁ 滑块肩部 最大圆角 半径	r ₂ 滑块肩部 最大倒角 半径	h ₁ 滑块肩部 高度	h ₂ 滑块肩部 高度	H ₂ 滑块底部 距滑块底部 高度
12	0.3	0.3	2.5	3	2.9
14	0.3	0.3	3	4	3.4
17	0.4	0.4	2	4	2.5
21	0.4	0.4	2.5	5	3
27	0.5	0.4	3	7	4

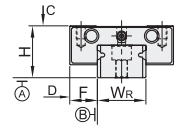


◎ 行走平行精度表

滑轨长度L (mm)	精度等级(μm)		
	普通级	高级	精密级
100以下	12	7	3
100~200	14	9	4
201~300	15	10	5
301~500	17	12	6
501~700	20	13	7
701~900	22	15	8
901~1100	24	16	9
1101~1500	26	18	11
1501~1900	28	20	13
1901~2000	31	22	15

◎ 精度基准

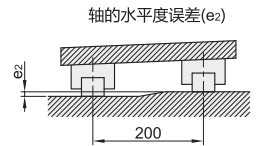
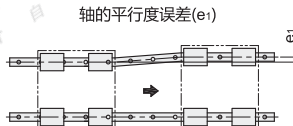
精度等级	12/14/17/21			27		
	普通级	高级	精密级	普通级	高级	精密级
高度H的容许尺寸误差	±0.1	±0.03	-0.03_0	±0.1	±0.04	-0.04_0
宽度F的容许尺寸误差	±0.1	±0.03	-0.03_0	±0.1	±0.04	-0.04_0
成对高度H的相互误差	0.02	0.01	0.006	0.02	0.015	0.007
成对宽度F的相互误差	0.02	0.01	0.006	0.03	0.015	0.007
滑块C面对滑轨A面的行走平行度	见行走平行精度表					
滑块D面对滑轨B面的行走平行度						



◎ 安装面的容许误差

以下是对滚动阻力或寿命没有影响时的安装面容许误差值。

H 组装高度	轴的平行度误差(e ₁) (μm)			轴的水平度误差(e ₂) (μm)		
	间隙预压	轻预压	中预压	间隙预压	轻预压	中预压
12	10	10	7.5	35	20	6
14	20	15	9	50	20	12
17	20	15	9	65	20	12
21	25	18	9	130	85	45
27	25	20	13	130	85	45



代码	技术说明	选型方法
ZF	变更预压等级为间隙预压 预压值请参阅预压等级表。 预压等级为间隙预压, 适用于普通级精度。 预压等级增大, 直线导轨刚性增大, 滑块滑动阻力也会增大。	ZF
ZB	变更预压等级为中预压 预压值请参阅预压等级表。 预压等级为中预压, 适用于普通级、高级、精密级精度。 预压等级增大, 直线导轨刚性增大, 滑块滑动阻力也会增大。	ZB

◎ 可选加工

型号	L	B	E	可选加工代码
代码	H	滑块数量	最小单位0.5	ZF ZB
IWF71	12 14	50~1000 50~1000	1~0 5~5	

IWF71-H12-L100-B1-E5-ZF



优惠价	数量	1~10	11~
价格	100%	另行报价	



交货期
9

请按图示订货

