

误触控保护座/急停铭板

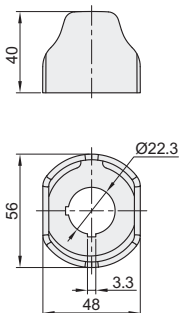
Ø22安装孔系列 · 标准型 塑料

开关选配件

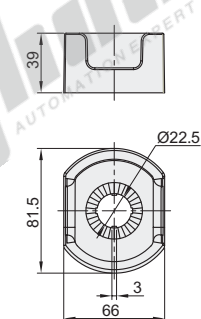
误触控保护座

代码	类型	材质
ZHC31	误触控保护座	塑料

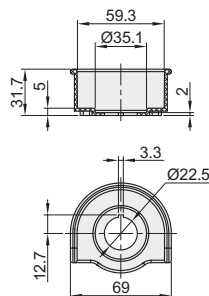
形状：A



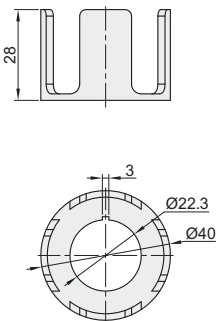
形状：B



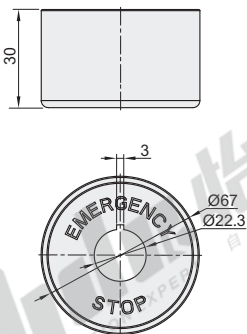
形状：C



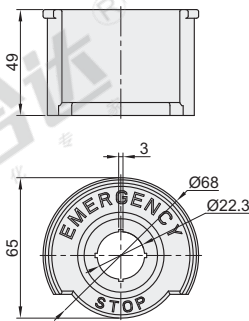
形状：D



形状：E



形状：F



视角标准：第一视角

代码	型号	形状	是否带警示贴	颜色
ZHC31		A(适用Ø40急停按钮)	无指定(不带Y带)	黄色
		B(适用Ø60急停按钮)	无指定(不带Y带)	
		C(适用Ø60急停按钮)	无指定(不带Y带)	
		D(适用Ø40急停按钮)	无指定(不带Y带)	
		E(适用Ø40急停按钮)	无指定(不带Y带)	
		F(适用Ø40急停按钮)	无指定(不带Y带)	

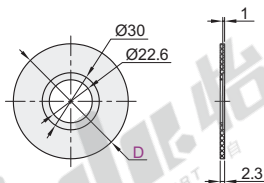


请按图示订货

代码	型号	形状	是否带警示贴
ZHC31	A	B	无指定(不带Y带)

急停铭板

代码	类型	材质
ZHC32	急停铭板	塑料



视角标准：第一视角

代码	型号	语言
ZHC32	D	英文



请按图示订货

代码	型号
ZHC32	D

ZHC32 — D60

蜂鸣器、按钮盒
开关按钮、指示灯