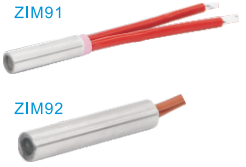


# 筒式加热器

## 平行出线 · 普通型/耐弯折型 通用型

代码	类型	加热介质	出线方向	线缆类型	材质			
					护套	发热丝	线缆	绝缘粉末
ZIM91	通用型	固体	平行	普通型 耐弯折型	SUS304	Ni80Cr20	镀锡铜	MgO
ZIM92							纯镍	

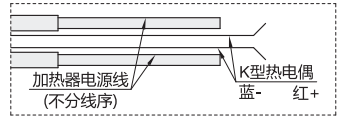


### ⓐ 注意事项

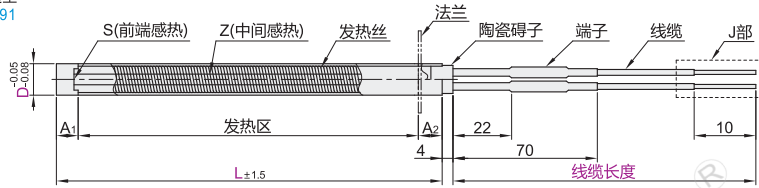
- 最高使用温度为铠装管部温度，导线最高耐温200°C，导线务必从安装孔引出；
- 请勿使加热管露出被加热物体在大气中空烧；
- 使用温度500°C以下，经济型使用温度400°C；
- ZIM91不适用于运动设备上，如需使用，请选择内接线型；ZIM92适用于运动设备上，高频振动根部请做好防护；
- 使用前请务必阅读使用说明书。

- ⓑ 因为缩管工艺会导致加热器顶部冷端A·直径略细，直径为： $D_{-0.10}^{-0.16}$  (冷端不主动发热，不与工件紧密贴合也不影响加热效果)。

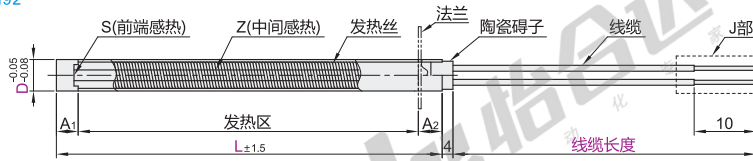
### ⓐ 带热电偶时J部结构示意图



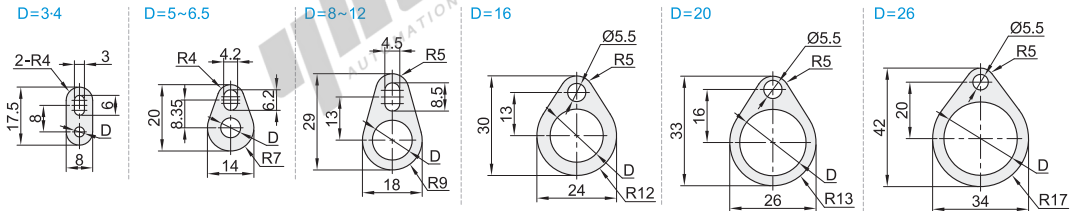
### 普通型 ZIM91



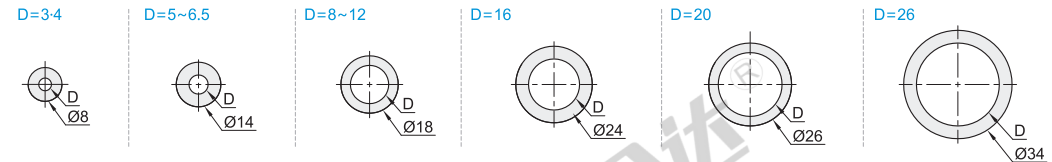
### 耐弯折型 ZIM92



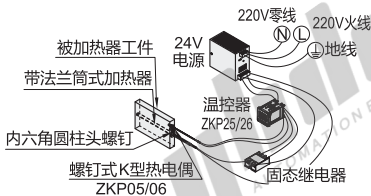
### ⓐ A型法兰



### ⓐ C型法兰



### ⓐ 加热器、温度传感器、温控器24V电源接线方式示意图



### ⓐ 加热器、温度传感器、温控器220V电源接线方式示意图

