

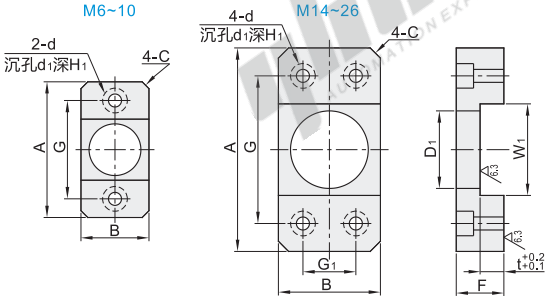
安装法兰/气缸连接件

| 代码 | 类型 | 安装法兰 | | | 气缸连接件 | | | |
|-------|-------|----------|--------|-------|----------|--------|----------|-------|
| | | 材质 国标 | 相当 | 表面处理 | 材质 国标 | 相当 | 硬度 | 表面处理 |
| WHK01 | 低硬度型 | 45 | S45C | 发黑 | 45 | S45C | 26~31HRC | 发黑 |
| WHK02 | | 0Cr18Ni9 | SUS304 | 无电解镀锌 | 0Cr18Ni9 | SUS304 | — | 无电解镀锌 |
| WHK06 | | — | — | — | — | — | — | — |
| WHK21 | 低硬度薄型 | 45 | S45C | 发黑 | 45 | S45C | 26~31HRC | 发黑 |
| WHK26 | | 0Cr18Ni9 | SUS304 | — | 0Cr18Ni9 | SUS304 | — | — |

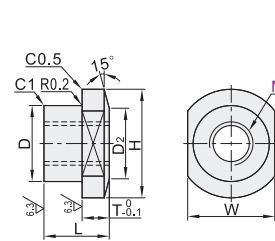


① 由于是低硬度型，请在低负载、低速度时使用。

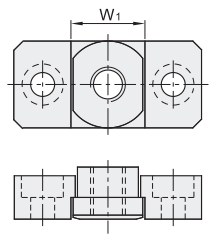
安装法兰



气缸连接件



配合状态



视角标准：第一视角

低硬度型

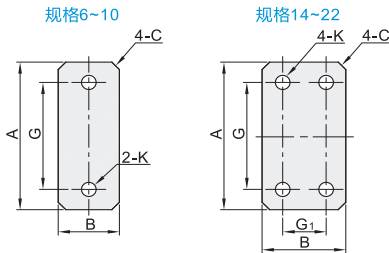
| 型号 | 安装法兰 | | | | | | | | | | | | | 气缸连接件 | | | | | | |
|-------------------------|------|----|----|----|----------------|----------------|----------------|----|----|------|----------------|----------------|---|---------|----|----|----------------|----|----|----|
| | M | A | G | B | G ₁ | W ₁ | D ₁ | t | F | d | d ₁ | H ₁ | C | M×螺距 | L | D | D ₂ | H | T | W |
| WHK01 WHK02 WHK06 | 6 | 38 | 26 | 16 | — | 14 | 13 | 4 | 8 | 4.5 | 8 | 4 | 2 | 6×1.0 | 10 | 12 | 11 | 16 | 4 | 13 |
| | 8 | 43 | 30 | 20 | — | 17 | 15 | 5 | 10 | 5.5 | 9.5 | 5 | 3 | 8×1.25 | 12 | 14 | 13 | 20 | 5 | 16 |
| | 10 | 50 | 35 | 24 | — | 21 | 19 | 7 | 14 | 7 | 11 | 6 | 3 | 10×1.25 | 16 | 18 | 15 | 24 | 7 | 20 |
| | 14 | 60 | 45 | 32 | 16 | 27 | 25 | 8 | 16 | — | — | — | — | 14×1.5 | 18 | 24 | 20 | 32 | 8 | 26 |
| | 18 | 75 | 55 | 38 | 20 | 34.5 | 31.5 | 9 | 18 | 10 | 14 | 8 | — | 18×1.5 | 20 | 30 | 26 | 38 | 9 | 33 |
| | 22 | 90 | 65 | 48 | 25 | 42 | 37 | 11 | 22 | — | — | — | — | 22×1.5 | 24 | 35 | 30 | 48 | 11 | 40 |
| 26 | 100 | 75 | 54 | 30 | 47 | 42 | 13 | 26 | 12 | 17.5 | 10 | 4 | — | 26×1.5 | 28 | 40 | 32 | 54 | 13 | 45 |

低硬度薄型

| 型号 | 安装法兰 | | | | | | | | | | | | | 气缸连接件 | | | | | | |
|----------------|------|----|----|----|----------------|----------------|----------------|-----|---|----|----------------|----------------|---|---------|----|----|----------------|----|-----|----|
| | M | A | G | B | G ₁ | W ₁ | D ₁ | t | F | d | d ₁ | H ₁ | C | M×螺距 | L | D | D ₂ | H | T | W |
| WHK21 WHK26 | 10 | 50 | 35 | 24 | — | 21 | 19 | 3.5 | 7 | 7 | 11 | 4 | 3 | 10×1.25 | 8 | 18 | 15 | 24 | 3.5 | 20 |
| | 14 | 60 | 45 | 32 | 16 | 27 | 25 | 4 | 8 | — | — | — | — | 14×1.5 | 9 | 24 | 20 | 32 | 4 | 26 |
| | 18 | 75 | 55 | 38 | 20 | 34.5 | 31.5 | 4.5 | 9 | 10 | 14 | 5 | — | 18×1.5 | 10 | 30 | 26 | 38 | 4.5 | 33 |

挡块

| 代码 | 类型 | 材质 | | 硬度 | 表面处理 |
|-------|----|----------|--------|----------|-------|
| | | 国标 | 相当 | | |
| WHK51 | 挡块 | 45 | S45C | 26~31HRC | 发黑 |
| WHK52 | | — | — | — | 无电解镀锌 |
| WHK61 | | 0Cr18Ni9 | SUS304 | — | — |



视角标准：第一视角

| 代码 | 规格 | A | G | B | G ₁ | K | C |
|-------------------------|----|----|----|----|----------------|-----|---|
| WHK51 WHK52 WHK61 | 6 | 38 | 26 | 16 | — | 4.5 | 2 |
| | 8 | 43 | 30 | 20 | — | 5.5 | — |
| | 10 | 50 | 35 | 24 | — | 7 | — |
| | 14 | 60 | 45 | 32 | 16 | 7 | 3 |
| | 18 | 75 | 55 | 38 | 20 | 10 | — |
| | 22 | 90 | 65 | 48 | 25 | 12 | 4 |

安装法兰/气缸连接件

| 代码 | M | A |
|-------|---|----|
| WHK01 | 6 | 38 |
| WHK02 | 8 | 43 |

挡块

| 代码 | 规格 | A |
|-------|----|----|
| WHK61 | 6 | 38 |
| WHK52 | 8 | 43 |



WHK02 — M8

WHK51 — 8



优惠价

数量 1~19 20~
价格 100% 另行报价

未税价(元)



交货期

6