

代码	类型		材质	内径公差	外径公差
OFR11	引导式	圆法兰型	高力黄铜(SP2) 镶嵌固体润滑剂	F7	h7
OFR12		对边法兰型			
OFR21	中间式	圆法兰型			
OFR22		对边法兰型			



ReHS10

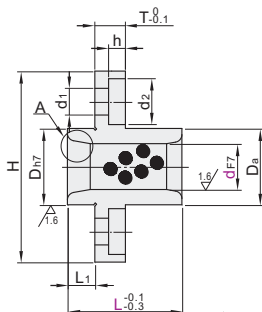
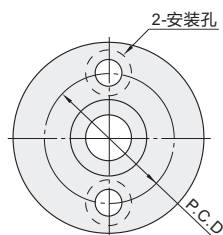
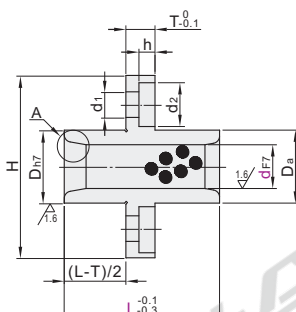
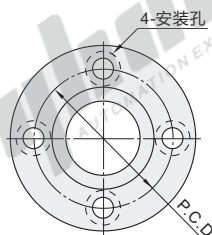
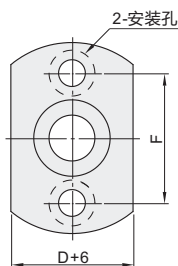
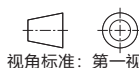
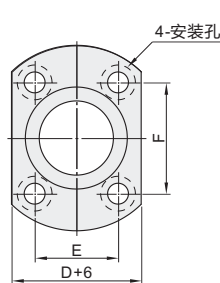
特点

- 自润滑、免维护，适用于重载、低速运动；
- 耐磨性优异，适用于直线、旋转、摇摆运动；
- 耐高温、低温，抗冲击性强；
- 便于安装，使用范围广。

① 与本产品相配轴径公差：d8重载、e7轻载、g6高精度(仅供参考)。

② 与本产品相配固定座直径公差：H7(仅供参考)。

③ 产品压入座孔时在座孔端部或者内壁涂抹少许润滑油，利用液压机或台钳将其慢慢压入座孔，请勿用力敲击产品，以免引起产品变形。

引导式
OFR11/12圆法兰型
d=8~13中间式
OFR21/22圆法兰型
d=16~50对边法兰型
d=8~13对边法兰型
d=16~50

视角标准：第一视角

型号																								适用内六角薄圆柱头螺钉 (需另行采购)		
代码	dF7	L										Dh7		D _a	L ₁	H	T	h	d ₁	d ₂	P.C.D	E	F			
引导式 OFR11 OFR12	8	20 25 30										12		11.5	5	27		4	2.3	3.3	6	19		19	M3×10(2个)	
	10	20 25 30										14	0 -0.018	13.5		29						21		21		
	12	20 25 30 35										18		17.5		36						26		26	M4×12(2个)	
	13	25 30 35 40										19		18.5	6	37	5	3	4.3	7.5	27		27			
	16	25 30 35 40 50										22	0 -0.021	21.5		40					30	18	24	M4×12(4个)		
中间式 OFR21 OFR22	20	30 35 40 50 60										28		27.5	8	49		6	3.7	5.3	9	38	22	31	M5×16(4个)	
	25	30 35 40 50 60 70										33		32.5		54					43	25	35			
	30	30 35 40 50 60 70										38	0 -0.025	37.5	10	63	8	4.3	6.3	11	50	30	40	M6×20(4个)		
	35	40 50 60 70										44		43.5		69					56	36	43			
	40	50 60 70 80										50		49.5	13	82	10	5.3	8.5	14	66	38	54	M8×25(4个)		
	50	60 70 80 100										62	0 -0.030	61.5		94					78	50	60			



请按图示订货

型号	d	L
OFR11	<D	<D
OFR12	12	25 30

OFR11—d10—L20



未税价(元)

数量	1~9	10~
价格	100%	另行报价



交货期
7