

强力三指夹爪

缸径33/42/55

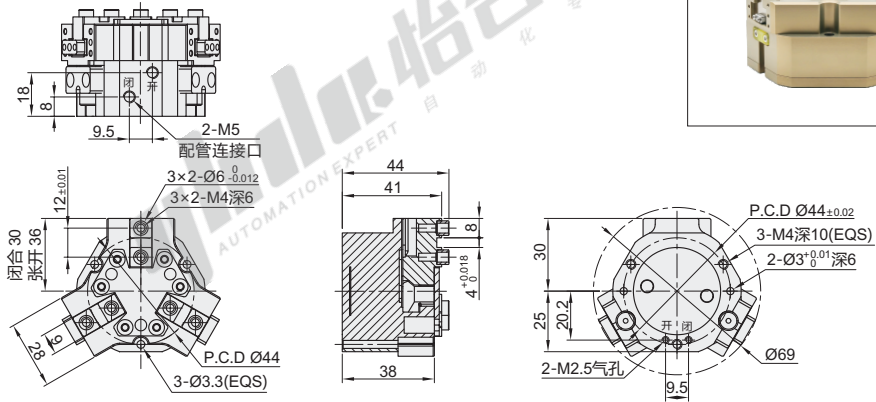
强力机械手

机器人末端

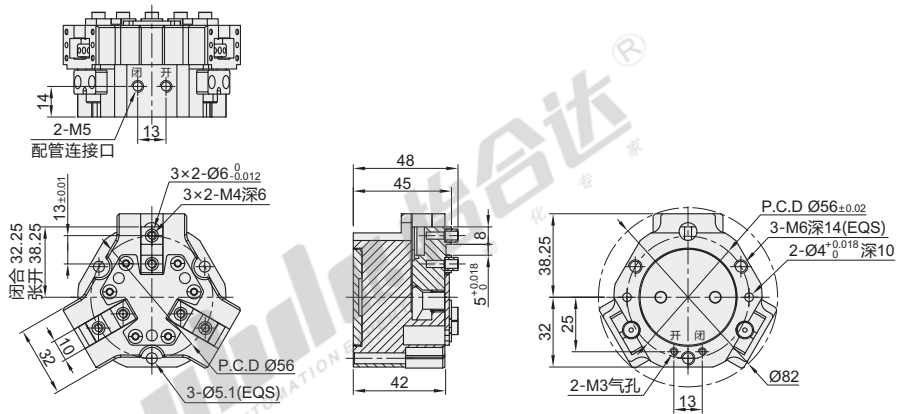
代码	类型	本体材质	表面处理
NIQ62	强力机械手 强力三指夹爪	航空硬铝	硬质阳极氧化

① 本产品不含传感器，如需另行选购。

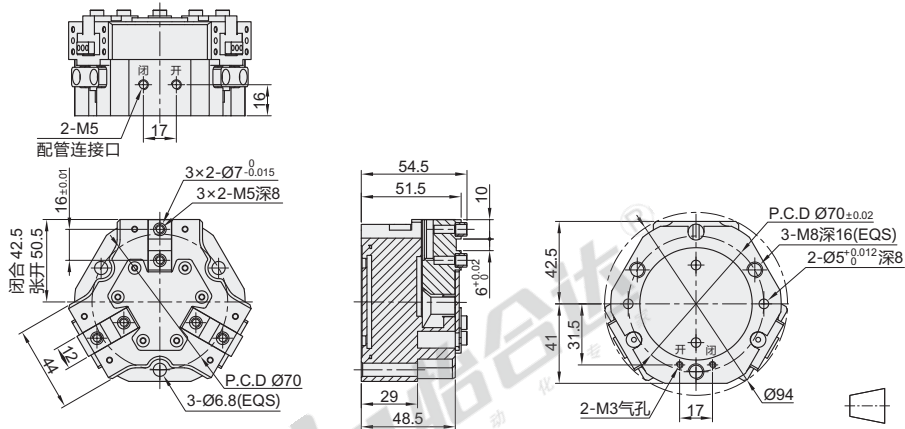
NIQ62-33-6



NIQ62-42-6



NIQ62-55-8



视角标准：第一视角

型号	缸径	单侧开闭行程	张开力 (N)	闭合力 (N)	推荐夹持工件重量(kg)	最高使用频率 (cpm)	夹持重复精度 (mm)	配管连接口	使用气压范围 (MPa)	使用环境温度 (°C)	防护等级	重量 (kg)
NIQ62	33	6	360	330	1.5	45	±0.02	M5	0.3~0.7	0~60	IP45	0.3
	42	6	600	540	3	40	±0.02	M5	0.3~0.7	0~60	IP45	0.5
	55	8	1000	930	5	35	±0.02	M5	0.3~0.7	-5~60	IP45	0.85



请按图示订货

型号	缸径	单侧开闭行程
NIQ62	33	6
	42	6

NIQ62—33—6



未税价(元)

● 优惠价

数量	1~10	11~
价格	100%	另行报价



交货期

12

强力机械手

强力三指夹爪

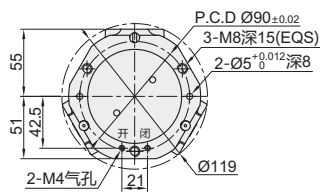
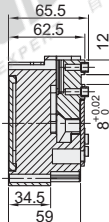
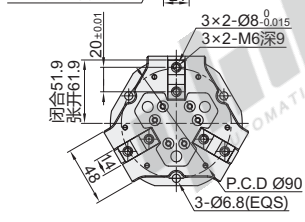
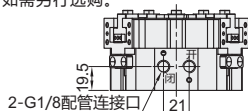
缸径75/95/125/160

机器人末端

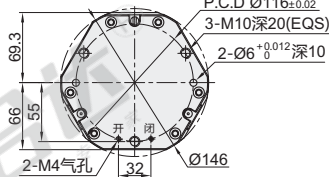
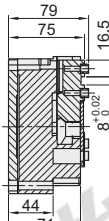
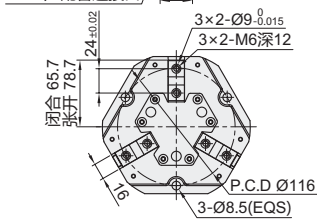
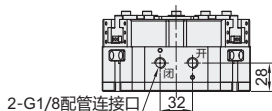
代码	类型	本体材质	表面处理
NIQ62	强力机械手 强力三指夹爪	航空硬铝	硬质阳极氧化

① 本产品不含传感器，如需另行选购。

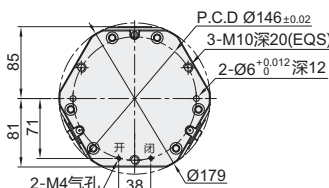
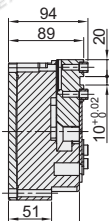
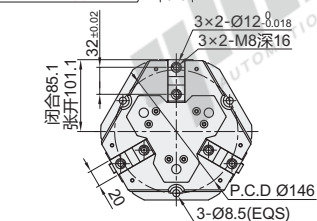
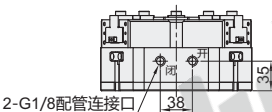
NIQ62-75-10



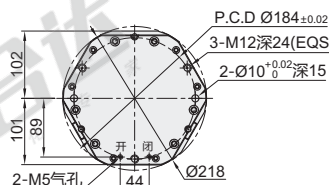
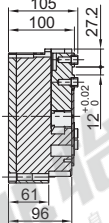
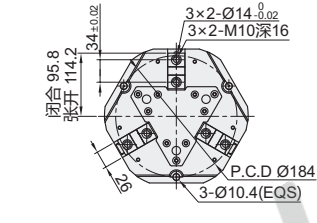
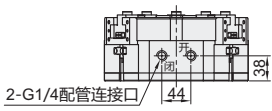
NIQ62-95-13



NIQ62-125-16



NIQ62-160-18



视角标准：第一视角

型号	缸径	单侧开闭行程	张开力 (N)	闭合力 (N)	推荐夹持工件重量 (kg)	最高使用频率 (cpm)	夹持重复精度 (mm)	配管连接口	使用气压范围 (MPa)	使用环境温度 (°C)	防护等级	重量 (kg)
NIQ62	75	10	1930	1850	9	30						1.6
	95	13	3100	2950	14	20	±0.03	G1/8	0.3~0.7	-5~60	IP45	2.9
	125	16	5400	5150	25							6.8
	160	18	8700	8400	45	15	±0.04	G1/4				8.8



请按图示订货

型号	缸径	单侧开闭行程
NIQ62	75	10
	95	13

NIQ62—75—10



未税价(元)

● 优惠价

数量	1~10	11~
价格	100%	另行报价



交货期

12