

工业滑轨(单件)

单滑块/四滑块

低驱动力工业滑轨专用

单滑块

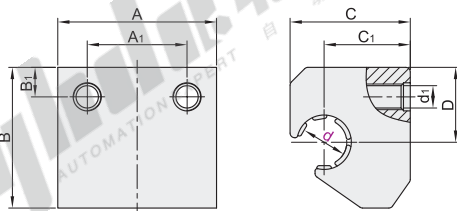
代码	类型	材质	表面处理
IDE11	单滑块	柱面滑动膜带滚轮	ZDC

特点:

- 内含塑料滚轮;
- 平滑运行;
- 低安装空间;
- 滑动膜可有效的吸收偏载和冲击;
- 滑轨上合理的位置, 确保可靠性;
- 配合的滑轨使用硬质阳极氧化铝;
- 只需低驱动力;
- 高性价比。

典型应用领域:

- 机床门;
- 安全门;
- 控制面板。



RoHS



视角标准: 第一视角

型号		A	A ₁	B	B ₁	C	C ₁	D	d ₁ 用于螺栓	静态载荷 (N)	最大动态载荷(km)				参考重量 (kg/pcs)	适用滑轨 代码
代码	d										10(N)	100(N)	200(N)	max(N·m/s)		
IDE11	10	35	22	31	6.5	26.5	19	16.5	M6	350	350	125	70	50	0.115	IDE24
	16	48	30	44	9	39.5	27	23	M8	600	600	210	105	80	0.25	
	20	52	34	52	9	47.5	29	26	M8	840	840	300	150	80	0.32	



型号	
代码	d
IDE11	10
	16

IDE11 — d16



优惠价	
数量	1~9 10~
价格	100% 另行报价



1

四滑块

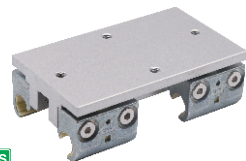
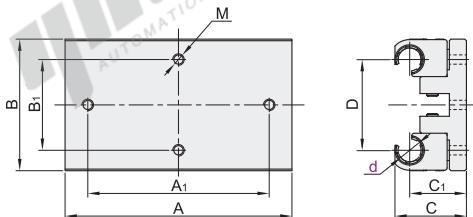
代码	类型	材质	表面处理
IDE12	四滑块	柱面滑动膜带滚轮	ADC 本色阳极氧化

特点:

- 带4个混动滑块的完整平台;
- 平滑运行;
- 低安装空间;
- 滑动膜可有效的吸收偏载和冲击;
- 滑轨上合理的位置, 确保可靠性;
- 配合的滑轨使用硬质阳极氧化铝;
- 只需低驱动力;
- 高性价比。

典型应用领域:

- 机床门;
- 安全门;
- 控制面板。



RoHS



视角标准: 第一视角

型号		A	A ₁	B	B ₁	C	C ₁	M	D	静态载荷					参考重量 (kg/pcs)	适用滑轨 代码
代码	d									Coy(N)	Coz(N)	Mox(N)	Moy(N)	Moz(N)		
IDE12	10	100	80	58	40	31.5	25	M5	40	1000	20	16	32	0.35	IDE87	
	16	150	120	84	60	43.5	32	M6	58	1600	45	38	77	0.96		
	20	250	232	134	116	51.5	35	M8	82	3360	138	640	640	2.05		



型号	
代码	d
IDE12	10
	16

IDE12 — d16



优惠价	
数量	1~9 10~
价格	100% 另行报价



1