

直柱型 $L=38\sim350$

平皮带用惰轮

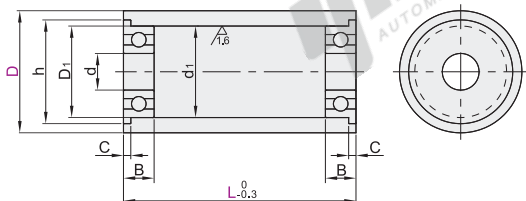
□ $L=38\sim90$

代码	类型	材质		轴承	表面处理
		主体	相当		
ENN01	直柱型	45	S45C	钢	发黑
ENN02					无电解镀镍
ENN11		LF2	A5052	不锈钢	本色阳极氧化
ENN21		0Cr18Ni9	SUS304		
ENN26		蓝色POM	蓝色POM		

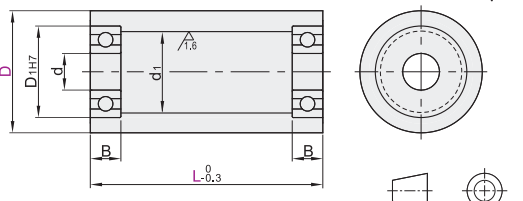


① 如对防锈有要求, 请优先选用不锈钢材质或无电解镀镍产品。

$D=20\cdot25\cdot30\cdot35\cdot40$



$D=30A\cdot40A$



□ 轴承精度: GB/T 307.1 0 级
相当于: JIS B 1514 0 级

视角标准: 第一视角

代码	D	L 选择	d	d1	轴承尺寸				
					型号	D1	B	C	h
ENN01	20	38 45 50 60	6	15	BAL696ZZ×2	15	5	1.2	17
	25	38 45 50 60 70							
ENN02	30	38 45 50 60 70 85	8	17	BAL606ZZ×2	17	6	—	19
ENN11	30A	38 45 50 60 70 85							
ENN21	35	38 45 50 60 70 85 90	10	22	BAF698ZZ×2	19	—	—	—
ENN26	40	38 45 50 60 70 85 90							
	40A	38 45 50 60 70 85 90			BAL608ZZ×2	22	7	1.5	25
					BAY6000ZZ×2	26	8	—	—

① 有关轴承的详细尺寸见P1678/P1679/1686。



代码	D	L 选择	d
ENN01	20	38 45 50	6
ENN02	25	38 45 50 60	

ENN02 — D25 — L38



数量	1~9	10~
价格	100%	另行报价

交货期 1
① ENN01/11/21

交货期 2
① ENN02

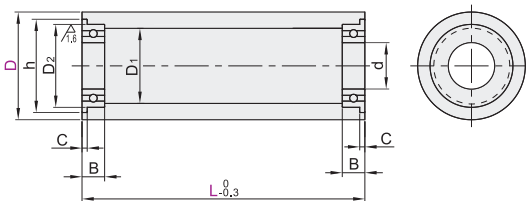
交货期 5
① ENN26

□ $L=80\sim350$

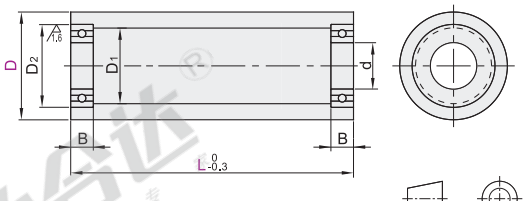
代码	类型	材质		表面处理
		国标	相当	
ENN31	直柱型	45	S45C	发黑
ENN41		LF2	A5052	本色阳极氧化
ENN46		蓝色POM	蓝色POM	—



D30



D40



□ 轴承精度: GB/T 307.1 0 级
相当于: JIS B 1514 0 级

视角标准: 第一视角

代码	D	L 最小单位10	d	D1	轴承尺寸				
					型号	D2	B	C	h
ENN31	30	80~350	8	9	BAL678ZZ	12	3.5	0.8	13.6
ENN41									
ENN46	40		12	17	BAY6801ZZ	21	5	—	—

① 有关轴承的详细尺寸见P1679/P1686。



代码	D	L 最小单位10
ENN31	30	80~350
ENN41	40	

ENN41 — D40 — L100



数量	1~9	10~
价格	100%	另行报价

交货期 5

滑惰
惰轮

F8