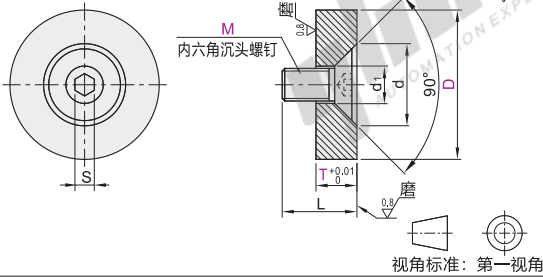


### 环型

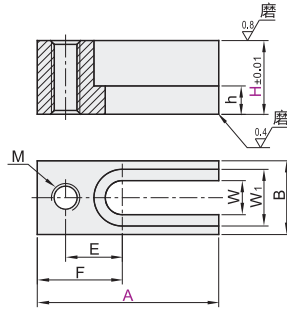
代码	类型	材质		硬度	表面处理
		国标	相当		
PJU21	环型	45	S45C	淬火硬度39~45HRC	发黑



视角标准：第一视角

### 可调节型

代码	类型	材质		硬度	表面处理
		国标	相当		
PJU51	可调节型	45	S45C	淬火硬度39~45HRC	发黑



视角标准：第一视角

型号	D	M	d	S	L	d1
PJU21	5	M6	14	4	12.7	7
					30	
					35	
	10	M8	19.4	5	20.7	9
					30	
					35	
15	M8	19.4	5	26.3		
				40		



请按图示订货 PJU21-T15-D35-M8



● 优惠价  
数量 1~29 30~  
价格 100% 另行报价



5

型号	H	A	B	E	F	W	h	M
PJU51	32	90	50	30	50	17	15	M16
	40						23	
	50						33	
	32						15	
	40						23	
	50						33	



请按图示订货 PJU51-H32-A90

未税价(元)



● 优惠价  
数量 1~29 30~  
价格 100% 另行报价



5

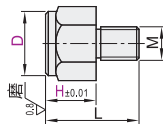
### 螺栓型/内螺纹型

代码	类型	材质		硬度	表面处理
		国标	相当		
PJU71	螺栓型	45	S45C	40HRC	发黑(渗碳淬火)
PJU81	内螺纹型				

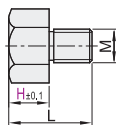


#### 螺栓型 PJU71

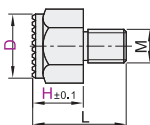
前端研磨型  
形状:A



前端R型  
形状:B

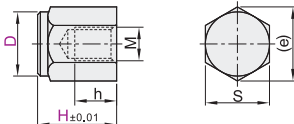


前端带齿型  
形状:C

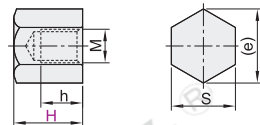


#### 内螺纹型 PJU81

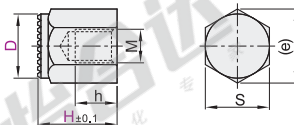
前端研磨型  
形状:A



前端R型  
形状:B



前端带齿型  
形状:C



视角标准：第一视角

### 螺栓型

型号	D	形状	L	M	S	e
PJU71	10	A	20	M8	17	19.4
			24	M12	22	25.2
			29	M12	22	25.2
	15	B	34	M16	30	33
			39	M16	30	33
			39	M16	30	33

### 内螺纹型

型号	H	D	形状	M	h	S	e
PJU81	15	17	A	M8	6	17	19.4
					16		
					10		
	20	22	B	M12	15	22	25.2
					20		
					25		
	30	22	C	M12	20	22	25.2
					25		
					25		
					25		



请按图示订货 PJU71-H15-D30-A

● 优惠价  
数量 1~29 30~  
价格 100% 另行报价

未税价(元)

● 优惠价  
数量 1~29 30~  
价格 100% 另行报价

未税价(元)



未税价(元)



5