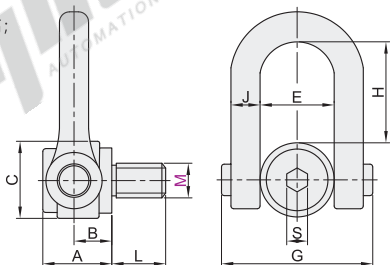


代码	类型	材质	表面处理
TCC13	重载荷	合金钢	烤漆(橙色)

- 产品特点:
- 吊环采用G80级高强度的铝钼合金钢锻造成型, 并均经过调质(淬火和回火)处理, 确保吊环的强度及韧性;
  - 吊环可360°旋转, 180°翻转起吊, 在任意受力方向确保有4倍安全系数;
  - 吊环螺纹100%经过通止规检测, 螺纹外公差符合6g精度;
  - 产品经过磁粉探伤, 确保产品无裂纹;
  - 以1.5倍工作极限荷载的作用力, 进行20000次的动态抗疲劳极限测试。

- 使用说明
- 螺栓孔有足够深度, 确保吊环螺栓全部旋入;
  - 吊环螺栓牢牢固定, 与接触面紧密贴合(用扳手旋入, 不允许用工具加力锁紧);
  - 载荷环在垂直吊装方向时荷重可以达到最高;
  - 需严格按产品操作使用说明书进行操作。



水平方向起吊-  
最佳工作荷载-  
(Y)为有效WLL值



垂直方向起吊-  
最佳工作荷载-  
(Z)为有效WLL值



型号	M	安全系数	L	S	A	B	C	E	G	J	H	净重(kg)	
0.5T	8	4	12									0.8	
0.7T	10		16										
1T	12		18	8	38	18	37	37	76	14	50.5		
1.5T	14		21										
2T	16		24										
2.5T	18												1.9
3T	20		40	12	48	22	54	54	105	20	73		2
4.5T	24												2.1
5T	27		40										2.5
7.3T	30		45	17	68	33	73	73	149	30	98.5		5.5
8T	33	50											

型号	M	安全系数	L	S	A	B	C	E	G	J	H	净重(kg)
10T	36	4	54	17	68	33	73	73	149	30	98.5	5.5
12.5T	42		58									6
15T	45		63	17	68	33	73	73	149	30	98.5	6.5
16T	48											11.5
20T	48		68									12
25T	52		78	19	84	40	93	93	182	36	120	13
32T	56		90									13
33T	60		100	36	136	64	144	144	278	58	186	42
35T	64		110									43
35T	72											

工作极限载荷

吊环安装方式											
吊环数量		1	2	1	2	2	2	2	3~4	3~4	3~4
起吊角度		0°	0°	90°	90°	0~45°	45~60°	不对称	0~45°	45~60°	不对称
型号	螺纹	工作极限载荷(吨)									
0.5T	M8	0.5	1	0.5	1	0.7	0.5	0.5	1.1	0.8	0.5
0.7T	M10	0.7	1.4	0.7	1.4	1	0.7	0.7	1.5	1.1	0.7
1T	M12	1	2	1	2	1.4	1	1	2.1	1.5	1
1.5T	M14	1.5	3	1.5	3	2.1	1.5	1.5	3.15	2.3	1.5
2T	M16	2	4	2	4	2.8	2	2	4.2	3	2
2.5T	M18	2.5	5	2.5	5	3.5	2.5	2.5	5.25	3.75	2.5
3T	M20	3	6	3	6	4.2	3	3	6.3	4.5	3
4.5T	M24	4.5	9	4.5	9	6.3	4.5	4.5	9.45	6.8	4.5
5T	M27	5	10	5	10	7	5	5	10.5	7.5	5
7.3T	M30	7.3	14.6	7.3	14.6	10.2	7.3	7.3	15.3	11	7.3
8T	M33	8	16	8	16	11.2	8	8	16.8	12	8
10T	M36	10	20	10	20	14	10	10	21	15	10
12.5T	M42	12.5	25	12.5	25	17.5	12.5	12.5	26.3	18.8	12.5
15T	M45	15	30	15	30	21	15	15	31.5	22.5	15
16T	M48	16	32	16	32	22.4	16	16	33.5	24	16
20T	M48	20	40	20	40	28	20	20	42	30	20
20T	M52										
25T	M56	25	50	25	50	35	25	25	53	37.5	25
25T	M60								52.5		
32T	M64	32	64	32	64	45	32	32	67	48	32
33T	M64	33	66	33	66	46.2	33	33	69.3	49.5	33
35T	M72	35	70	35	70	49	35	35	73.5	52.5	35



型号	M
代码	规格
TCC13	0.5T
	0.7T
	8
	10

TCC13-0.5T-M8



优惠价
数量
1~9
10~
价格
100% 另行报价



7