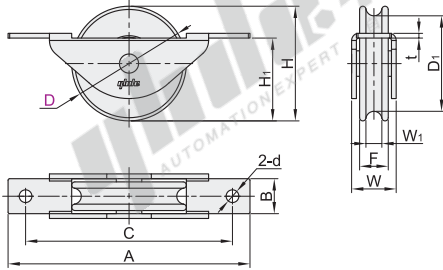


容许载荷30~35kg

代码	类型	支架			轮部			
		材质	表面处理	刹车类型	代号	材质	颜色	轴承
CHC41	门滑轮	SUS304	—	—	MA	POM	白色	单滚珠

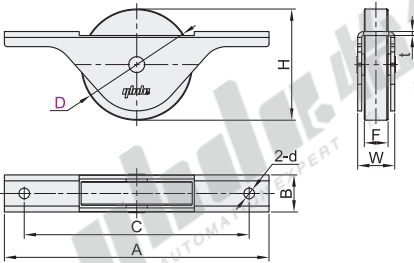


视角标准：第一视角

型号		轮部代号	H	H ₁	F	A	B	C	D ₁	d	W	W ₁	t	容许载荷 (kg)	参考重量 (kg)
代码	D														
CHC41	30	MA	30	23	10	68	10	57	26	4	14	5	1.5	30	0.027
	35		36	26	76	65	32	35	0.031						

容许载荷45kg

代码	类型	支架			轮部			
		材质	表面处理	刹车类型	代号	材质	颜色	轴承
CHC21	门滑轮	SUS304	—	—	EA	SUS304	自然色	单滚珠

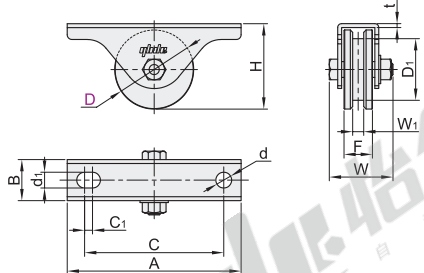


视角标准：第一视角

型号		轮部代号	H	F	A	B	C	d	W	t	容许载荷 (kg)	参考重量 (kg)
代码	D											
CHC21	42	EA	42	9	100	14	85	4	14	1.5	45	0.125

容许载荷98kg

代码	类型	支架			轮部			
		材质	表面处理	刹车类型	代号	材质	颜色	轴承
CHC01	门滑轮	SUS304	—	—	EB	SUS304	自然色	双滚珠



视角标准：第一视角

型号		轮部代号	H	F	A	B	C	C ₁	D ₁	d	d ₁	W	W ₁	t	容许载荷 (kg)	参考重量 (kg)
代码	D															
CHC01	50	EB	54	18	110	26	88	5	39	10	10	40.3	7	2.5	98	0.364

容许载荷30~35kg

型号		轮部代号	H
代码	D		
CHC41	30	MA	30
	35		36

CHC41—D30—MA



未税价(元)

优惠价

数量	1~50	51~
价格	100%	另行报价



交货期

9



请按图示订货