

力传感器

◀ 方型·量程200~2400kg

◀ 圆柱型·量程10~500kg

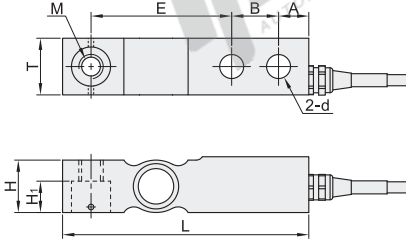
单点式

方型

代码	类型	量程	材质
ZMH53	单点式 方型	200~2400kg	铝合金

特点

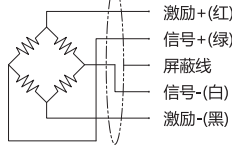
- 精度高、重心低；
- 防护等级IP68，可用于比较恶劣的环境；
- 适用于电子秤、汽车衡、平台秤等。
- ① 本体输出信号未经处理PLC无法直接采集，需要搭配力传感器专用放大器或者仪表使用。
- ② 需要标定的款式要接线后按照操作说明标定后方可使用。



受力方式



接线图



视角标准：第一视角

型号	标定方式	L	T	A	B	E	H	H ₁	M	d	选购配件		
ZMH53	200	需要标定后使用	133.4	430.7	16.4	25.4	76.2	30.2	14.2	M12×1.75	20.6	ZMH22(仪表)	
	550											ZMH23(仪表)	
	1100											ZMH25(大表)	
	2200											(仪表带变送功能)	
2400		171.5	36.8	19	38.1	95.3	36.5	17	42.9	20.1	M20×2.5	30.2	

参数表

输出灵敏度	2.0±0.1mV/V	绝缘电阻	≥5000MΩ/100VDC
零点输出	±0.05mV/V	激励电压	5~15V
综合精度	0.015%F.S.	最大激励电压	20V
滞后	0.015%F.S.	工作温度范围	-10~50°C
重复性	0.015%F.S.	安全超载	150%F.S.
蠕变(30min)	0.0166%F.S.	极限超载	200%F.S.
温度灵敏度漂移	0.02%F.S./10°C	电缆线规格	4-Ø1×100mm
零点温度漂移	0.03%F.S./10°C	防护等级	IP68
输入电阻	405±20Ω	最大秤盘尺寸	50mm×50mm
输出电阻	350±10Ω		



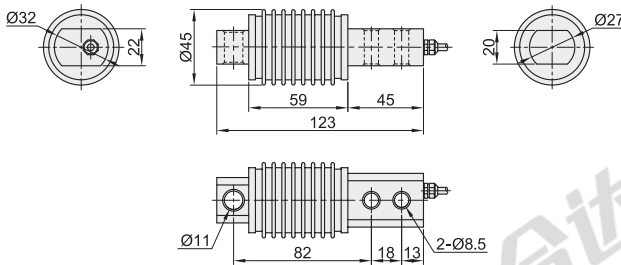
型号	
代码	量程(kg)
ZMH53	200
	550

ZMH53—200

圆柱型

代码	类型	量程	材质
ZMH50	单点式 圆柱型	10~500kg	不锈钢

- 特点：不锈钢材料精度高、重心低，容易安装，防护等级高(IP68)。
- ① 本体输出信号未经处理PLC无法直接采集，需要搭配力传感器专用放大器或者仪表使用。
- ② 需要标定的款式要接线后按照操作说明标定后方可使用。
- ③ 带有TEDS功能的款式末端为航空插头，搭配带有TEDS接口的放大器使用可以免标定直接使用。



视角标准：第一视角

型号	标定方式	选购配件
ZMH50	10	ZMH系列仪表 或者放大器 (仪表带变送功能)
	20	
	50	
	100	
	500	

参数表

输出灵敏度	2.0±0.1mV/V	安全超载	150%F.S.
零点输出	±0.05F.S.	极限超载	200%F.S.
综合精度	0.15%F.S.	防护等级	IP68
滞后	0.15%F.S.	电缆线尺寸	4-Ø1×100mm
重复性	0.15%F.S.	激励电压	5~15V
输入电阻	405±20Ω	温度补偿范围	-10~40°C
输出电阻	350±10Ω	工作温度范围	-10~50°C
绝缘电阻	≥5000MΩ/100VDC	零点温度漂移	0.03%F.S./10°C
最大秤盘尺寸	50mm×50mm	温度灵敏度漂移	0.02%F.S./10°C



型号		标定方式
代码	量程(kg)	
ZMH50	10	无指定(需要标定后使用) M(带有TEDS功能自动标定)
	20	
	50	

ZMH50—50