

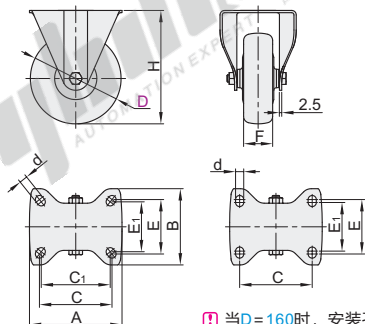
# 德国系列中型脚轮

## 固定型/平底活动型

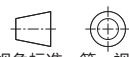
容许载荷150~300kg

### 固定型

代码	支架				轮部			
	类型	材质	表面处理	刹车类型	代号	材质	颜色	轴承
J-CPL31	固定型	Q235A	镀锌	—	UW	聚氨酯	深灰色	单滚珠轴承



① 当D=160时，安装孔如上图。



视角标准：第一视角

型号	轮部	H	F	A	B	C	C <sub>1</sub>	E	E <sub>1</sub>	d	容许载荷 (kg)	参考重量 (kg)
代码	D	代号										
J-CPL31	80	UW	102		102	84						0.4
	100		125	32	100	85	80	76	60	55	9	0.6
	125		150									0.7
	160		195	40	133	112	105	—	80	75	11	1.3

### 平底活动型

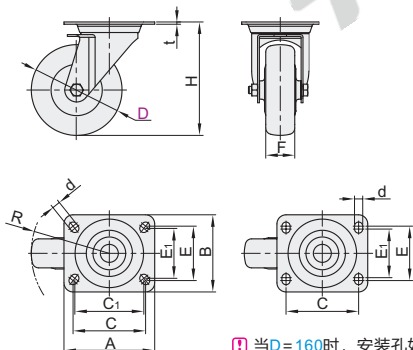
代码	支架				轮部			
	类型	材质	表面处理	刹车类型	代号	材质	颜色	轴承
J-CPN31	平底	Q235A	镀锌	—	UW	聚氨酯	深灰色	单滚珠轴承
J-CPN32	活动型			五金双刹				

① 受材料及装配累积公差影响转动半径R值数据仅供参考，请在设计中为其预留充足转动空间。

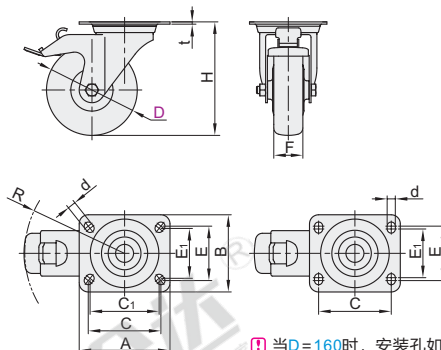


无刹  
J-CPN31

五金双刹  
J-CPN32



① 当D=160时，安装孔如上图。



① 当D=160时，安装孔如上图。



视角标准：第一视角

型号		轮部 代号	H	F	A	B	C	C <sub>1</sub>	E	E <sub>1</sub>	d	R		t	容许载荷 (kg)	参考重量(kg)	
代码	D											J-CPN31	J-CPN32			J-CPN31	J-CPN32
J-CPN31 J-CPN32	80	UW	102									78	115			0.6	0.7
	100		125	32	100	85	80	76	60	55	9	86	114	2.5	150	0.7	0.8
	125		150									103	125				0.9
	160		195	40	140	110	105	—	80	75	11	134	164	3.5	300	1.6	2.1



请按图示订货

### 固定型

型号	轮部	H
代码	D	代号
J-CPL31	80	UW
	100	
	125	

J-CPL31 — D80 — UW



未税价(元)

### 优惠价

数量	1~9	10~
价格	100%	另行报价



### 交货期

32