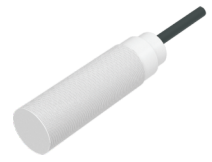


# 耐腐蚀型接近传感器

## 圆柱型

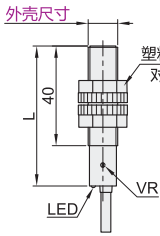
直接出线



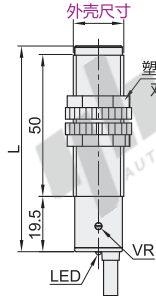
代码	类型	接线方式	外壳材质
ZJL64	耐腐蚀型	直接出线	PBT

齐平式

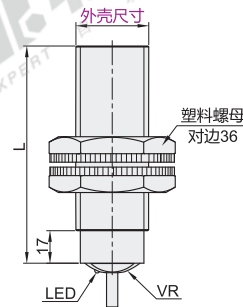
外壳尺寸: M12



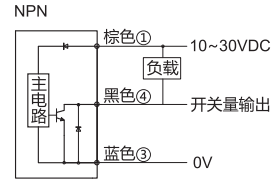
外壳尺寸: M18



外壳尺寸: M30

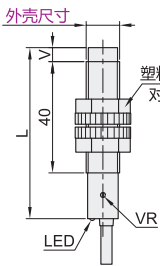


接线图

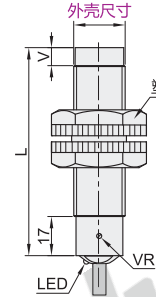


非齐平式

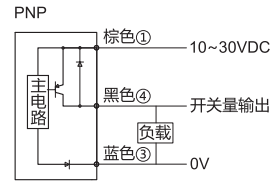
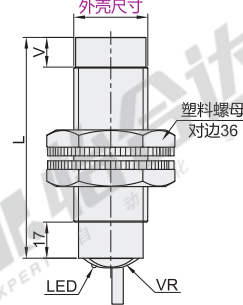
外壳尺寸: M12



外壳尺寸: M18



外壳尺寸: M30



视角标准: 第一视角

型号	检测距离 (mm)	外壳尺寸	输出功能	输出方式	接线方式	开关频率 (Hz)	L	V	重量 (kg)	
ZJL64	F (齐平式)	3	M12(M12×1)				57		0.05	
		8	M18(M18×1)				72.5	—	0.08	
		20	M30(M30×1.5)	N(NPN)	O(常开)	直接出线	100	87	0.12	
	N (非齐平式)	6	M12(M12×1)	P(PNP)	C(常闭)	2m/3芯线		61.4	5	0.05
		15	M18(M18×1)					76	8	0.08
		30	M30(M30×1.5)					85	12	0.12

性能表

检测距离(mm)	3mm/6mm	8mm/15mm	20mm/30mm
检测物	金属, 液体, 粉末, 木材, 纸张, 塑料等材质		
指示灯	运行状态: LED		
检测距离调节	有		
重复精度	0.05		
迟滞(回差/应差)	0.15		
工作电压	10~30V DC±10%		
消耗电流	≤10mA		
残余电压	≤2V		
负载电流	150mA	300mA	
漏电流	<0.01mA		
绝缘电阻	电源端子与外壳之间≥50MΩ(500VDC)		
耐压	1000VAC(50/60Hz), 1分钟电源端子和外壳之间		
抗振性	10~55Hz, 振幅1.5mm, X/Y/Z轴, 各2小时		
保护电路	短路保护		
工作环境温度	-25~75°C		
工作环境湿度	35~85%		
防护等级	IP67		
感应面材质	PBT		



型号	检测距离 (mm)	外壳尺寸	输出功能	输出方式
ZJL64	F (齐平式)	3, 8	N (NPN), P (PNP)	O (常开), C (常闭)

ZJL64-F-3-M12-N-O