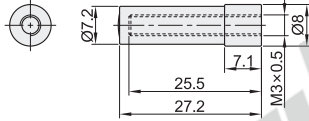


漫反射型光纤用

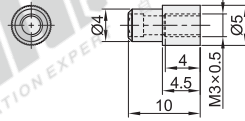
代码	类型	材质	
		外壳	镜头
ZJH34	漫反射型光纤用	铝	玻璃

① 焦点位置为光点直径最小位置，靠近或远离焦点光点直径都会变大。

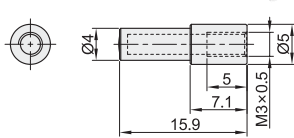
规格: 1



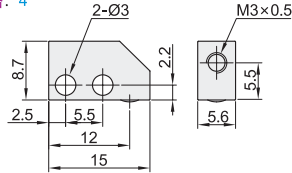
规格: 2



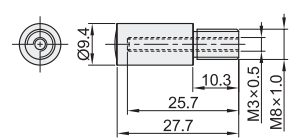
规格: 3



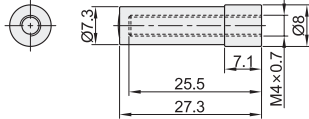
规格: 4



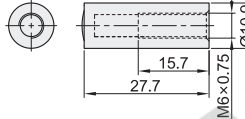
规格: 5



规格: 6



规格: 7



视角标准: 第一视角

代码	型号		适用光纤 螺纹大小	焦距	光点直径	使用温度 (°C)	适用光纤型号
	规格	规格					
ZJH34	1		M3	20	0.5	-50~350	
	2						
	3						
	4		M3内螺纹 M8外螺纹	30	1~3	-50~70	ZJH13-2/3/5
	5						
	6						
	7						
		M4	20	1.5	-50~350	ZJH13-4/6/8	
		M6	60	3		ZJH13-9/10	



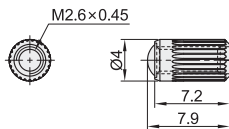
型号	
代码	规格
ZJH34	1
	2

ZJH34-1

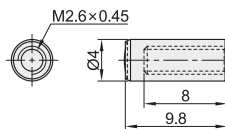
对射型光纤用

代码	类型	材质	
		外壳	镜头
ZJH35	对射型光纤用	铝	玻璃

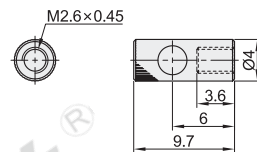
规格: 1



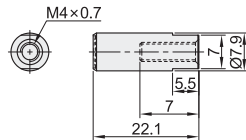
规格: 2



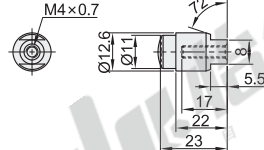
规格: 3



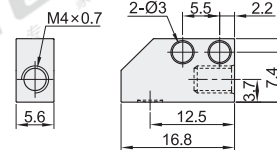
规格: 4



规格: 5



规格: 6



视角标准: 第一视角

代码	型号		适用光纤 螺纹大小	焦距	光点直径	使用温度 (°C)	适用光纤型号
	规格	规格					
ZJH35	1		M2.6	1500	8	-50~70	ZJH10-3/5
	2						
	3						
	4		M4	8000	20	-50~350	
	5						
	6						
			1500	8	-50~70		



型号	
代码	规格
ZJH35	1
	2

ZJH35-1