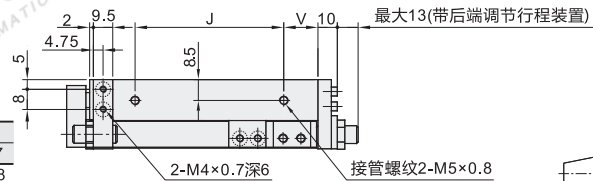
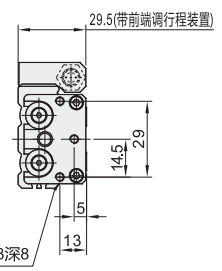
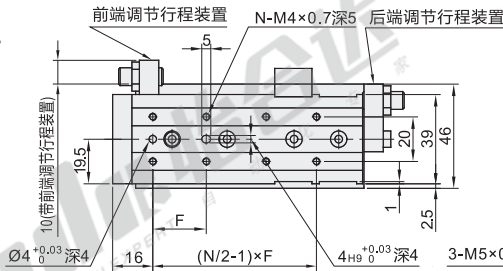
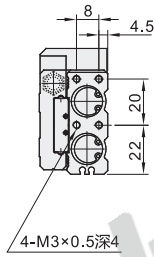
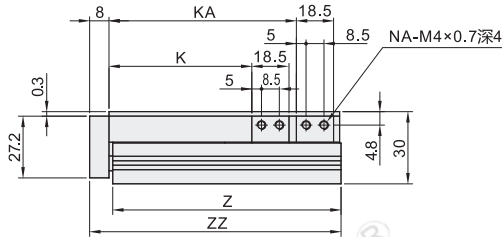
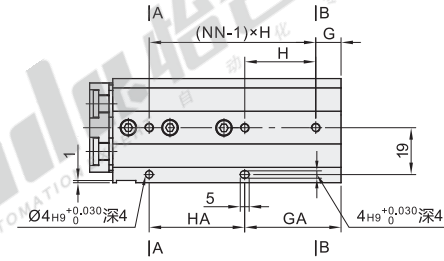
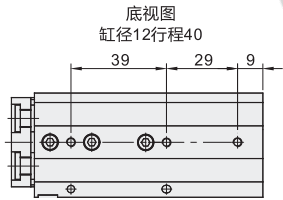
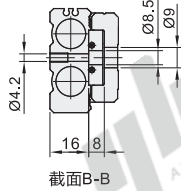
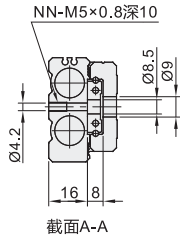


# 气动滑台

## 循环式直线导轨 缸径12



代码	类型	动作形式
WHA13	气动滑台 循环式直线导轨	双作用



### 理论出力表

缸径	动作方向	受压面积 (mm <sup>2</sup> )	使用压力(MPa)						
			0.2	0.3	0.4	0.5	0.6	0.7	
12	伸	226	45	68	90	113	136	158	
	缩	170	34	51	68	85	102	119	

视角标准：第一视角

型号	行程	磁性开关数量	调整装置	接管螺纹	使用流体	最高使用压力 MPa	最低使用压力 MPa	环境和流体温度 °C	活塞使用速度 mm/s	行程长度公差	给油		
WHA13	10	0~2	N(无) 带橡胶限位器 AS(前端调程) AT(后端调程) A(两端调程)	带液压缓冲器 BS(前端调程) BT(后端调程) B(两端调程)	带金属限位器 CS(前端调程) CT(后端调程) C(两端调程)	M5	空气	0.7	0.15	-10~60	50~500	+1 0	不需要
	20												
	30												
	40												
	50												
	75												
100													

- ① 带液压缓冲器详图见P91页。
- ② 配套磁性开关WHS13-L2-2。

行程	F	N	G	H	NN	GA	HA	V	J	K	KA	NA	M	Z	ZZ
10										26.5					
20	28	4	18	32	2	18	32	12	34	36.5			67	66	76
30	38		20	40		20	40	14	42	46.5		4	77	76	86
40	34	6	—	—	3	38	39	15	58	56.5			94	93	103
50			9	39		48		13	70	66.5			104	103	113
75	36	8	23	36	4	59		110	110	91.5	117.5	8	148	147	157
100		10	12		5	84	72	17	135	116.5	142.5		173	172	182



型号		行程	磁性开关数量	调整装置
代码	缸径			
WHA13	12	20	0~2	N(无) AS(前端调程)

请按图示订货 WHA13—12—10—2—AS



● 优惠价  
数量 1~29 30~  
价格 100% 另行报价

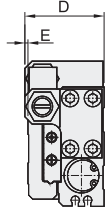
未税价(元)



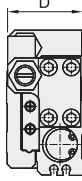
交货期  
5

调整装置

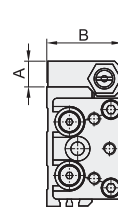
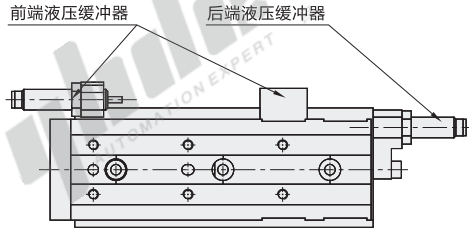
带液压缓冲器(BS/BT/B)



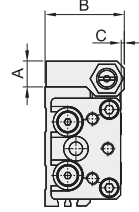
缸径8/20



缸径12/16/25



缸径12/16/25



缸径8/20

缸径	调节行程范围		A	B	C	D	E
	前	后					
8	20	20	11.5	25	2	25	2
12	18	18	10	29.5	—	29.5	—
16	22	22	12.5	36.5	—	36.5	—
20	35	35	16	46.5	0.5	46.5	0.5
25	35	35	16.5	54.5	—	54.5	—



视角标准：第一视角