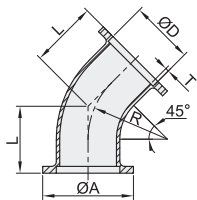


# 真空类管道配件

< 夹式45°弯头/夹式90°弯头/卡式90°弯头/变径接头  
 < 夹式三通/异径三通/卡式三通/卡式四通/夹式四通  
 KF标准/ISO标准

## 夹式45°弯头

代码	类型	标准	材质
BLQ11	夹式45°弯头	KF	SUS304

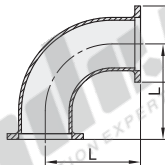


视角标准：第一视角

型号		A	D	T	L	R
BLQ11	10	30	14	1.5	21.2	15
	16		19		25.4	25
	25	40	28	2	29.5	35
	40	55	44		35.7	50
	50	75	54		37.8	55

## 夹式90°弯头

代码	类型	标准	材质
BLQ12	夹式90°弯头	KF	SUS304

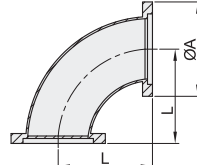


视角标准：第一视角

型号		A	L
BLQ12	10	30	30
	16	30	40
	25	40	50
	40	55	65
	50	75	70

## 卡式90°弯头

代码	类型	标准	材质
BLQ13	卡式90°弯头	ISO	SUS304

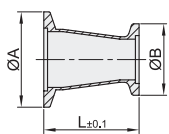


视角标准：第一视角

型号		A	L
BLQ13	63	95	100
	80	110	120
	100	130	160
	160	180	158
	200	240	209
	250	290	387

## 变径接头-坡口型

代码	类型	标准	材质
BLQ14	坡口型	KF	SUS304

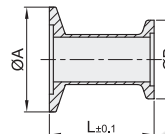


视角标准：第一视角

型号		A	B	L
BLQ14	2516	40	30	40
	4025	55	40	

## 变径接头-直通型

代码	类型	标准	材质
BLQ15	直通型	KF	SUS304

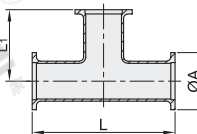


视角标准：第一视角

型号		A	B	L
BLQ15	2516	40	30	40
	4025	55	40	

## 夹式三通

代码	类型	标准	材质
BLQ17	夹式三通	KF	SUS304

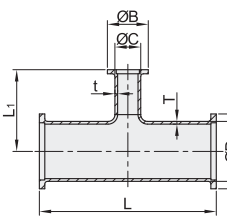


视角标准：第一视角

型号		A	L	L1
BLQ17	16	30	80	40
	25	40	100	50
	40	55	130	65
	50	75	140	70

## 异径三通

代码	类型	标准	材质
BLQ16	异径三通	KF	SUS304



视角标准：第一视角

型号		A	D	T	B	C	t	L	L1
BLQ16	2516	40	26.2	1.5	30	17.2	1.5	100	45
	4016	55	41.2		40	28		130	42
	4025		45		40	28		60	
	5016	75	54	30	19	140	65		
	5025			40	28				
	5040			55	44				

请按图示订货

型号	
代码	规格
BLQ16	2516
	4016
BLQ16-2516	

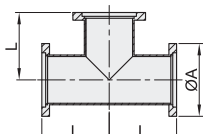
未税价(元)

● 优惠价  
数量 1~99 100~  
价格 100% 另行报价

交货期  
7

## 卡式三通

代码	类型	标准	材质
BLQ18	卡式三通	ISO	SUS304

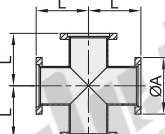


视角标准：第一视角

型号		A	L
BLQ18	63	95	88
	80	110	108
	100	130	
	160	180	138
	200	240	178
	250	290	208

## 卡式四通

代码	类型	标准	材质
BLQ20	卡式四通	ISO	SUS304

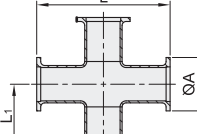


视角标准：第一视角

型号		A	L
BLQ20	63	95	88
	80	110	108
	100	130	
	160	180	138
	200	240	178
	250	290	208

## 夹式四通

代码	类型	标准	材质
BLQ19	夹式四通	KF	SUS304



视角标准：第一视角

型号		A	L	L1
BLQ19	16	30	80	40
	25	40	100	50
	40	55	130	65
	50	75	140	70