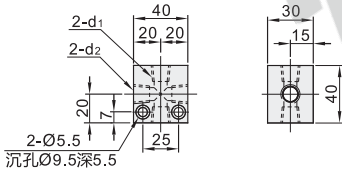


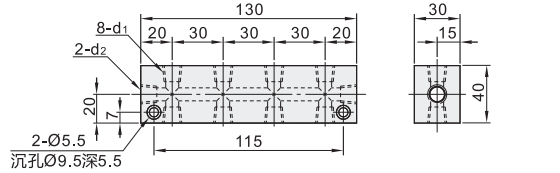
| 代码 | 类型 | 边长 | 材质 | | 常压 |
|-------|---------|-----|-------|-----------|-----------------------------------|
| | | | 国标 | 相当 | |
| KAP01 | 十字形端面贯穿 | 标准型 | 30×40 | LF2 A5052 | 1MPa(≈10.2Kgf/cm ²)以下 |



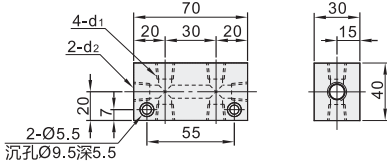
KAP01-1K



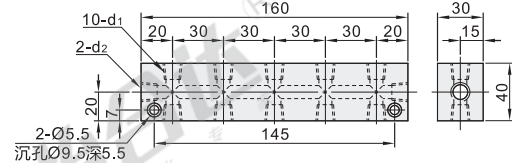
KAP01-4K



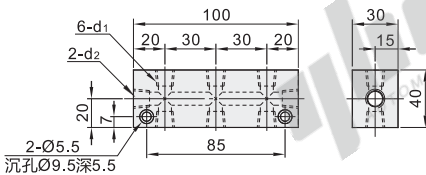
KAP01-2K



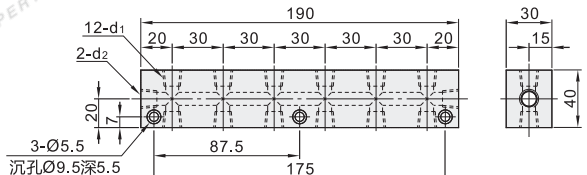
KAP01-5K



KAP01-3K



KAP01-6K



| 代码 | 型号 | | d ₁ | d ₂ |
|-------|------|------|----------------|----------------|
| | 侧面孔数 | 螺纹代号 | Rc (PT) | Rc (PT) |
| KAP01 | 1K | 11 | 1/8 | 1/8 |
| | | 22 | 1/4 | 1/4 |
| | 2K | 11 | 1/8 | 1/8 |
| | | 22 | 1/8 | 1/4 |
| | 3K | 11 | 1/8 | 1/8 |
| | | 22 | 1/4 | 1/4 |
| | 4K | 11 | 1/8 | 1/8 |
| | | 22 | 1/4 | 1/4 |
| | 5K | 12 | 1/8 | 1/4 |
| | | 22 | 1/4 | 1/4 |
| | 6K | 11 | 1/8 | 1/8 |

① 螺纹代号：如12，表示d₁为1/8管螺纹、d₂为1/4管螺纹。



请按图示订货

| 型号 | | |
|-------------|------|------|
| 代码 | 侧面孔数 | 螺纹代号 |
| KAP01 | 1K | 22 |
| KAP01-1K-11 | | |



未税价(元)

● 优惠价

| | | |
|----|------|------|
| 数量 | 1~4 | 5~ |
| 价格 | 100% | 另行报价 |



交货期

4