

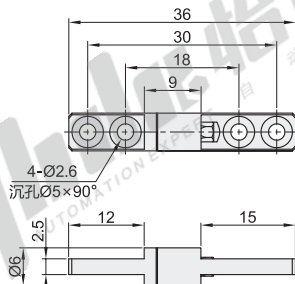
# 一字型扭矩蝶形铰链

◀ 对称型·锥孔型/圆孔+螺孔型/圆孔型  
阻尼型 嵌入式

## ❑ 锥孔型

代码	类型			材质	表面处理
HFM47	阻尼型	嵌入式	锥孔型	1215环保铁	镀镍

① 铰链转动360°开启。



视图标准：第一视角

型号		开启角度	扭矩 (N·m)	参考重量 (kg/pcs)
代码	规格			
HFM47	36	360°	0.45~0.55	0.004



型号	
代码	规格
HFM47	36



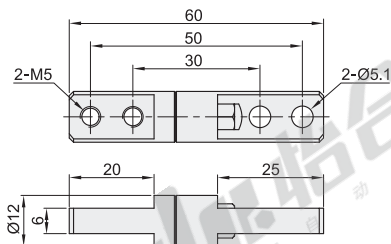
优惠价	
数量	价格
1~9	100%
10~	另行报价

交货期	
数量	价格
1~9	100%
10~	另行报价

## ❑ 圆孔+螺孔型

代码	类型			材质	表面处理
HFM48	阻尼型	嵌入式	圆孔+螺孔型	1215环保铁	镀镍

① 铰链转动360°开启。



视图标准：第一视角

型号		开启角度	扭矩 (N·m)	参考重量 (kg/pcs)
代码	规格			
HFM48	60	360°	6	0.03
	60A			
	60B			
	60C			
	60D			



型号	
代码	规格
HFM48	60



优惠价	
数量	价格
1~9	100%
10~	另行报价

交货期	
数量	价格
1~9	100%
10~	另行报价

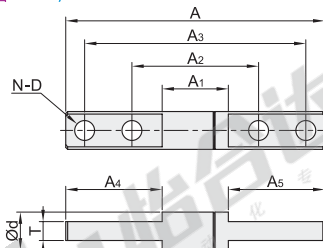
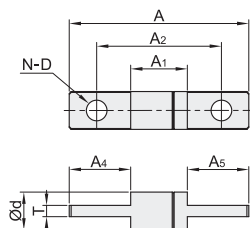
## ❑ 圆孔型

代码	类型			材质	表面处理
HFM49	阻尼型	嵌入式	圆孔型	1215环保铁	镀镍

① 铰链转动360°开启。

规格：11.8/19

规格：27.4/56.5



视图标准：第一视角

型号		A	A1	A2	A3	A4	A5	T	d	N	D	扭矩(N·m)	参考重量 (kg/pcs)
HFM49	11.8	11.8	4.4	8.6	—	3.7	3.7	1.5	—	2	2.1	0.02~0.2	0.001
	19	19	6	13.2	—	6.5	6.5	1.2	4	2	2.2	0.04~0.08	
	27.4	27.4	7	13.4	23.4	10.2	10.2	2	—	4	2.1	0.05~0.3	
	56.5	56.5	14.5	26	46	21	21	3	8	4	4	1.2~1.4	



型号	
代码	规格
HFM49	11.8



优惠价	
数量	价格
1~9	100%
10~	另行报价

交货期	
数量	价格
1~9	100%
10~	另行报价

铰链