

固定型/平底活动型

容许载荷80~180kg

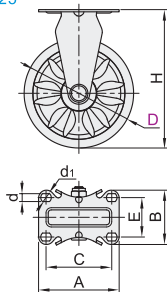
导电脚轮

固定型

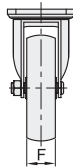
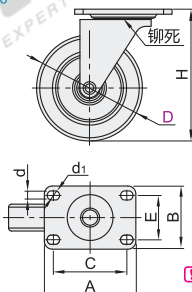
代码	支架				轮部			
	类型	材质	表面处理	刹车类型	代号	材质	颜色	轴承
CKN01	固定型	Q235A	镀锌	—	SF	人造胶	灰色	滚珠

- 特点：功能稳定，行走静音且不留痕迹。
- 导电系数：电阻率 $10^2 \sim 10^5$ 。

D75/100/125



D150



此款脚轮不旋转。

视角标准：第一视角

型号	代码	D	轮部代号	H	F	A	B	C	E	d	d1	容许载荷 (kg)	参考重量 (kg)
CKN01		75	SF	105	31	92	62	75	45	9	12	80	0.388
		100		130								120	0.488
		125		159								150	0.609
		150		188								180	0.754



型号	代码	D	轮部代号	H
CKN01		75	SF	105
		100		130

CKN01—D75—SF



数量	1~9	10~
价格	100%	另行报价

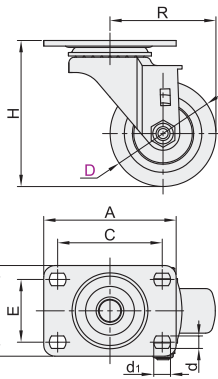


平底活动型

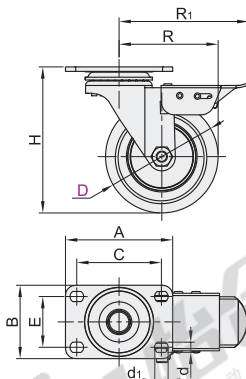
代码	支架				轮部			
	类型	材质	表面处理	刹车类型	代号	材质	颜色	轴承
CKN05	平底活动型	Q235A	镀锌	—	SF	人造胶	灰色	单滚珠
CKN06				五金双刹	SF	人造胶	灰色	单滚珠

- 特点：
 - 耐蚀性能一般、防静电且静音效果良好，行走过程中不留痕迹；
 - 适用于小型且有防静电需求的工业设备，用于3C、半导体行业。
- 导电系数：电阻率 $10^2 \sim 10^5$ 。
- *CKN06-D150为塑料双刹。

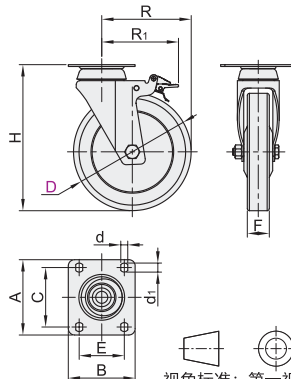
无刹
CKN05



五金双刹
CKN06-D75/100/125



塑料双刹
CKN06-D150



视角标准：第一视角

型号	代码	D	轮部代号	H	F	A	B	C	E	R	R1	d	d1	容许载荷 (kg)	参考重量(kg)	
															CKN05	CKN06
无刹		75	SF	105	31	95	65	75	45	76	115	9	12	80	0.692	0.828
		100		88						120				0.803	0.940	
五金双刹		125	SF	159	31	95	65	75	45	101	115	9	12	150	0.958	1.092
		150		114						180				1.103	1.220	



型号	代码	D	轮部代号	H
CKN05		75	SF	105
		100		130

CKN05—D75—SF



数量	1~9	10~
价格	100%	另行报价

