

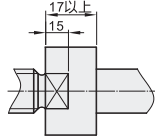
# 悬臂销

## 带内螺纹型 · 标准型/六角型 外螺纹安装型

代码		类型	材质		表面处理
标准型	六角型		国标	相当	
MDJ01	MDL01	带内螺纹型 螺纹长度固定型	45	S45C	发黑
MDJ02	MDL02		0Cr18Ni9	SUS304	无电解镀镍
MDJ06	MDL06				—
MDJ08	—				SCM435
MDJ09	—		35CrMo	硬度35~40HRC	无电解镀镍
MDJ11	MDL11	带内螺纹型 螺纹长度指定型	45	S45C	发黑
MDJ12	MDL12		0Cr18Ni9	SUS304	无电解镀镍
MDJ16	MDL16				—



Y≥17时两平面宽度尺寸



标准型  
螺纹长度固定型  
MDJ01/02/06/08/09

标准型  
螺纹长度指定型  
MDJ11/12/16

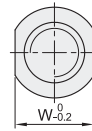
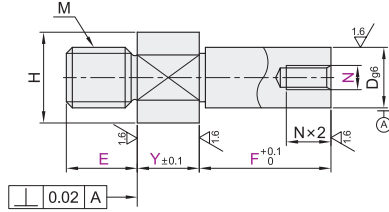
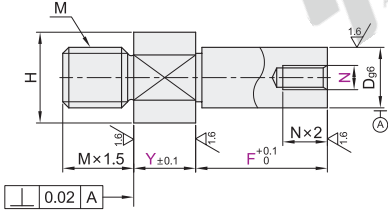
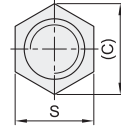
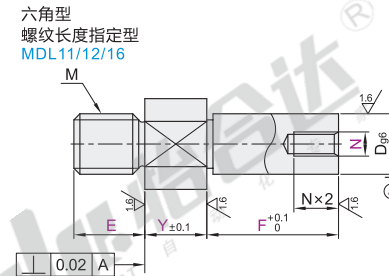
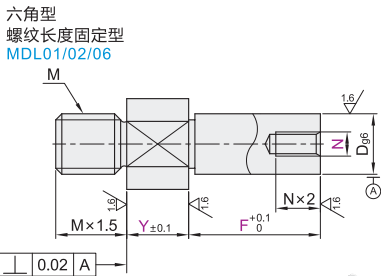


表1

N	Y+F
M3	Y+F≥11.5
M4	Y+F≥14.0
M5	Y+F≥16.2
M6	Y+F≥18.5
M8	Y+F≥23.5
M10	Y+F≥28.5
M12	Y+F≥35.3
M16	Y+F≥45.0
M20	Y+F≥55.0



① 外螺纹退刀槽尺寸见下表(表1)。

② 工艺孔加工条件: 总长度除以D段长度>3。(工艺孔详细尺寸见产品简介)

视角标准: 第一视角

### 标准型

代码	规格	Dg6	最小单位1			N	H	W	M
			Y	F	E				
螺纹长度 固定型	6	6	-0.004 -0.012		6~15	3	10	8	M6
	6A	6					14	12	
	8	8		5~110	8~20	4	12	10	M8
	8A	8	-0.005 -0.014				16	14	
	10	10			10~22	4 5 6	15	13	M10
	10A	10					20	17	
	MDJ01	12	12	2~65		5 6 8	17	14	
	MDJ02	12	12				17	14	
	MDJ06	13	13				18	15	
	MDJ08	15	15	-0.006 -0.017		12~25	6 8 10	20	17
MDJ09	16	16				21	18		
螺纹长度 指定型	17	17				22	19		
	18	18		5~160			23	20	
	20	20				6 8 10 12	26	24	M20
	20A	20					26		M16
	MDJ11	22	22				28		M20
	MDJ12	22	22	-0.007 -0.020	4~80	20~42			M16
	MDJ16	25	25			8 10 12 16	31	27	M20
	25A	25					31		M16
	30	30				8 10 12 16 20	36	32	M20
	30A	30					36		M16

### 六角型

代码	规格	Dg6	最小单位1			N	S	(C)	M
			Y	F	E				
螺纹长度 固定型	6	6	-0.004 -0.012		6~15	3		8	9.2 M6
	8	8	-0.005 -0.014		5~110	8~18	4	10	11.5 M8
	10	10				10~22	4 5 6	13	15 M10
	12	12						14	16.2 M12
	13	13		2~65			5 6 8		
	MDL01	15	15	-0.006 -0.017		12~25		17	19.6 M12
	MDL02	16	16				6 8 10	19	21.9 M12
	MDL06	17	17						
	18	18							
	20	20			10~110				M20
20A	20					6 8 10 12	24	27.7 M20	
MDL11	22	22	-0.007 -0.020	4~65	20~42			M20	
MDL12	22	22				8 10 12 16	27	31.2 M20	
25A	25	25						M16	
30	30	30				8 10 12 16 20	32	36.9 M20	
30A	30	30						M16	

① 可选加工详见下页。

② 标准型仅适用YC/WC可选加工, 六角型仅适用YC可选加工。

### 标准型-螺纹长度固定型

代码	规格	Dg6	Y	F	N
MDJ01	6	6	-0.004 -0.012		3
MDJ02	6A	6			3

MDJ02-6-Y25-F30-N3

### 标准型-螺纹长度指定型

代码	规格	Dg6	Y	F	E	N
MDJ11	6	6	-0.004 -0.012			3
MDJ12	6A	6				3

MDJ12-6-Y25-F30-E6-N3

### 六角型-螺纹长度固定型

代码	规格	Dg6	Y	F	N
MDL01	6	6	-0.004 -0.012		3
MDL02	8	8			4

MDL02-6-Y25-F30-N3

### 六角型-螺纹长度指定型

代码	规格	Dg6	Y	F	E	N
MDL11	6	6	-0.004 -0.012			3
MDL12	8	8				4

MDL12-6-Y25-F30-E6-N3

### 可选加工(六角型-螺纹长度固定型)

代码	规格	Dg6	Y	F	N	可选加工 代码
MDL01	6	6	-0.004 -0.012		3	YC
MDL02	8	8			4	YC

MDL02-6-Y25-F30-N3-YC

### 可选加工(六角型-螺纹长度指定型)

代码	规格	Dg6	Y	F	E	N	可选加工 代码
MDL11	6	6	-0.004 -0.012			3	YC
MDL12	8	8				4	YC

MDL12-6-Y25-F30-E6-N3-YC



请按图示订货



优惠价

数量	1~9	10~
价格	100%	另行报价

未标价(元)



交货期  
3



交货期  
5

① 无表面处理

② 有表面处理