

真空级阀门

真空挡板阀·L型

KF标准 手动式/气动式

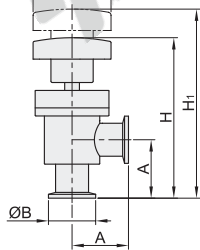
手动式

代码	类型	标准	控制方式	材质	
				阀体	密封件
BLQ50	L型	KF	手动式	SUS304	氟橡胶
XLQ03				铝	

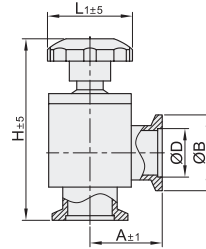
技术参数

代码	BLQ50	XLQ03
适用压力范围	$10^5 \sim 1.3 \times 10^{-5} \text{Pa}$	$1.2 \times 10^5 \sim 1 \times 10^{-5} \text{Pa}$
适用温度	$-30^\circ\text{C} \sim +150^\circ\text{C}$	$-25^\circ\text{C} \sim +80^\circ\text{C}$
阀门漏率	$1.3 \times 10^{-8} \text{Pa}\cdot\text{L}/\text{S}$	$1.3 \times 10^{-6} \text{Pa}\cdot\text{L}/\text{S}$

BLQ50
(SUS304)



XLQ03
(铝)



视角标准：第一视角



SUS304

代码	型号	A	B	C	H	H ₁
	规格					
BLQ50	16	40	30		127	137
	25	50	40	63	137	147
	40	65	55		166.5	181.5
	50	70	75	78	191.2	211.2

铝

代码	型号	A	B	D	H	L ₁
	规格					
XLQ03	16	40	30	17.2	114	50
	25	50	40	26.2	120	50
	40	65	55	41.2	151	63
	50	70	75	52.2	170	63



型号	
代码	规格
BLQ50	25

BLQ50 — 16

● 优惠价
数量 1~9 10~
价格 100% 另行报价

未税价(元) **BLQ50**

● 优惠价
数量 1~49 50~
价格 100% 另行报价

未税价(元) **XLQ03**

交货期 **7**

BLQ50

交货期 **9**

XLQ03

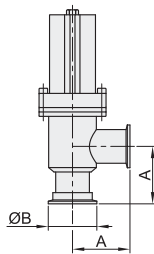
气动式

代码	类型	标准	控制方式	电磁阀	材质	
					阀体	密封件
BLQ51	L型	KF	气动式	不带带	SUS304	氟橡胶
XLQ04				带带		

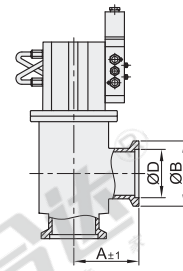
技术参数

代码	BLQ51	XLQ04
适用压力范围	$10^5 \sim 1.3 \times 10^{-4} \text{Pa}$	$10^5 \sim 1.3 \times 10^{-6} \text{Pa}$
适用温度	$-30^\circ\text{C} \sim +150^\circ\text{C}$	
阀门漏率	$1.3 \times 10^{-8} \text{Pa}\cdot\text{L}/\text{S}$	
气源压力	0.4~0.8MPa	0.4~0.6MPa
电源电压	DC24V/50Hz	

不带电磁阀
BLQ51



带电磁阀
XLQ04



视角标准：第一视角



不带电磁阀

代码	型号	A	B
	规格		
BLQ51	16	40	30
	25	50	40
	40	65	55
	50	70	75

带电磁阀

代码	型号	A	B	D
	规格			
XLQ04	16	41	30	17.2
	25	50	40	26.2
	40	65	55	41.2
	50	70	75	52.2



型号	
代码	规格
BLQ51	25

BLQ51 — 16

● 优惠价
数量 1~9 10~
价格 100% 另行报价

未税价(元) **BLQ51**

● 优惠价
数量 1~49 50~
价格 100% 另行报价

未税价(元) **XLQ04**

交货期 **7**

BLQ51

交货期 **9**

XLQ04