

魔术贴编织套管

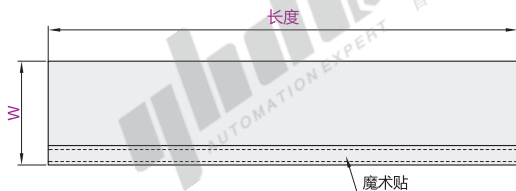
代码	类型	材质	阻燃等级	熔点	工作温度
ZIG50	魔术贴编织套管	PET	VW-1	240±10°C	-50°C ~ +150°C

UL



用途:

- 带有魔术贴，易于安装和拆卸，减少外部温度对线的影响。



销售方式	每根长度
根	见参数表



代码	型号	网管折径W	长度 (m/根)	颜色	成品展开宽度	魔术贴宽度	最大扩充范围
ZIG50		13	2 3 5 10	黑色	40±5	10	10
		19			65±5		15
		32			90±10		20
		51			115±10	20	30

请按图示订货

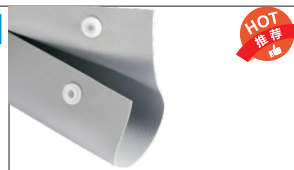
型号		长度
代码	网管折径W	
ZIG50	13	2 3 5 10
	19	

ZIG50—W13—3

PVC按扣套管

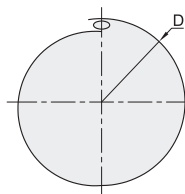
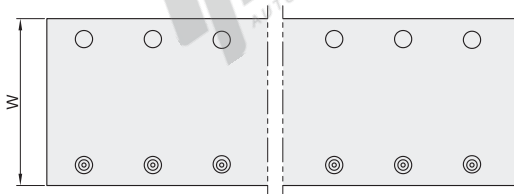
代码	类型	材质	阻燃等级	工作温度
ZIG51	PVC按扣套管	PVC	UL94V-0	-15°C ~ +85°C

UL



用途:

- 独特的扣子制成，有利于多股线材的改线或重装，方便保养和检修。



销售方式
卷



代码	型号	规格	颜色	销售方式	宽度W	最大被套物 D
ZIG51		1	GG(灰色)	卷 (50米/卷)	100	23
		2			120	29
		3			140	36
		4			160	42
		5			180	50
		6			202	57
		7			242	70
		8			335	99
		11	100		24	
		12	115		29	
		13	146		39	
		14	175		49	
		15	241		69	
		16	333		99	

请按图示订货

型号		颜色
代码	规格	
ZIG51	1	GG(灰色)
	2	

ZIG51—1—GG

软管、线槽 保护管、线槽