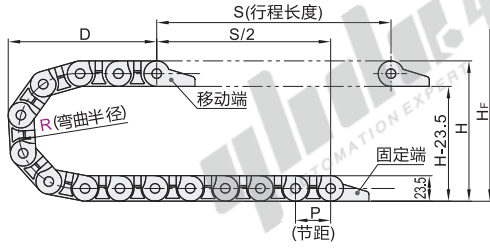


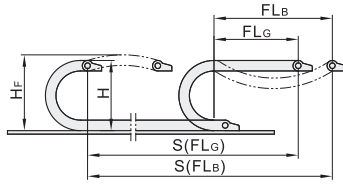
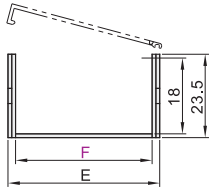
拖链

代码	类型	开口方向	横梁	腔数	材质	颜色	允许温度	阻燃等级	附件
VBD33	18系列拖链	外径打开	桥式	单腔	工程塑料	黑色	-20°C~80°C	UL94-V0	接头

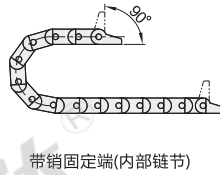


- H=理论安装高度
- HF=实际安装高度
- D=拖链退回极限位置时的最小距离
- K=π·R+安全量

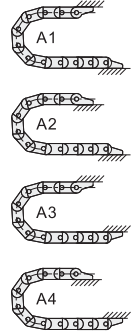
架空长度  
FLG=直线架空长度  
FLB=安全塌腰架空长度



接头安装方式选择  
带孔移动端(外部链节)



带销固定端(内部链节)



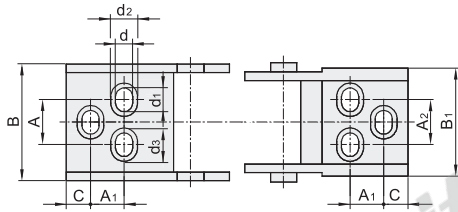
每米链接数30

视角标准：第一视角

型号 代码	内宽F	弯曲半径 R	链节数 N	接头	安装尺寸			实际安装 高度HF	外宽 E	节距 P	最大电缆 直径	最大架空 负载(kg/m)	最大 架空长度 (m)	重量 (kg/m)
					H	D	K							
VBD33	25	38	1~	VED33-F25	100	80	185	125	38	33.5	16	0.5	1.1	≈0.35
		48			120	90	215	145						
		75			175	120	300	200						
		100			225	145	375	250						

接头

代码	类型	材质	颜色	允许温度	阻燃等级
VED33	18系列拖链用 U型斜角型	工程塑料	黑色	-20°C~80°C	UL94-V0



视角标准：第一视角

型号		A	A <sub>1</sub>	A <sub>2</sub>	B	B <sub>1</sub>	C	d	d <sub>1</sub>	d <sub>2</sub>	d <sub>3</sub>
代码	内宽F										
VED33	25	16	10.1	13.5	35.1	32.5	7.3	5.1	7.1	8	10

拖链(含接头拖链型号)

代码	内宽F	弯曲半径R	链节数N
VBD33	25	38 48	1~

接头(单买接头型号)

代码	内宽F	A
VED33	25	16

请按图示订货

VBD33—F25—R38—N20

VED33—F25



优惠价  
数量 1~9 10~  
价格 100% 另行报价

交货期  
4