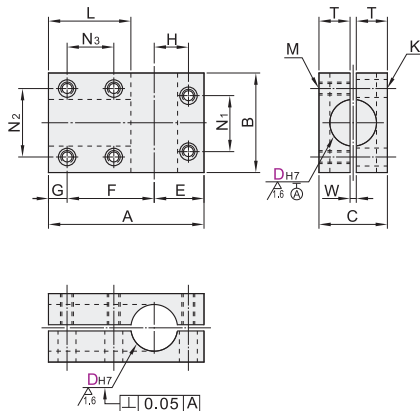


代码	类型	材质		表面处理	附件(螺钉)
		国标	相当		
RDL01	T形 正交型	Q235	SS400	发黑	TAC01
RDL02		LD31	A6063	无电解镍	TAC21
RDL31		0Cr18Ni9	SUS304	黑色阳极氧化	TAC01
RDL61	分体式 同径型	Q235	SS400	发黑	TAC01
RDL11		LD31	A6063	无电解镍	TAC21
RDL41		0Cr18Ni9	SUS304	黑色阳极氧化	TAC01
RDL71	分体式 正交型	Q235	SS400	发黑	TAC01
RDL21		LD31	A6063	无电解镍	TAC21
RDL22		0Cr18Ni9	SUS304	黑色阳极氧化	TAC01
RDL51	分体式 异径型	Q235	SS400	发黑	TAC01
RDL81		LD31	A6063	黑色阳极氧化	TAC01
		0Cr18Ni9	SUS304	—	TAC21

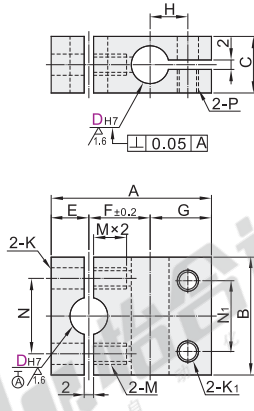


❶ 如对防锈有要求, 请优先选用不锈钢材质或无电解镍产品。

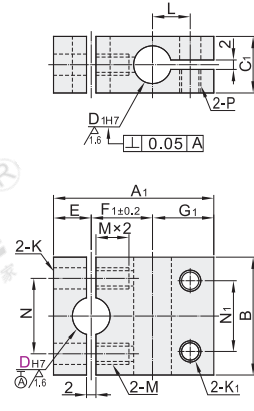
分体式同径T形正交型  
RDL01/02/31/61



分体式同径正交型  
RDL11/12/41/71



分体式异径正交型  
RDL21/22/51/81



视角标准: 第一视角

❷ 分体式同径T形正交型

型号		A	B	C	E	F	G	H	L	M	K	N <sub>1</sub>	N <sub>2</sub>	N <sub>3</sub>	T	W
代码	D <sub>H7</sub>															
RDL01 RDL02 RDL31 RDL61	10	35	25	17	14	13	8	9	16	M5	5.5	15	16.5	—	8	1
	12	40	32	19	15	16	9	10	19			16	20	9	2	
	20	55	38	27	19	30	6	14	26			20	28	15	12	3
	25	65	44	35	22	37	17	30.5	22			34	18	16	3	
	30	75	50	41	25	44	20	35	26			40	20	19	3	

❸ 分体式同径正交型/分体式异径正交型

型号		A	A <sub>1</sub>	B	C	C <sub>1</sub>	D <sub>H7</sub>	E	F	F <sub>1</sub>	G	G <sub>1</sub>	H	L	N	K	M	N <sub>1</sub>	K <sub>1</sub>	P
代码	D <sub>H7</sub>																			
同径正交型	8	34	—	25	12	—	—	8	13	—	13	—	8	—	16	—	—	15	4.5	M4
	10	37	35	—	16	—	8	10	15	14	14	13	9	8	17	4.5	M4	16	—	—
	12	42	41	28	16	16	+0.015	10	17	16	15	15	10	20	20	—	—	18	5.5	M5
异径正交型	15	51	45	32	22	18	10	12	21	18	18	15	12	9	23	5.5	M5	22	—	—
	20	62	58	40	28	22	15	+0.018	15	25	23	22	20	15	29	6.6	M6	28	6.6	M6
	25	76	66	45	32	25	15	+0.018	18	33	28	25	20	18	34	6.6	M6	30	—	—
	30	89	79	60	40	30	20	+0.021	23	37	32	29	24	21	44	9	M8	40	9	M8
	35	101	92	65	45	35	25	0	26	43	39	32	27	24	50	—	—	45	—	—

❹ 同径T形正交型附件螺钉

D	RDL01/31	RDL02/61
10	M5×18 4个	M5×18 4个
12	M5×18 4个	M5×18 4个
15	M5×20 6个	M5×20 6个
20	M5×25 6个	M5×25 6个
25	M5×30 6个	M5×30 6个
30	M5×35 6个	M5×35 6个

❺ 同径/异径正交型附件螺钉

D	RDL11/21/41/51	RDL12/22/71/81
8	M4×10/M4×14 各2个	M4×10/M4×14 各2个
10	M4×14/M5×16 各2个	M4×14/M5×16 各2个
12	M4×18/M5×16 各2个	M4×18/M5×16 各2个
15	M5×20 4个	M5×20 4个
20	M6×25 4个	M6×25 4个
25	M6×25/M6×30 各2个	M6×25/M6×30 各2个
30	M8×35 4个	M8×35 4个
35	M8×40 4个	M8×40 4个

❻ 同径T形正交型

型号	D <sub>H7</sub>	A
RDL01	10	35
RDL02	12	40
RDL02-D10	15	50

请图示订货

未税价(元)

● 优惠价  
数量 | 1~4 | 5~  
价格 | 100% | 另行报价

交货期  
5