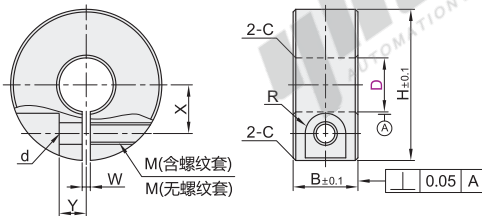


标准型

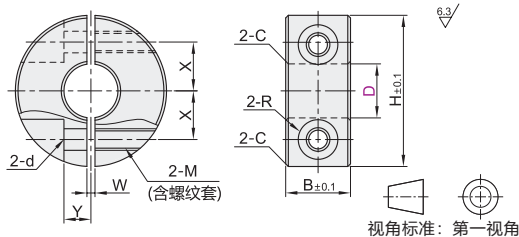
代码	类型	材质	颜色	使用温度	螺纹套材质	附件(不锈钢)
FBV01	标准型	聚缩醛	白色	-45°C~95°C	SUS304	1个内六角圆柱头螺钉
FBV06					无螺纹套	
FBV11					MC尼龙	
FBV21	分离型	聚缩醛	白色	-45°C~95°C	SUS304	2个内六角圆柱头螺钉
FBV26					MC尼龙	



开口型
FBV01/06/11



分离型
FBV21/26



视角标准：第一视角

开口型

代码	型号		B	H	M	d	R	W	X	Y	C
	D										
带螺纹套 FBV01 FBV11	8		8	25	3	3.4	3		7		
	10		10	30	4	4.5	3.75		9	5	
	12		12	35	5	5.5	4.5	1.5	12	6	0.5
	15	±0.2		45					15	8	
	16		15	50	6	6.6	6		18		
	20			55					20	10	1
无螺纹套 FBV06	10			28					9	5	
	12		12	30	4	4.5	3.75		10	6	
	13			40					13	8	0.5
	15	±0.1		45				1.5	16		
	16		15	49	5	5.5			20	6	
	20			54					20	6	
25			60					21.5	8	1	
30											

分离型

代码	型号		B	H	M	d	R	W	X	Y	C
	D										
带螺纹套 FBV21 FBV26	8		8	25	3	3.4	3		7		
	10		10	30	4	4.5	3.75		9	5	
	12		12	35	5	5.5	4.5	1.5	12	6	0.5
	15	±0.2		45					15	8	
	16		15	50	6	6.6	6		18		
	20			55					20	10	1
25											
30											



型号	D	B
FBV01	8	8
FBV11	10	10
FBV21	12	10

FBV11—D8



优惠价		
数量	1~9	10~
价格	100%	另行报价

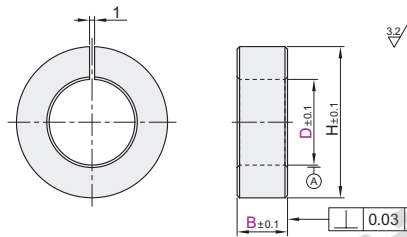


5

经济型

代码	类型		材质	颜色
FBW01	经济型	开口型	尼龙	白色
FBW02				快速安装型

① D公差、H公差为开口加工前的公差。



视角标准：第一视角

代码	型号		B	H	夹持力 (N)	适用轴外径
	D					
FBW01 FBW02	14.5			25	15	15
	15.5			26	13	16
	17.5			28	15	18
	19			30	10	20
	21	10		32	8	22
	24	12		35	14	25
	27			38	8	28
	29			40	5	30
	34			45	17	35
	39			50	5	40



型号	D	B
FBW01	19	10
FBW02	21	12

FBW01—D19—B10



优惠价		
数量	1~19	20~
价格	100%	另行报价



4
