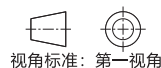
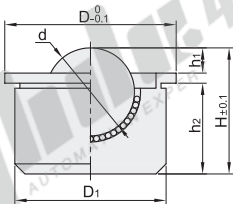


压入式·标准型/柱塞型/柱塞螺纹型  
压入式·快速安装型  
车削型

# 钢制万向球

## 标准型

代码	类型	主体/调整环材质		主球		副球	
		国标	相当	材质	硬度	材质	硬度
QDC21	压入式 标准型	0Cr18Ni9	SUS304	SUS440C	HRC55~	SUS440C	HRC55~
QDC22				POM(聚缩醛)	—		



视角标准：第一视角

型号		D	D1	H	h1	h2	d	耐负载N(kgf)	
代码	规格							QDC21	QDC22
QDC21 QDC22	7.5	9	7.5	6.1	1.1	4	4	12(1.2)	6(0.6)
	9	11	9	7.2	1.2	5	4.76	14(1.4)	7(0.7)
	11	13	11	8.5	1.5	6	5.56	41(4.2)	27(2.8)
	15	17	15	12.5	2.5	9	8.73	55(5.6)	34(3.5)
	18	20	18	14.5	3.5	10	10.32	62(6.3)	55(5.6)
	24	26	24	20.8	5.3	14	15.87	343(35)	69(7)
	30	32	30	25.3	6.3	17	19.05	412(42)	82(8.4)



型号		代码	规格
QDC21	7.5	QDC21	7.5
QDC22	9	QDC22	9



● 优惠价	
数量	1~19 20~
价格	100% 另行报价

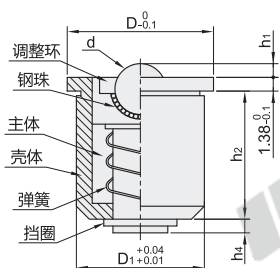


交货期	
1	

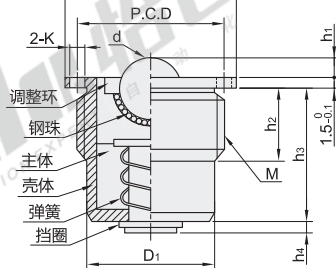
## 柱塞型/柱塞螺纹型

代码	类型	材质					
		主体	调整环	钢珠	壳体	挡圈	弹簧
QDF01	压入式 柱塞型	SUS304	SUS304	SUS440C (HRC55~)	SUS304	SUS304	SUS631J1
QDF02		柱塞螺纹型					

柱塞型 QDF01



柱塞螺纹型 QDF02



视角标准：第一视角

型号		D	D1	h1	h2	h4	d	耐负载N(kgf)	
代码	规格							min	max
柱塞型 QDF01	14	16	14	1.5	14	1.5	5.56	23(2.3)	30(3.0)
	18	20	18	2.5	17	2	8.73	24(2.4)	38(3.8)
	22	24	22	3.5	21.5		10.32	24(2.4)	55(5.6)

型号		D	D1	h1	h2	h3	h4	d	M	K	P.C.D	耐负载N(kgf)	
代码	规格								(细牙螺纹)			min	max
柱塞螺纹型 QDF02	16	19	13.5	1.5	9	14	1.5	5.56	M16×1.5	2	15.4	23(2.3)	30(3.0)
	20	24	16.5	2.5	10	17	2	8.73	M20×1.5	2	18.5	24(2.4)	38(3.8)
	24	28	20.5	3.5	12	21.5	2	10.32	M24×1.5	2.5	24	24(2.4)	55(5.6)



型号		代码	规格	D
QDF01	14	QDF01	14	16
QDF01	18	QDF01	18	20



● 优惠价	
数量	1~49 50~
价格	100% 另行报价

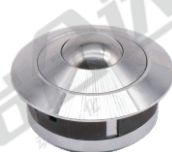
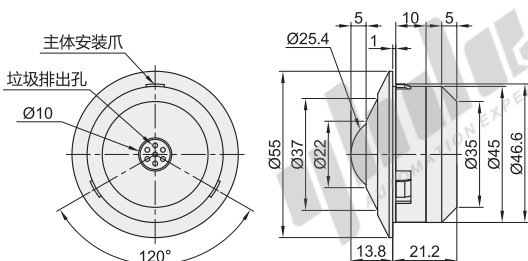


交货期	
1	

## 快速安装型

代码	类型	主体材质		球材质		表面处理
		国标	相当	国标	相当	
QDF03	压入式 快速安装型	45	S45C	GCr15	SUJ2	镀铬

- 特点：安装爪呈板簧状，通过顶起安装对象侧来固定万向球。
- 推荐安装孔径为 $\varnothing 45.6 \sim \varnothing 46 \text{mm}$ ，板厚为3.2mm以上。



视角标准：第一视角

型号		耐负载 N(kgf)
代码	规格	
QDF03	120	1470(150)



型号		代码	规格
QDF03	120	QDF03	120



● 优惠价	
数量	1~9 10~
价格	100% 另行报价



交货期	
7	

滚轮

F5