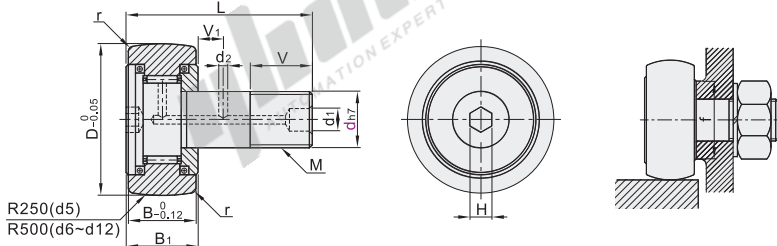


代码	类型			材质	
				国标	相当
BPP01	进口型	内装止推球型	球面型	GCr15	SUJ2



❶ 不承诺品牌。

视角标准：第一视角

代码	型号		D	M×螺距	V	B	B ₁	L	d ₁	d ₂	V ₁	H	r	f(min)
	d _{h7}													
BPP01	5	$0_{-0.012}^0$	13	M5×0.8	7.5	9	10	23				3	0.5	10
	6	$0_{-0.015}^0$	16	M6×1.0	9		11	28				4		12
	8	$0_{-0.015}^0$	19	M8×1.25	11		12	32				5	1	14
	10	$0_{-0.018}^0$	22	M10×1.25	13	12	13	36				6	1.5	16.5
	12	$0_{-0.018}^0$	30	M12×1.5	14	14	15	40	6	3	6	6	1.5	21.5

❶ d₅~d₁₀没有加工d₁、d₂润滑孔，不能补充润滑脂。

代码	型号	基本额定负荷		容许推力负荷 Fo(kN)	最大容许负荷 Fo(kN)	轨迹表面 负荷容量 kN	极限 转速 min ⁻¹	重量 g
		C(kN)	Co(kN)					
BPP01	5	3.14	2.77	0.16	1.42	0.53	29000	10.5
	6	3.59	3.58	0.25	2.11	1.08	25000	18.5
	8	4.17	4.65	0.29	4.73	1.37	20000	28.5
	10	5.33	6.78	0.40	5.81	1.67	17000	45
	12	7.87	9.79	0.68	9.37	2.45	14000	95

请按图示订货

型号		D
代码	d	13
BPP01	5	
	6	16

BPP01—d5

● 优惠价

数量	1~9	10~
价格	100%	另行报价

未税价(元)

交货期

5

❶ 上表中极限转速数值适用于使用润滑脂润滑的型号，采用油润滑的型号容许使用容许使用上限为上述数值的130%。

表1 附件

代码		止动销	插栓	螺母(JIS2)	油脂
BPC/BPF BPH/BPK	无密封挡板				未注入
	带密封挡板	配备	配备		注入
BPP				配备	注入
BPN	无密封挡板				未注入
	带密封挡板				注入

❶ 止动销用于防止油脂漏泄。但是BPC-d5、BPF-d5、BPH-d5、BPP-d10规格和BPC-d10、BPF-d10、BPH-d10、BPK(球面型)-d10或更低规格的带内六角孔中的型号中，不配备止动销。

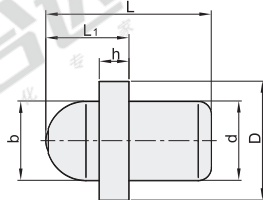
❶ 插栓用来封闭不使用的润滑孔。但是BPC-d10A、BPF-d10A、BPH-d10A、BPK-d10A或更低规格不配备插栓。

❶ 所有不带润滑孔的型号，无论是否带有密封圈，在装配时都已注入油脂。

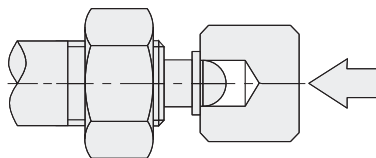
表2 油嘴规格

代码	油嘴型号	油嘴尺寸					
		d	b	D	h	L	L ₁
5	NP3.2×2.5	3.1		7.5	1.5	9	5.5
6~10	PB1021B	4	6	8	2	11	6
12~18	NP6×5	6		10	3	16	7
20~30	NP8×9	8					

油嘴形状



油嘴安装方法



❶ BPP-d10和BPC-d10A、BPF-d10A、BPK(球面型)-d10A或更低规格不能安装油嘴。