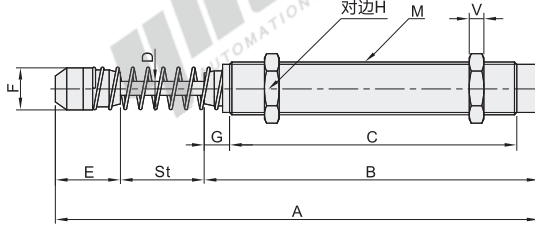


自动补偿式

代码	类型		材质			表面处理		使用温度
			本体	活塞杆	撞击头	主体		
J-WJH01	自动补偿式	高速	SS400	SUS304	聚氨酯	发黑	-10°C~80°C	
J-WJH02		中速						
J-WJH03		低速						

特点

- 能够随撞击速度和撞击物重量的变化，具有自我调节压力的功能，始终形成柔和的缓冲效果。
- 完备的逆止阀动作，弹簧能够使活塞杆迅速复位。
- 可采用多种方式进行安装固定。



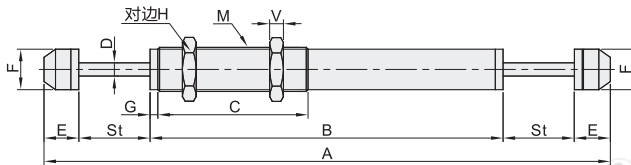
型号		公称螺纹M	行程St (mm)	A	B	F	D	E	C	G	H	V	每次最大吸收能量 Nm(E)	小时最大吸收能量 Nm(Etc)	最大有效重量 kg(Me)	最高撞击速度 (m/s)	重量 (g)
代码	规格																
J-WJH01	2540	M25×1.5	40	214	137	22	8	37	117	10	32	9	120	75000	15	4.0	435
	3660	M36×1.5	60	248	162	35.5	10	26	134	17	46	15	250	120000	400		1030
J-WJH02	2540	M25×1.5	40	214	137	22	8	37	117	10	32	9	120	75000	40	2.5	435
	3660	M36×1.5	60	248	162	35.5	10	26	134	17	46	15	250	120000	1500		1030
J-WJH03	2540	M25×1.5	40	214	137	22	8	37	117	10	32	9	120	75000	160	1.0	435
	3660	M36×1.5	60	248	162	35.5	10	26	134	17	46	15	250	120000	2400		1030

双头自动补偿式

代码	类型		材质			表面处理		使用温度
			本体	活塞杆	撞击头	主体		
J-WJK01	双头自动补偿式	高速	SS400	SUS304	聚氨酯	发黑	-10°C~80°C	
J-WJK02		中速						
J-WJK03		低速						

特点

- 能够随撞击速度和撞击物重量的变化，具有自我调节压力的功能，始终形成柔和的缓冲效果。
- 完备的逆止阀动作，弹簧能够使活塞杆迅速复位。
- 可采用多种方式进行安装固定。



型号		公称螺纹M	行程St (mm)	A	B	C	D	E	F	G	H	V	每次最大吸收能量 Nm(E)	小时最大吸收能量 Nm(Etc)	最大有效重量 kg(Me)	最高撞击速度 (m/s)	重量 (g)
代码	规格																
J-WJK01	2035	M20×1.5	35	224.6	123	47	5			5			55	63000	300	4.5	350
	2050		50	321.6	190	178	6			8			65	68000	900		470
J-WJK02	2035		35	224.6	123	47	5	15.8	18	5	26	7	55	63000	200	2.5	350
	2050		50	321.6	190	178	6			8			65	68000	900		470
J-WJK03	2035		35	224.6	123	47	5			5			55	63000	300	1.0	350
	2050		50	321.6	190	178	6			8			65	68000	900		470

自动补偿式

型号		公称螺纹M
代码	规格	
J-WJH01	2540	M25×1.5
	3660	M36×1.5



优惠价	
数量	1~29 30~
价格	100% 另行报价

交货期	
数量	5

请按图示订货

J-WJH01—2540