

# 欧标20系列铝合金型材

## 槽宽6.2

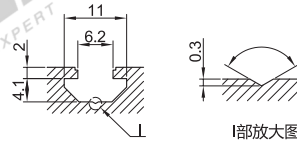
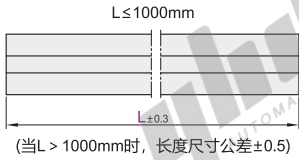
代码	材质	表面处理
AOB02	A6063-T6	碱砂氧化
AOB03		黑色氧化
AOB05	A6063-T5	喷砂氧化
AOB06		喷砂电泳

- ① 切断面未进行氧化处理。
- ② 最大使用长度：5800~5850mm；  
整条标准长度：6000~6020mm。
- ③ 可定制表面处理。

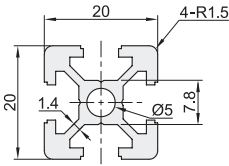


ⓐ L长度公差

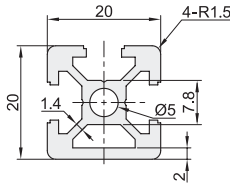
ⓑ 槽口详图



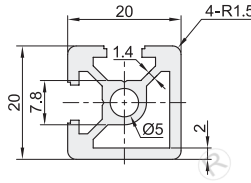
AOB02-H2020 重量:0.48Kg/m  
AOB03-2020  
AOB05-2020



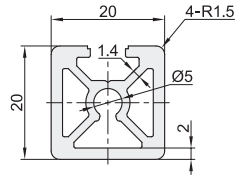
AOB03-2020A 重量:0.51Kg/m  
AOB05-2020A



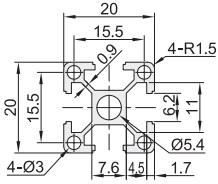
AOB03-2020B 重量:0.51Kg/m  
AOB05-2020B



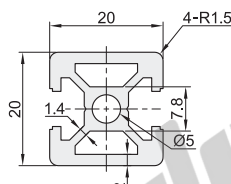
AOB05-2020C 重量:0.55Kg/m



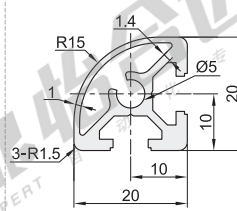
AOB05-J2020G 重量:0.35Kg/m



AOB05-2020H 重量:0.55Kg/m

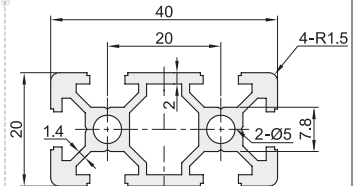


AOB05-2020R 重量:0.39Kg/m



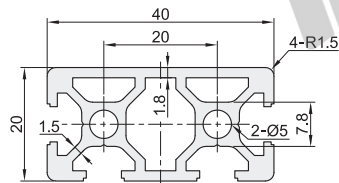
AOB02-H2040  
AOB03-2040  
AOB05-2040

重量:0.82Kg/m



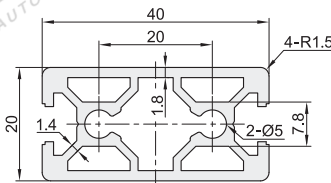
AOB05-2040A

重量:0.88Kg/m



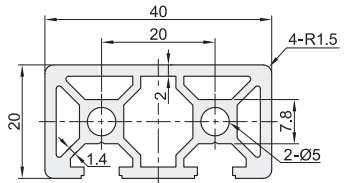
AOB05-2040H

重量:0.91Kg/m



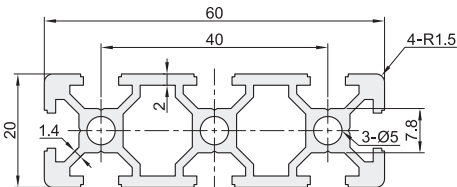
AOB05-2040C  
AOB06-2040C

重量:0.95Kg/m



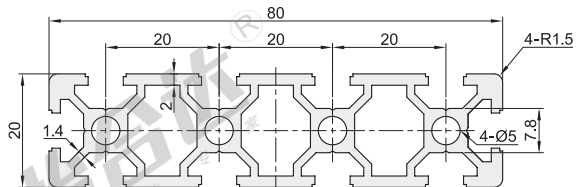
AOB02-H2060  
AOB05-2060

重量:1.17Kg/m



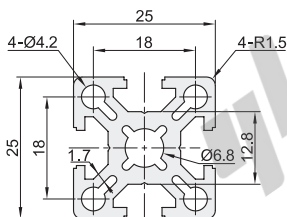
AOB02-H2080

重量:1.51Kg/m



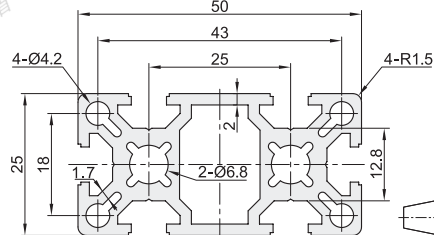
AOB05-2525

重量:0.82Kg/m



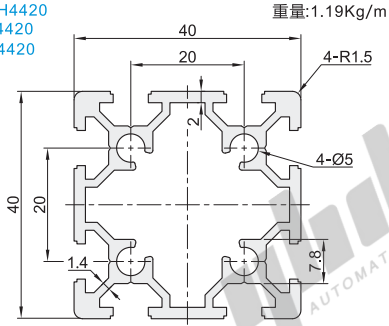
AOB05-2550

重量:1.38Kg/m

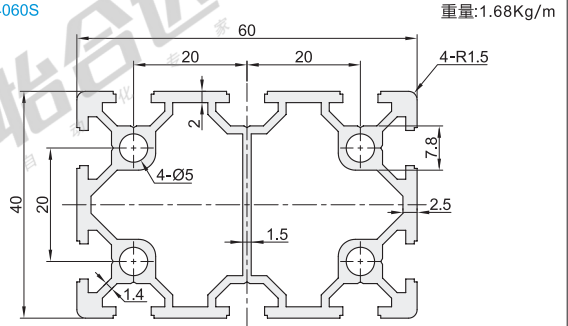


视角标准：第一视角

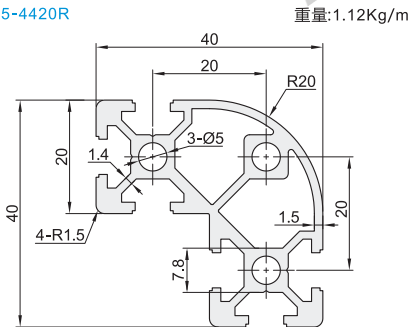
AOB02-H4420  
AOB03-4420  
AOB05-4420



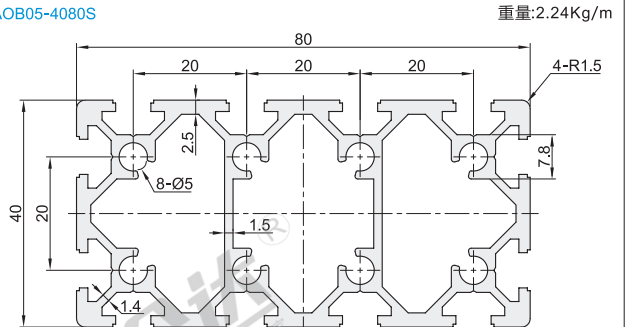
AOB05-4060S



AOB05-4420R



AOB05-4080S



视角标准：第一视角

型号 代码	规格	L 最小单位0.5	截面尺寸	每米重量Kg/m (理论值)	截面积 (mm <sup>2</sup> )	截面惯性矩		抗弯截面模数	
						I <sub>x</sub>	I <sub>y</sub>	W <sub>x</sub> max(mm <sup>3</sup> )	W <sub>y</sub> max(mm <sup>3</sup> )
AOB02	H2020		20×20	0.48	172.64	0.73×10 <sup>4</sup>	0.73×10 <sup>4</sup>	728.80	728.80
	H2040		20×40	0.82	297.99	1.30×10 <sup>4</sup>	4.90×10 <sup>4</sup>	1296.50	2449.45
	H2060		20×60	1.17	423.34	1.86×10 <sup>4</sup>	15.03×10 <sup>4</sup>	1864.10	5009.57
	H2080		20×80	1.51	548.68	2.43×10 <sup>4</sup>	33.63×10 <sup>4</sup>	2431.85	8406.35
	H4420		40×40	1.19	432.19	8.29×10 <sup>4</sup>	8.29×10 <sup>4</sup>	4144.95	4144.95
AOB03	2020		20×20	0.48	172.64	0.73×10 <sup>4</sup>	0.73×10 <sup>4</sup>	728.80	728.80
	2020A		20×20	0.51	185.70	0.83×10 <sup>4</sup>	0.73×10 <sup>4</sup>	778.23	733.37
	2020B		20×20	0.51	185.09	0.80×10 <sup>4</sup>	0.80×10 <sup>4</sup>	777.64	777.64
	2040		20×40	0.82	297.99	1.30×10 <sup>4</sup>	4.90×10 <sup>4</sup>	1296.50	2449.45
	4420		40×40	1.19	432.19	8.29×10 <sup>4</sup>	8.29×10 <sup>4</sup>	4144.95	4144.95
	2020		20×20	0.48	172.64	0.73×10 <sup>4</sup>	0.73×10 <sup>4</sup>	728.80	728.80
	J2020G		20×20	0.35	126.55	0.51×10 <sup>4</sup>	0.51×10 <sup>4</sup>	514.21	514.21
	2020A	50-6000	20×20	0.51	185.70	0.83×10 <sup>4</sup>	0.73×10 <sup>4</sup>	778.23	733.37
	2020B		20×20	0.51	185.09	0.80×10 <sup>4</sup>	0.80×10 <sup>4</sup>	777.64	777.64
	2020C		20×20	0.55	199.21	0.82×10 <sup>4</sup>	0.92×10 <sup>4</sup>	782.86	923.03
AOB05	2020H		20×20	0.55	198.75	0.94×10 <sup>4</sup>	0.74×10 <sup>4</sup>	940.50	739.90
	2020R		20×20	0.39	140.02	0.54×10 <sup>4</sup>	0.54×10 <sup>4</sup>	478.96	478.96
	2040		20×40	0.82	297.99	1.30×10 <sup>4</sup>	4.90×10 <sup>4</sup>	1296.50	2449.45
	2040A		20×40	0.88	321.29	1.46×10 <sup>4</sup>	5.09×10 <sup>4</sup>	1367.85	2544.54
	2040H		20×40	0.91	330.12	1.66×10 <sup>4</sup>	5.37×10 <sup>4</sup>	1644.46	2644.62
	2040C		20×40	0.95	345.23	1.48×10 <sup>4</sup>	5.97×10 <sup>4</sup>	1393.06	2983.95
	4420		40×40	1.19	432.19	8.29×10 <sup>4</sup>	8.29×10 <sup>4</sup>	4144.95	4144.95
	4420R		40×40	1.12	407.90	5.70×10 <sup>4</sup>	5.70×10 <sup>4</sup>	2601	2601
	2060		20×60	1.17	423.34	1.86×10 <sup>4</sup>	15.03×10 <sup>4</sup>	1864.10	5009.57
	4060S		40×60	1.68	611.22	11.71×10 <sup>4</sup>	25.52×10 <sup>4</sup>	5853.75	8507.80
	4080S		40×80	2.24	814.57	16.33×10 <sup>4</sup>	54.53×10 <sup>4</sup>	8164.30	13631.85
	2525		25×25	0.82	295.37	1.67×10 <sup>4</sup>	1.67×10 <sup>4</sup>	1334.88	1334.88
	2550		25×50	1.38	501.11	3.10×10 <sup>4</sup>	12.45×10 <sup>4</sup>	2478.96	4981.16
AOB06	2040C		20×40	0.95	345.23	1.48×10 <sup>4</sup>	5.97×10 <sup>4</sup>	1393.06	2983.95

① 实际重量与理论重量之间存在轻微差异，这主要源于生产工艺、包装材料等因素的影响。



请按图示订货

型号	规格	L 最小单位0.5	截面尺寸
代码	2020B		20×20
AOB05	2040	50<D00	20×40

AOB05—2040—L350

② 可选加工

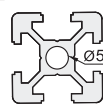
型号	规格	L 最小单位0.5	可选加工 代码
代码	2020B		LM
AOB05	2040	50<D00	LM DM

AOB05—2040—L350—RM

③ 端面螺孔加工



可选加工

代码	技术说明
	变更通孔为螺孔
	选型方法 LM/RM/DM
	LM(左端端) RM(右端端) DM(双端端)
	
	④ Ø5通孔变更为螺孔M6深15。

⑤ 可选加工见可选加工参数。