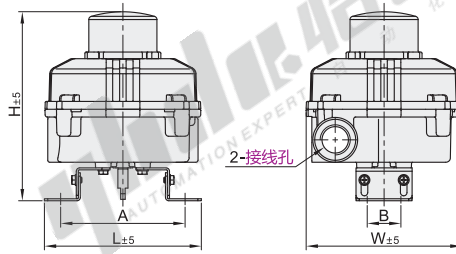


工业级附件

阀门回讯器 ASB/ITS/ALS系列

ASB系列

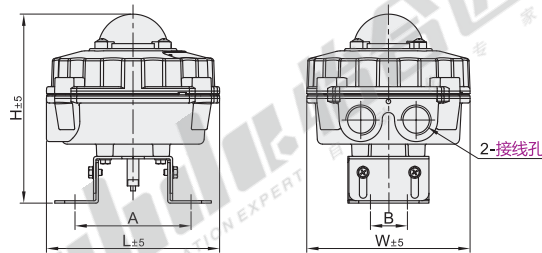
代码	类型	材质		防护等级	电压	环境温度 (°C)
		壳体	支架			
XMS18	ASB系列	铸铝/SUS316L	SUS304	IP67	DC24V	-20~80



代码	型号		接线孔	材质	防爆等级	开关类型	A	B	L	W	H
	规格										
XMS18	3000		1(NPT1/2") 2(NPT3/4") 3(M20×1.5)	铸铝	ExdIICT6	机械开关×2	80	30	139.9	138.6	168.5
	3240		1(NPT1/2") 2(M20×1.5)	SUS316L	ExialIICT6	接近开关×2					

ITS系列

代码	类型	材质		防护等级	电压	环境温度 (°C)
		壳体	支架			
XMS19	ITS系列	铸铝	SUS304	IP67	DC24V	-20~80



代码	型号		接线孔	防爆等级	开关类型	A	B	L	W	H
	规格									
XMS19	300		1(NPT1/2") 2(NPT3/4")	ExdIICT6	机械开关×2	80	30	140.7	132.5	153.6
	318		3(M20×1.5)	ExialIICT6	接近开关×2					



请按图示订货

型号		接线孔
代码	规格	
XMS19	300	1(NPT1/2")
	318	2(NPT3/4")
		3(M20×1.5)

XMS19—300—1



未税价(元)

优惠价	
数量 1~49	50~
价格 100%	另行报价

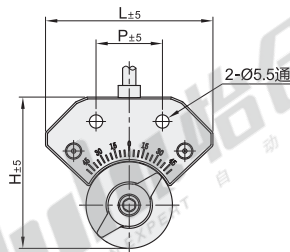


交货期

9

ALS系列

代码	类型	壳体材质	防护等级	电压	环境温度 (°C)
XMS20	ALS系列	塑料	IP67	DC24V	-20~80



① 图示为引线式2m。

代码	型号			L	P	H
	接线方式					
XMS20	1(引线式2m)			75.5	30	68.25
	2(插座直通式)					
	3(插座弯通式)					



请按图示订货

型号	
代码	接线方式
XMS20	1(引线式2m)
	2(插座直通式)
	3(插座弯通式)

XMS20—1



未税价(元)

优惠价	
数量 1~49	50~
价格 100%	另行报价



交货期

9