

双衬型/中长型/加长型 加宽方型

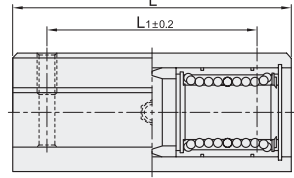
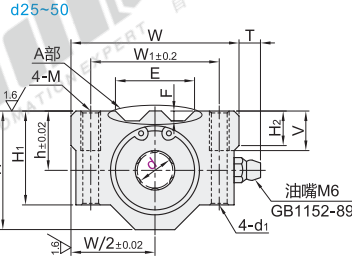
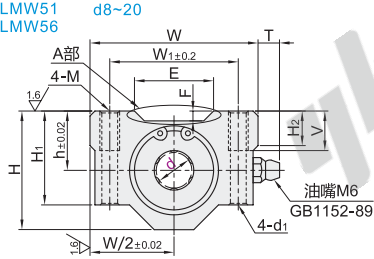
直线轴承箱式单元

代码	类型	使用轴承 代码	固定座 材质	表面处理	油嘴材质	使用 环境温度
LMW56	LMC05系列					
LMW61	中长型	LMC02系列	铝合金	本色阳极氧化	黄铜	-15~80°C
LMW71	加长型					

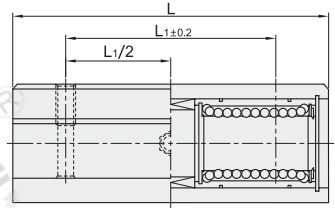
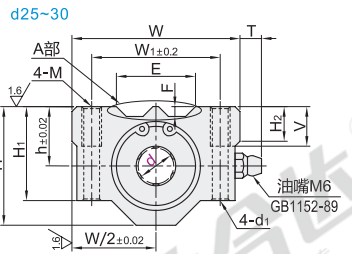
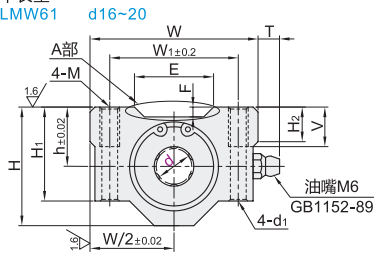


① A部滑块安装面处的结构因规格不同会有所差异，不影响产品的安装使用。

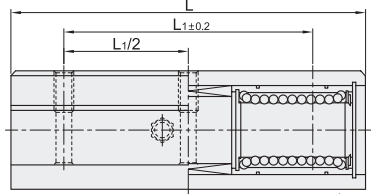
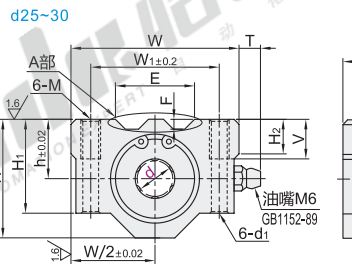
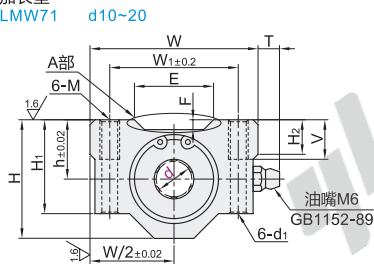
双衬型
LMW51
LMW56



中长型
LMW61



加长型
LMW71



视角标准：第一视角

双衬型

代码	型号	d	L	L1	h	H	H1	H2	W	W1	M	d1	V	E	F	T	基本额定负载		静态容许力矩 (N·m)	重量(g)
																	C(动)N	Co(静)N		
LMW51 LMW56	8	0	58	42	11	22	18	6	34	24	M4	3.4	8	16		7.5	430	785	4.30	100
	10	0	68	46	13	26	21		40	28				15.5	0.4	7.5	585	1105	7.25	175
	12	0	70			28	24	8	42	30.5				17.5		7	655	1205	10.8	200
	13	0	75	50	15	30	24.5		44	33	M5	4.3	12	19		7	810	1575	11.5	235
	16	0	85	60	19	38.5	32.5	9	50	36				19.8	0.85	6.5	1235	2355	19.5	395
LMW51	20	0	96	70	21	41	35	11	54	40	M6	5.2	21	0.5	7.5	1405	2745	26.5	565	
	25	0	130	100	26	51.5	42	12	76	54			18	36	1	4.5	1565	3145	43.5	1115
	30	0	140	110	30	59.5	49	15	78	58	M8	7	18	39.9	0.75	5.5	2495	5495	82.5	1475
	35	0	155	120	34	68	54	18	90	70	M8	7	18	53		6	2645	6265	118	2195
	40	0	175	140	40	78	62	20	102	80	M10	8.7	25	61	1.5	5.5	3425	8035	145	3195
50	0	215	160	52	102	80	25	122	100				81			6075	15895	395	6695	

① 1N≈0.102kgf

中长型

代码	型号	d	L	L1	h	H	H1	H2	W	W1	M	d1	V	E	F	T	基本额定负载		静态容许力矩 (N·m)	重量(g)
																	C(动)N	Co(静)N		
LMW61	16	0	100	74	19	38.5	32.5	9	50	36	M5	4.3	12	19.8	0.85	6.5	1235	2355	25.6	445
	20	0	115	84	21	41	35	11	54	40	M6	5.2	21	0.5	7.5	1405	2745	35.1	585	
	25	0	160	118	26	51.5	42	12	76	54			18	36	1	4.5	1565	3145	63.2	1395
	30	0	170	130	30	59.5	49	15	78	58	M8	7	18	39.9	0.75	5.5	2495	5495	105	1690

请按图示订货

型号	
代码	d
LMW51	10
LMW56	10

LMW51—d8

加长型

代码	型号	d	L	L1	h	H	H1	H2	W	W1	M	d1	V	E	F	T	基本额定负载		静态容许力矩 (N·m)	重量(g)
																	C(动)N	Co(静)N		
LMW71	10	0	93	70	13	26	21		40	28				15.5	0.4	7.5	585	1105	27.1	240
	12	0	96	72	15	28	24	8	42	30.5	M5	4.3	12	17.5		7	655	1205	40.2	285
	16	0	118	88	19	38.5	32.5	9	50	36			18	19.8	0.85	6.5	1235	2355	73.6	525
	20	0	134	100	21	41	35	11	54	40	M6	5.2	21	0.5	7.5	1405	2745	98.1	680	
	25	0	185	138	26	51.5	42	12	76	54			18	36	1	4.5	1565	3145	156	1585
30	0	200	150	30	59.5	49	15	78	58	M8	7	18	39.9	0.75	5.5	2495	5495	295	1955	

① 1N≈0.102kgf

未标价(元)

● 优惠价

数量	1~9	10~
价格	100%	另行报价

交货期

5