

定位销

带肩型·外螺纹型/止动螺丝型

焊接夹具用·锥角R型 无研磨退刀槽

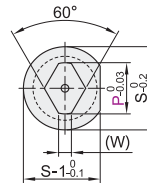
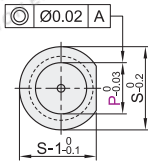
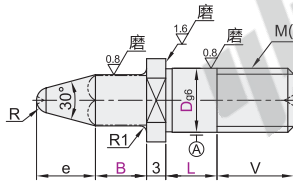
圆型	多棱型	类型	材质		硬度	表面处理
			国标	相当		
YKE21	YKE31	外螺纹型	GCr15	SUJ2	淬火硬度 50~55HRC	—
YKE22	YKE32					发黑
YKE23	YKE33					无电解镀镍
YKE26	YKE36	止动螺丝型	GCr15	SUJ2	淬火硬度 50~55HRC	—
YKE27	YKE37					发黑
YKE28	YKE38					无电解镀镍



外螺纹型

圆型
YKE21/22/23

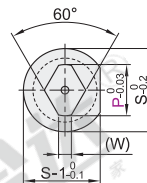
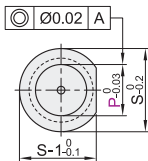
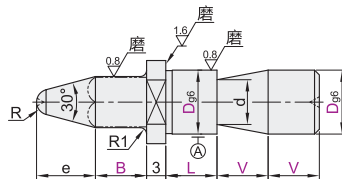
多棱型
YKE31/32/33



止动螺丝型

圆型
YKE26/27/28

多棱型
YKE36/37/38



$$e = P/2 + \tan 15^\circ \cdot R + (R + \sin 15^\circ) \cdot V$$



外螺纹型

型号		最小单位0.1	最小单位1	最小单位1	V	S	R	
代码	D _{g6}	P	B(B≤4×P)	L				
圆型	多棱型	6	3.0~7.0	3~28	5~15	6	9	1
YKE21	YKE31	8	3.0~9.0	3~30	5~20	10	11	1.5
YKE22	YKE32	10	4.0~11.0	3~40		12	13	2
YKE23	YKE33	12	6.0~13.0	3~50		15	15	3
		16	10.0~17.0	5~50		18	19	4

W尺寸

P	(W)
3.0~4.9	1
5.0~8.9	2
9.0~11.9	3
12.0~13.9	4
14.0~17.0	5

止动螺丝型

型号		最小单位0.1	最小单位1	最小单位1	V	d	S	R	
代码	D _{g6}	P	B(B≤4×P)	L					
圆型	多棱型	6	3.0~7.0	3~28	5~15		4	9	1
YKE26	YKE36	8	3.0~9.0	3~30	5~20	6 8	5	11	1.5
YKE27	YKE37	10	4.0~11.0	3~40			7	13	2
YKE28	YKE38	12	6.0~13.0	3~50	10~25	6 8 10	9	15	3
		16	10.0~17.0	5~50			13	19	4

适用定位销止动螺丝

V	止动螺丝
6	M5
8	M6
10	M8

止动螺丝型

型号	最小单位0.1	最小单位1	最小单位1	V
代码	D _{g6}	P	B(B≤4×P)	L
YKE26	6	3.0~7.0	3~28	5~15
YKE27	8	3.0~9.0	3~30	5~20

可选加工(止动螺丝型)

型号	最小单位0.1	最小单位1	最小单位1	V	可选加工代码
代码	D _{g6}	P	B(B≤4×P)	L	
YKE26	6	3.0~7.0	3~28	5~15	TC() AG()
YKE27	8	3.0~9.0	3~30	5~20	



请按图示订货 YKE26—D8—P9—B10—L10—V6

YKE26—D8—P9—B10—L10—V6—TC6



优惠价

数量	1~9	10~
价格	100%	另行报价

未税价(元)



交货期

5

① 无表面处理



交货期

6

② 有表面处理



可选加工

代码	技术说明	
KC	变更止转位置 	选型方法 KC 设置基准位为0°, 在成90°的位置加工单面止转 ① 圆型不适用
TC()	增加扳手槽 	选型方法 TC10 ① 最小单位1 ② TC>D, TC>P+2, TC≤S-2 ③ 无标准的止转部位
AG()	变更前端部角度 	选型方法 AG60 ① 最小单位30° ② 选择范围60°~120°

代码	技术说明	
FC()	变更螺纹部长度 	选型方法 FC10 ① 最小单位1 ② D6~10: FC=M~M×3; D12~16: FC=M~M×2.5 ③ 仅适用外螺纹型
MC()	变更螺纹直径 	选型方法 MC8 ① D/3≤M<D ② M≥3 ③ 仅适用外螺纹型