

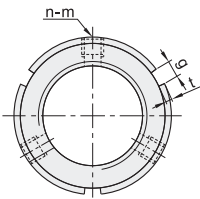
代码	类型	形状	材质		热处理	表面处理
			国标	相当		
BKE01	径向锁紧型	圆形(三槽)	45	S45C	28-32HRC	发黑
BKE02		圆形(四槽)				
BKE51		方形				



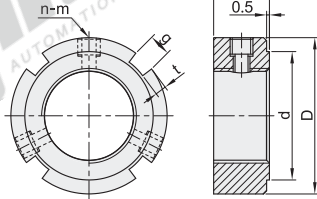
螺纹精度: ISO 4H
端面偏摆: 0.005

- 圆形特点: 锁紧螺母的锁紧方向为两点或三点式径向锁紧, 适用于设计或装配上受限, 无法使用其他产品的情况。
- 方形特点: 锁紧螺母的锁紧方向为径向锁紧, 适用于安装和松脱要求简易的低负载轴承座。

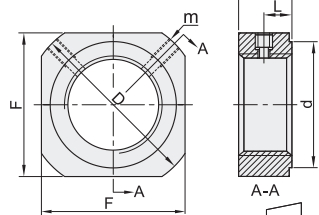
圆形(三槽)
BKE01



圆形(四槽)
BKE02



方形
BKE51



视角标准: 第一视角

圆形

代码	型号	公称尺寸	螺距	D	H	BKE01			BKE02			扭紧力矩 (NM)
						g	t	d	n-m	g	t	
圆形(三槽) BKE01	M6	0.5	16					13				
	M8	0.75										
	M10		18									
	M12	1.0		8	3	1.6	15	2-M4	3	16	2-M4	3.5
	M12	1.25		20			17			18		
	M14	1.5					2.0	21			20	
	M15	1.0		25			1.8	21.5				
	M16	1.5						24	2-M5	2	23	
	M17	1.0		28				26		4	25	
	M18	1.5		30	10	4		28	3-M5		27	2-M5
M20	1.0		32				31			30		
M22		35					34			33		
M24	1.5		38			2.0	38		5	37		
M25		42					41			40		
M30	1.0		45	12	5		48	3-M6		46	3-M6	8
M33		52					53		6	52		
M35		58					57			56		
M36		55					60			59		
M38		56					63			62		
M39		58					65			64		
M40	1.5		62	14	6	2.5	67			66		
M42		65					69			68		
M45		68					71			70		
M48		70					74		3	73		
M50		73					77			76		
M52		75					79	3-M8	8	78	3-M8	18
M55		77					85			84		
M56		80					88			86		
M60		85					91			90		
M64		92					93			92		
M65	2.0		85									
M68		98										
M70		100										
M72			18	8	3.5							
M75												
M76												

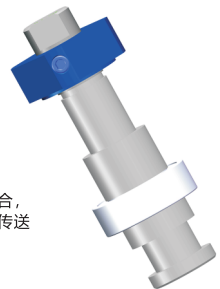
圆形

代码	型号	公称尺寸	螺距	D	H	g	t	d	n-m	扭紧力矩 (NM)
M85		110					103			
M90		120					112			
M95		125		20	10	4	117			
M100		130					122			
M105		140					130	3-M8	18	
M110		145		22			135			
M115	2.0	150					140			
M120		155		12	5	145				
M125		160		24			150			
M130		165					155			
M135		175					163			
M140		180		26	14	6	168			
M145		190					178			
M150		195					183	3-M10	35	
M155		200					186			
M160		210		28	16	7	196			
M165	3.0	220					206			
M170		230					214			
M180		240		30			224		60	
M200		250		32			234			
M210	4.0						245			
M220	3.0	270					254			
M220	4.0						264			
M230		280		34			274			
M240	3.0						265	3-M12		
M240	4.0	290			18	8	279			
M245	3.0	295					285		85	
M260		310					294			
M275		325		36			309			
M280		330					314			
M300	4.0	350					334			
M440		520		46	20	10	500	6-M20		
M460		540					520			

方形

代码	型号	公称尺寸	螺距	m	D	d	H	L	F
BKE51	M5	0.5	M2.6		13.5	9	5	2.7	11
	M6	0.75	M3x0.5						12
	M8				16	12	6.5	3.5	14
	M10				19	14			16
	M12	1.0	M4x0.7		22	17	8	5	19
	M15			25	20		5.75	22	
	M17				29	22	11	7	24
	M20				35	28	13		30
	M25				43	33	15	10	35
	M30	1.5	M6x1.0		48	38	20	12	40
	M35			60	48	21	13		
	M40			62	48	25	18		

EX Example 使用示例



- 用于锁紧机床主轴与零件间的配合, 便于拆卸。主要用于机电设备、传送装置的锁紧等。

圆形

代码	型号	公称尺寸	螺距
BKE01	M6	0.5	
	M8	0.75	

优惠价	数量	1-9	10~
	价格	100%	另行报价

交货期	数量	1-9	10~
	价格	5	

请按图示订货

BKE01—M6—0.5

未税价(元)