

# 动向钢珠定位螺钉

## ◀ 螺钉型/紧定螺钉型

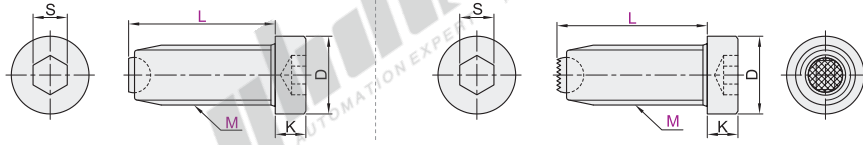
### ■ 螺钉型

代码	类型	主体			挡块	
		材质	硬度	表面处理	材质	硬度
PKJ01	螺钉型	S45C	28~32HRC	发黑	SUJ2	62HRC~
PKJ02						



平面型  
PKJ01

齿型  
PKJ02



视角标准：第一视角

代码	型号	M	L	D	S	K	最大承载力 Max(KN)	重量(g)	
平面型 PKJ01	6	14	14	10	5	6	9	5.3	
		23	23					7.4	
		33	33					9.5	
	8	18	18	13	6	8	15	13.5	
		28	28					20	
		38	38					24	
	10	50	50	16	8	10	20	30	
		24	24					26	
		39	39					34	
	齿型 PKJ02	12	59	59	18	10	12	30	46
			30	30					40
			45	45					50
16		65	65	24	14	16	60	70	
		80	80					83	
		39	39					90	
20	49	49	30	17	20	90	110		
	64	64					130		
	89	89					170		
24	50	50	36	19	24	120	185.1		
	80	80					256.4		
	100	100					301.2		
		60					324.8		
		90					283.5		
		120					351		

型号	代码	M	L
PKJ01	PKJ01	6	14
PKJ02	PKJ02	6	23

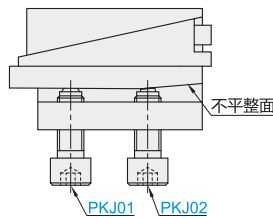
请按图示订货 PKJ01—M6—L14

数量	1~200	201~
价格	100%	另行报价

未税价(元)

交货期	7
-----	---

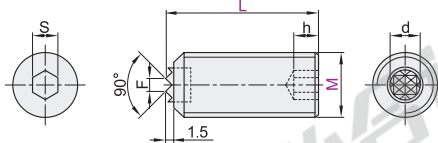
EX Example 使用示例



1. 用于辅助夹持或者支撑具有斜面、曲面、不平整的工件表面，使其夹紧且不易变形；
2. 特点是其前端的半圆珠可以适应偏摆，能把工件支持(支持)稳定。

### ■ 紧定螺钉型

代码	类型	主体			挡块	
		材质	硬度	表面处理	材质	表面处理
PKJ11	紧定螺钉型	SCM435	32~38HRC	发黑	S45C	发黑



视角标准：第一视角

代码	型号	M	L	d	S	h	F	重量(g)
PKJ11	10	25	25	6.5	5	4	2.3	15
		50	50					30
	12	25	25	8	6	5	3	22
		50	50					45
	16	25	25	11.5	8	6	3	38
		50	50					78
20	25	25	13	10	8	3	58	
	50	50					120	

型号	代码	M	L
PKJ11	PKJ11	10	25
		10	50

请按图示订货 PKJ11—M10—L25

数量	1~200	201~
价格 <td>100%</td> <td>另行报价</td>	100%	另行报价

未税价(元)

交货期	7
-----	---