

# 塑料滑动轴承

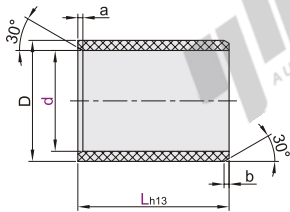
## 高耐介质型 直柱型/肩型

代码	类型		材质	使用温度
OBE03	高耐介质型	直柱型	聚苯硫醚(PPS)	-40°C~+200°C
OBE04		肩型	含润滑剂与特殊填充剂	

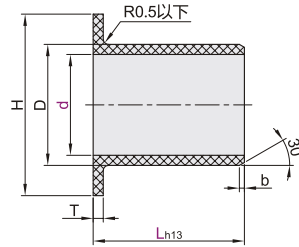
- 特点: 自润滑, 免维护, 耐高温, 适合潮湿环境中使用。
- 用途: 广泛适用在潮湿和水下环境。



直柱型  
OBE03



肩型  
OBE04



推荐配套轴公差: h9

视角标准: 第一视角

### 直柱型

代码	型号		d公差	L	D	a	b
	d	d公差					
OBE03	3	+0.046 +0.006	3 5	4.5			
	4		4 6	5.5			0.3
	5	+0.058 +0.010	5	7			
	6		4 6 10	8			
	8		5 8 10 15	10			
	10	+0.071 +0.013	6 10 12 15	12			0.5
	12		10 12 15 20	14			
	14		20	16			
	15	+0.086 +0.016	15	17			
	16		15 20 25	18		0.5	
	18		15 20 25	20			0.8
	20		20 30	23			
	25	+0.104 +0.020	15 20	28			
	30		20 25 30 40	34			
	35		20 40	39			
40		20 30 50	44				
45	+0.125 +0.025	50	50			1.2	
50		40	55				

### 肩型

代码	型号		d公差	L	D	H	T	b
	d	d公差						
OBE04	3	+0.046 +0.006	5	4.5	7.5	0.75		
	4		3 4 6	5.5	9.5			0.3
	5	+0.058 +0.010	5	7	11			
	6		4 6 10	8	12			
	8		5.5 7.5 10 15	10	15			
	10	+0.071 +0.013	5 9 10 12 15 17	12	18			0.5
	12		7 10 12 15 20	14	20	1		
	14		12	16	22			
	15	+0.086 +0.016	17	17	23			
	16		17	18	24			
	18		12 17	20	26			0.8
	20		11.5 16.5 21.5 30	23	30	1.5		
	25	+0.104 +0.020	30	28	35			
	30		40	34	42			
	35		26	39	47			
40		40	44	52	2			
45	+0.125 +0.025	50	50	58			1.2	
50		50	55	63				

### 直柱型

代码	型号	d	d公差	L
αBED4	③	3	+0.046 +0.006	⑤
	④	4	+0.058 +0.010	3 4 6

OBE04—d3—L5



优惠价  
数量 1~9 10~  
价格 100% 另行报价

未税价(元)



交货期  
7



请按图示订货