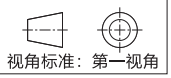
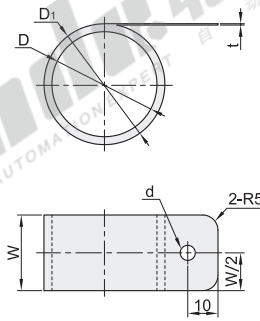


外径基准不锈钢型 ▶
内径基准不锈钢型 ▶

恒力负载弹簧

代码	类型	材质
YCFS	恒力负载弹簧	外径基准不锈钢型
YLCF		内径基准不锈钢型
		SUS301



代码	型号	t	D ₁	D	W	有效行程	使用寿命 (理论值/次)	d 安装孔
	负载N							
外径基准不锈钢型 YCFS	1	0.16	60	—	30	1500	50000	Ø5
	2		47					
	5		34					
	10	0.27	50		1000	20000		
	20	37						
	50	0.5	45					
内径基准不锈钢型 YLCF	1.5	0.1	—	14	7	457		
	2	0.2		17	10	610		
	2.5	0.1		20	7	305		2500
	3	0.2		8	13	610		25000
	3.5	0.1		21	8	305		4000
	4.5	0.2		28	13	610		13000
	5	0.3		10	16	762		25000
	6	0.2		23	10	457		4000
	6.5	0.3		35	16	610		13000
	7	0.2		12	19	914		25000
	9	0.3		29	13	610		4000
	9.5	0.2		41	13	610		4000
	12	0.3		41	25	914		25000
	12.5	0.3		35	19	762		13000
	13	0.4		50	25	1067		25000
	16	0.3		35	25	762		13000
	17	0.3		19	16	610		4000
	18.5	0.4		43	25	762		13000
	21.5	0.5		65	31.75	1067		25000
	26	0.3		23	19	762		4000
	26.5	0.5		57	31.75	914		13000
	35.5	0.4		31	25	762		
	42.5	0.5		38	31.75	914		4000
	47.5	0.4						
73.5	0.5							

请按图示订货

型号	代码	负载N	t
YCFS - N1	YCFS	2	0.16

● 优惠价

数量	1~19	20~
价格	100%	另行报价

未税价(元)

交货期

10