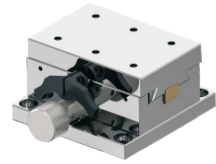


手动位移台

X轴 · 燕尾槽式 · 重载型
齿轮齿条驱动型 高精度

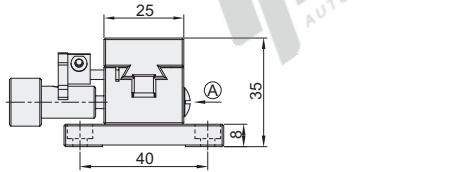
手动位移台



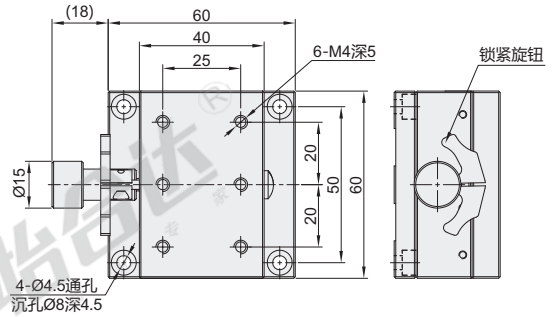
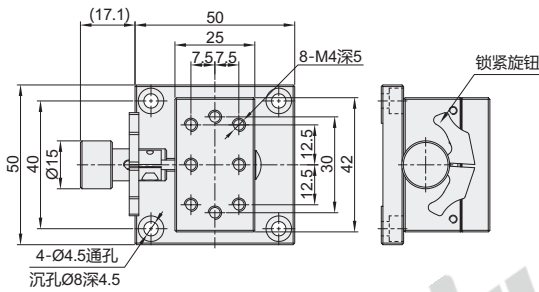
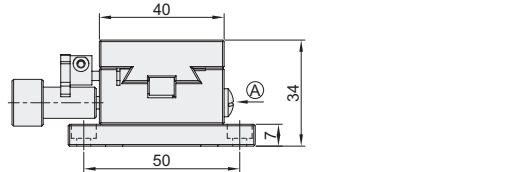
代码	类型		传动方向	材质		表面处理
				主体	齿条	
EJN31	齿轮齿条驱动型	重载型	X轴	S45C	黄铜	无电镀镍

- ① 安装于滑台底面或顶面的零件平面度不足时，可能无法发挥出产品应有的性能(平面度的参考标准：10μm以内)。
- ② 该产品的倒装负载、垂直负载和侧装负载一般为水平负载的1/3，实际负载与具体使用工况有关。
- ③ 耐负载数值仅为参考值，震动和负载有大力臂等工况不适合使用。
- ④ 使用方法：将锁紧旋钮松开后，调节驱动机构(微分头/进给丝杠)至目标位后拧紧锁紧旋钮。
- ⑤ 请注意：拧紧锁紧旋钮后禁止调节驱动机构(微分头/进给丝杠)或用手大力推动，由于驱动机构的驱动力远远大于锁紧旋钮产生的摩擦力，会导致台面偏移。

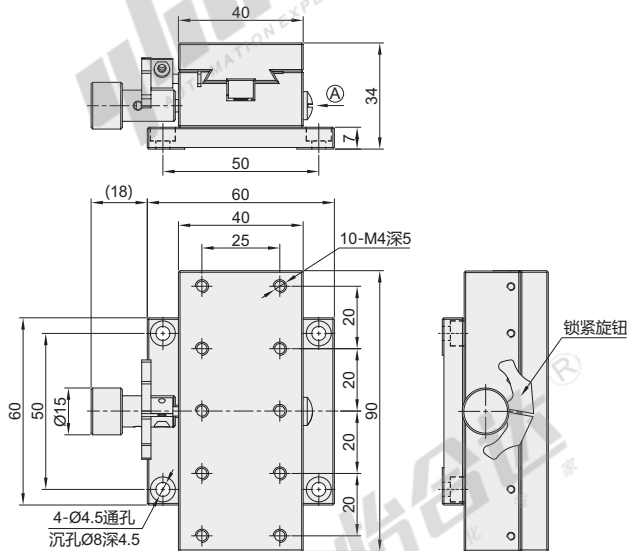
规格：40



规格：60



规格：90



① 以一字型螺丝刀将(A)处(预压调整螺丝)向右拧紧，滑动阻力上升；向左拧松，滑动阻力下降。



代码	规格	台面尺寸 (mm)	行程 (mm)	旋钮旋转 1圈移动量 (mm)	标尺刻度 最小读取量 (mm)	移动精度		水平耐负载 (N)	主体重量 (Kg)
						直线度(μm)	平行度(μm)		
EJN31	40	25×42	±12	18	0.1	30	50	98	0.35
	60	40×60	±21						
	90	40×90	±35						



代码	规格	台面尺寸
EJN31	40	25×42
	60	40×60

EJN31—40



数量	1~9	10~
价格	100%	另行报价

