

自粘式

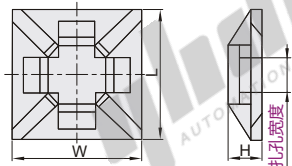
代码	类型	材质	阻燃等级	使用温度
ZIL17	自粘式	尼龙66	UL94V-2	-40°C~+85°C

使用方法:

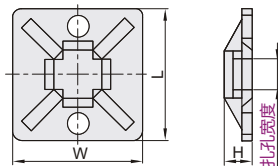
- 使用时将底面胶带撕去封纸, 再把固定座贴于铁板之上, 后将扎线带穿于孔中, 即可使用, 可省去面板钻孔之麻烦。



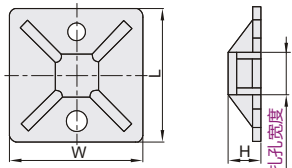
扎孔宽度: 3.2



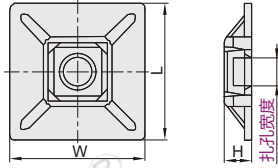
扎孔宽度: 4.5



扎孔宽度: 5.4



扎孔宽度: 5.4A



销售方式	每袋数量
袋	500PCS

代码	型号		颜色	销售方式	长度 L	宽度 W	高度 H	螺丝孔径
	扎孔宽度							
ZIL17	3.2		W(白色)	袋 (500pcs/袋)	12.5	12.5	3.2	不带孔
	4.5				19	19	3.9	Ø3
	5.4				25.8	25.8	6.1	Ø3.2
	5.4A				28	28	5.3	Ø5.5



请按图示订货

型号			颜色
代码	扎孔宽度		
ZIL17	3.2		W(白色)
	4.5		

ZIL17-3.2-W

螺钉安装型

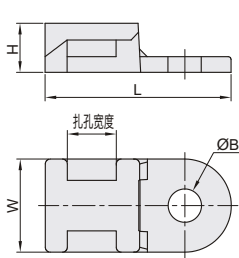
代码	类型	材质	阻燃等级	使用温度
ZIL18	螺钉安装型	尼龙66	UL94V-2	-40°C~+85°C
ZIL22				

使用方法:

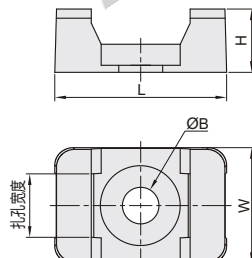
- 使用固定座以螺丝固定再用扎带绕绑电缆, 马鞍型设计使电缆易于固定。



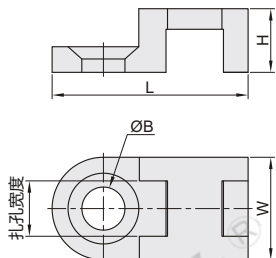
规格: 5



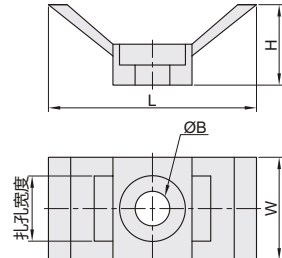
规格: 4/5A/9/9A



规格: 5.4



规格: 8.5/9.3



销售方式	每袋数量
袋	100PCS



标准型

代码	型号		颜色	销售方式	扎孔宽度	长度 L	宽度 W	高度 H	固定孔径B
	规格								
ZIL18	4		W(白色)	袋 (100pcs/袋)	4	12.8	7	5.9	3.3
	5				5	19	9.5	5	3.4
	5A				5	15	10	7	3
	5.4				5.4	19.1		6.2	4.2
	8.5				8.5	23	13.8	17.5	5.3
	9				9	16	9	6	
	9A				9	16	9	5	
	9.3	B(黑色)			9.3	30	14.7	9.3	5.2

经济型

代码	型号		颜色	销售方式	扎孔宽度	长度 L	宽度 W	高度 H	固定孔径B
	规格								
ZIL22	5		W(白色)	袋 (100pcs/袋)	5	19.2	9.6	4.8	3.7
	5A				5	15	10	7	3.2
	9				9	23	16	9	6.2



请按图示订货

型号			颜色
代码	规格		
ZIL18	5		W(白色)
	5A		

ZIL18-5-W