

工业脚轮

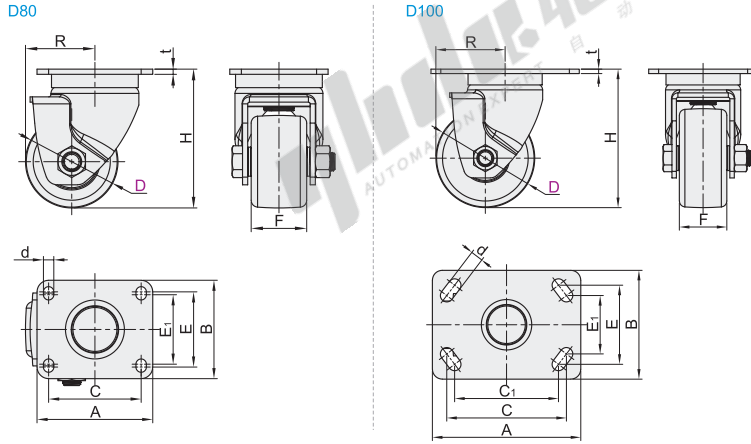
平底活动型

容许载荷600~1500kg

容许载荷1200~1400kg

代码	支架				轮部			
	类型	材质	表面处理	刹车类型	代号	材质	颜色	轴承
CGL06	平底活动型	Q235	镀锌	—	N	MC尼龙	黑色	双滚珠轴承

半导体行业适用



- 特点:
- 顶部活动结构使用国标件推力球轴承, 承重能力提升的同时也能做到更灵活。
 - 铆钉和小转盘数控车床加工, 更加精密, 底盘和小转盘热处理, 强度更高。
 - 耐温性: -35°C~80°C。
 - 硬度70D。
 - 移动速度2km/h。
- 用途:
- 适用于超重型不常移动的设备。

视角标准: 第一视角

型号	轮部代号	H	F	A	B	C	C ₁	E	E ₁	d	R	t	容许载荷 (Kg)	参考重量 (Kg)
CGL06	80	120	48	100	85	80	—	65	60	9	60	4.5	1200	1.899
	100	140	150	110	121	105	80	59	59	13	70	—	1400	2.398

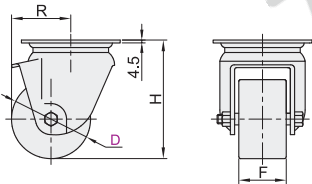
容许载荷600~1500kg

代码	支架				轮部			
	类型	材质	表面处理	刹车类型	代号	材质	颜色	轴承
CGM01	平底活动型	Q235A	镀锌	—	NS	MC尼龙	黑色	双轴承
					UX	聚氨酯	黄色	四轴承

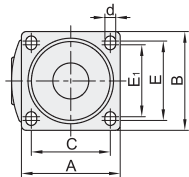


- 特点:
- 支架锻打热处理, 载重更高。
 - 高强度聚氨酯材质耐磨, 降噪, 地面不留痕迹。
 - 双轮设计转弯时阻力减半, 旋转更灵活。

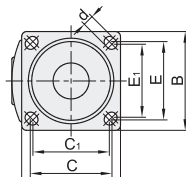
D=65/75/80/100



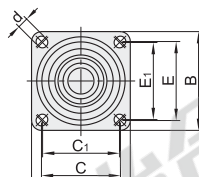
D: 65/75/80



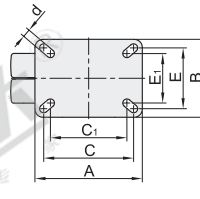
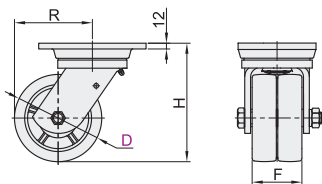
D: 100



D: 65E/75E/80E/100E



D=150/150B/202



视角标准: 第一视角

型号	轮部代号	H	F	A	B	C	C ₁	E	E ₁	d	R	容许载荷 (kg)	参考重量 (kg)
CGM01	65	97									46.5	600	1.57
	75	107	100	85	80	—	65	60	9	51.5	700	1.65	
	80	120									60	800	1.7
	100	140	150	110	121	105	80	59	13	70	800	2.15	
	65E	97	48								46.5	600	1.57
	75E	107		100	100	80	78	80	78	11	51.5	700	1.65
	80E	120									60	800	1.7
	100E	140									70	800	2.15
	150	204	82	184.5	134	154.5	131.5	104.5	85		135	1000	11.1
	150B	191		159	115	133.4	125.4	85.7	61.9	14	130	800	10.5
	202	269	84	184	134	154.5	131.5	104.5	85		160	1500	14.5



请按图示订货



未税价(元)

型号	D	轮部代号
CGM01	150	UX

CGM01—D150—UX

数量	1~9	10~
价格	100%	另行报价



交货期
1