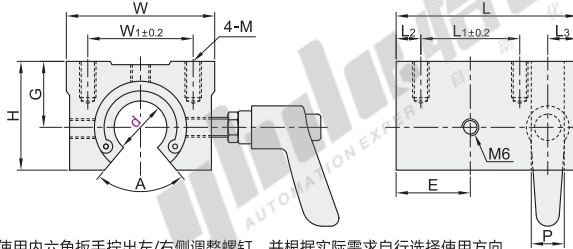


**带夹紧把手支撑轴承箱式单元(单件)**  
**带夹紧把手直线轴承箱式单元(组件)**

- ◀ 滑块
- ◀ 加宽方型 · 单衬型/双衬型

❑ 带夹紧把手支撑轴承箱式单元(单件)

代码	类型	使用直线轴承 代码	固定座 材质 表面处理	轴环 材质	把手 材质 表面处理	使用 环境温度
LMT71	滑块 单衬型	LMC31系列	铝合金 本色阳极氧化	铝合金	压铸铸件 烤漆	-20~80°C



❑ 安装把手前, 请先使用内六角扳手拧出左/右侧调整螺钉, 并根据实际需求自行选择使用方向。



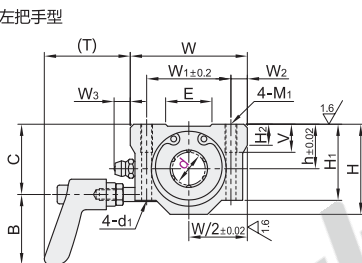
型号 代码	d	d公差	L	L1	L2	L3	E	P	W	W1	H	G	M-深度	A	配套把手 (可调把手)	最大轴向负载(N)		基本额定负载(N)		重量 (g)
																无润滑脂	紧固扭矩(N·m)	C(动)	Co(静)	
LMT71	16	0	55	30	7.5	8.6	22.5	8.8	45	32	33	20	M5-15	80°	M6×16	150	1.5	796	1021	200
	20	-0.009	60	35		8.4	25	8.8	48	35	39	23	M6-15	60°	M6×16	300		859	1345	250
	25	-0.010	75	40	12.5	7.25	32.5	8.5	60	40	47	27	M6-18	50°	M6×20	400	3	1095	2046	500
	30		82	50	10	8.25	35	10.5	70	50	56	33	M8-22	50°	M8×25	400		1529	2676	660

❑ 带夹紧把手直线轴承箱式单元(组件)

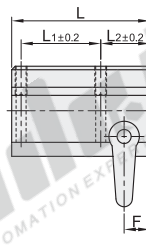
代码	类型	使用直线轴承 代码	固定座 材质 表面处理	轴环 材质	螺母 材质	把手 材质 表面处理	使用 环境温度
LMT51	单衬型	LMC02系列	铝合金 本色阳极氧化	铝合金	SUS304	压铸铸件 烤漆	-20~80°C
LMT52	双衬型						



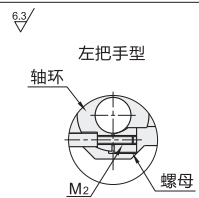
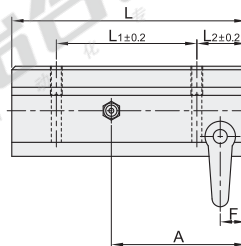
左把手型



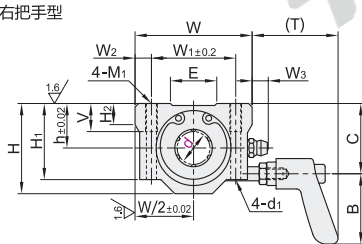
单衬型  
LMT51



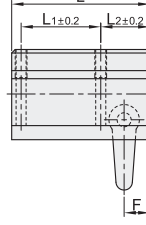
双衬型  
LMT52



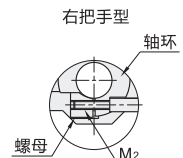
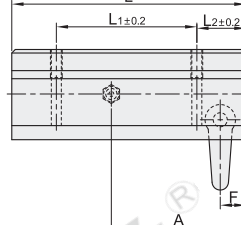
右把手型



单衬型  
LMT51



双衬型  
LMT52



❑ 单衬型

型号 代码	d	d公差	把手 方向	L	L1	L2	h	H	H1	H2	W	W1	W2	W3	M1	M2	d1	V	B	C	E	F	(T)	A	最大轴向负载(N)		基本额定负载(N)		重量 (g)
																									有润滑脂	紧固扭矩(N·m)	C(动)	Co(静)	
LMT51	16	0	L(左把手)	59	34	21	19	38.5	32.5	9	50	36	7	6.5	M5	M4	4.3	12	30	19.8	11	36.7	57.5	250	1.5	796	1021	353	
	20	-0.008	R(右把手)	69	40	24	21	41	35	11	54	40	7	7.5	M6	M4	5.2	12	30	34	21	11.5	34.7	63		859	1345	420	
	25	-0.010	L(左把手)	85	50	26.5	26	51.5	42	12	76	54	11	4.5	M5	M5	7	18	30	42.5	36	13.5	33.7	83	3	1095	2046	865	
	30		R(右把手)	90	58	25	30	59.5	49	15	78	58	10	5.5	M8	M5	7	18	30	49	39.9	13.5	32.7	88		1529	2676	1039	

❑ 双衬型

型号 代码	d	d公差	把手 方向	L	L1	L2	h	H	H1	H2	W	W1	W2	W3	M1	M2	d1	V	B	C	E	F	(T)	A	最大轴向负载(N)		基本额定负载(N)		重量 (g)
																									有润滑脂	紧固扭矩(N·m)	C(动)	Co(静)	
LMT52	16	0	L(左把手)	100	60	21	19	38.5	32.5	9	50	36	7	6.5	M5	M4	4.3	12	30	19.8	11	36.7	57.5	250	1.5	1247	2041	538	
	20	-0.010	R(右把手)	111	70	23	21	41	35	11	54	40	7	7.5	M6	M4	5.2	12	30	34	21	11.5	34.7	63		1453	2689	725	
	25	-0.012	L(左把手)	148	100	26	26	51.5	42	12	76	54	11	4.5	M5	M5	7	18	30	42.5	36	13.5	33.7	83	3	1779	4092	1465	
	30		R(右把手)	158	110	27	30	59.5	49	15	78	58	10	5.5	M8	M5	7	18	30	49	39.9	13.5	32.7	88		2484	5352	1784	

❑ 带夹紧把手支撑轴承箱式单元(单件)

型号	代码	d
LMT71	<L>	<D>
	<M>	20

❑ 带夹紧把手直线轴承箱式单元(组件)

型号	代码	d	把手方向
LMT51	<L>	<D>	<L>(左把手)
	<M>	20	<R>(右把手)



未税价(元)

优惠价
数量 1~10 11~
价格 100% 另行报价



交货期
9



请按图示订货

LMT71-d16

LMT51-d16-L