

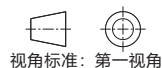
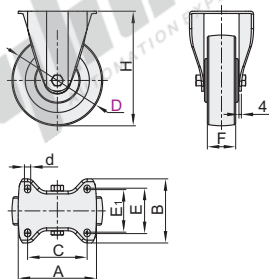
固定型/平底活动型

容许载荷750~900kg

德国系列重型脚轮

固定型

代码	支架				轮部			
	类型	材质	表面处理	刹车类型	代号	材质	颜色	轴承
J-CPM81	固定型	Q235A	镀蓝白锌	—	AC	铝芯浇铸聚氨酯	棕色	双滚珠轴承
					AD	铸铁浇铸聚氨酯	浅棕色	
					BE	PA6	白色	



视角标准：第一视角

型号	代码	轮部代号	H	F	A	B	C	E	E ₁	d	容许载荷 (kg)	参考重量 (kg)
J-CPM81	160	AC	202	50	140	110	105	80	75	11	750	2.3
		AD									800	4.2
		BE									850	2.3
	200	AC	245	50	140	110	105	80	75	11	800	2.8
		AD									900	5.3
		BE									900	3

平底活动型

代码	支架				轮部			
	类型	材质	表面处理	刹车类型	代号	材质	颜色	轴承
J-CPM79	平底活动型	Q235A	镀蓝白锌	—	AC	铝芯浇铸聚氨酯	棕色	双滚珠轴承
J-CPM80				五金双刹	AD	铸铁浇铸聚氨酯	浅棕色	
					BE	PA6	白色	

无刹

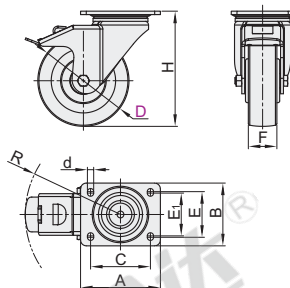
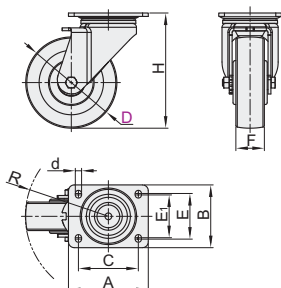
五金双刹



① 受材料及装配累积公差影响转动半径R值数据仅供参考，请在设计中为其预留充足转动空间。

无刹
J-CPM79

五金双刹
J-CPM80



视角标准：第一视角

型号		轮部 代号	H	F	A	B	C	E	E ₁	d	R		容许载荷 (kg)	参考重量(kg)	
代码	D										J-CPM79	J-CPM80		J-CPM79	J-CPM80
无刹 J-CPM79	160	AC	202	50	140	110	105	80	75	11	145	169	750	3.6	4.0
		AD											800	5.4	6.1
		BE											850	3.6	4.2
五金双刹 J-CPM80	200	AC	245	50	140	110	105	80	75	11	170	186	800	4.0	4.7
		AD											900	6.6	7.2
		BE											900	4.2	5.0

平底活动型

型号	代码	轮部代号
J-CPM79	D	AC
J-CPM80	D	AD
J-CPM79 — D160 — AC		



未税价(元)

优惠价

数量	1~50	51~
价格	100%	另行报价



交货期

32



请按图示订货

脚轮