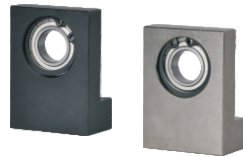


# 单轴承L型

高度h选择型/高度h指定型

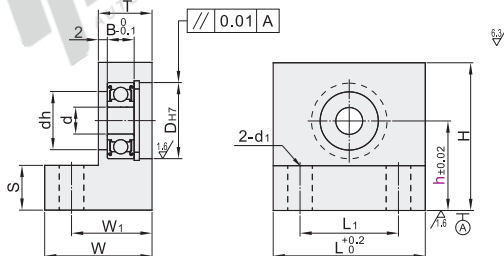
# 带座轴承

代码	类型	材质			表面处理
		轴承	轴承座	挡圈	轴承座
BGF01	高度h选择型	钢	S45C	弹簧钢	发黑
BGF02					无电解镀镍
BGF03					本色阳极氧化(哑光)
BGF04		不锈钢	SUS304	—	—
BGF06					—
BGF11					—
BGF12	高度h指定型	钢	S45C	弹簧钢	发黑
BGF13					无电解镀镍
BGF14		不锈钢	SUS304	—	本色阳极氧化(哑光)
BGF16					—



轴承精度: GB/T 307.1 0 级  
相当于: JIS B 1514 0 级

由于产品批次不同, 发货镀镍产品可能存在喷细砂, 不影响尺寸及功能。



视角标准: 第一视角

代码	型号	轴承型号	密封圈	h		d	D <sub>H7</sub>	dh	B	H	L	L <sub>1</sub>	W	W <sub>1</sub>	T	S	d <sub>1</sub>				
				高度选择型	高度指定型 最小单位0.5																
高度h选择型	BGF01	623	ZZ (双盖式)	25 30 40	25~40	3	10	+0.015 0	7	4	h+8.8	20	10								
	BGF02	624				10 15 20 25	10~30	4	13		9	5	h+10.8	22 12	20	15	10	4.8	4.3		
	BGF03	605							5	14	+0.018 0	10			24	14					
	BGF04	625							6	16		12	6	h+11.8	28	16	22	16			
	BGF06	606				20 25 30	20~30	6	17		13			h+12.8	34	22					
	BGF01	626							8	19		15		h+13.8	36	24	24	18	12		
	BGF02	608							8	22		18	7	h+14.8	38	26					
	BGF03	628				20 25 30 40	20~30	8	24		20	8		h+15.8	34	22	27	21	15		
	BGF04	6900							10	22	+0.021 0	19	6	h+14.8	32	20	24	18	12	9.8	
	BGF06	6200							12	28		24	8	h+17.8	40	28	27	21	15		5.3
	BGF01	6901							12	24		21	6	h+15.8	36	24	24	18	12		
	高度h指定型	BGF01				6201	※VV (非接触式 橡胶密封圈)			32	+0.025 0	26	10	h+19.8	42	30	28	22	16		
BGF02		6902		30 40 50	30~50	28	+0.021 0	25	7	h+17.8	42	30	24	18	12						
BGF11		6002	DD (接触式 橡胶密封圈)			15	32	+0.025 0	28	9	h+19.8	50	36	29	22	15	14.8				
BGF12		6202		40 50	40~50	35		29	11	h+21.8	44	31	24	17							
BGF13		6903				30	+0.021 0	27	7	h+18.8	42	30	26	20	13		6.3				
BGF16		6003			30 40 50	30~50	17	35		31	10	h+21.8	50	36	31	24	16	12.3			
BGF01		6203				17	40		34	12	h+23.8	48	36	33	26	20					
BGF02		6904				20	37	+0.025 0	34	9	h+22.8	45	31	29	22	15					
BGF03		6004			35 40 50 60	35~60	20	42		36	12	h+24.8	54	38	35	27	19	14.8			
BGF04		6204				20	47		40	14		60	44	36	28	20		9			
BGF06		6205			40 50 60		25	47		41	12	h+27.8	62	46	35	27	19				
BGF01		6206			50 60 80	50~80	30	55	+0.030 0	48	13	h+31.8	74	54	40	30	20	19.8	11		
BGF02	6206				30	62		55	16	h+35.8	82	62	43	33	23						

※ VV(非接触式橡胶密封圈)不适用于型号为623、624、605、606的轴承。

※ VV(非接触式橡胶密封圈)、DD(接触式橡胶密封圈)、轴承材质为钢。

① 请注意避让挡圈, 挡圈尺寸请参考P892。



### 高度h选择型

代码	轴承型号	密封圈	高度选择型	h	d
BGF01	623	ZZ	15~20~25	3	3
BGF02	624	VV	15~20~25	4	4

BGF02—624ZZ—h20

### 可选加工(高度h选择型)

代码	轴承型号	密封圈	高度选择型	可选加工代码
BGF01	623	ZZ	15~20~25	KK KC
BGF02	624	VV	15~20~25	KK KC

BGF02—624ZZ—h20—NA

### 可选加工(高度h指定型)

代码	轴承型号	密封圈	高度指定型(最小0.5)	可选加工代码
BGF11	623	ZZ	15~30	KK KC
BGF12	624	VV	15~30	KK KC

BGF12—624ZZ—h25—KK



### 优惠价

数量	1~9	10~
价格	100%	另行报价



技术说明	可选加工	增加两侧倒角	增加倒角C2	不装配轴承、挡圈
	代码	KK	KC	NA
		选型方法 KK	选型方法 KC	选型方法 NA
		d KK 3-8 5 10-20 10 25-30 12		不装配轴承及挡圈 (附带出货)