

方形丝杠支座组件

固定侧
标准肩高 精密型

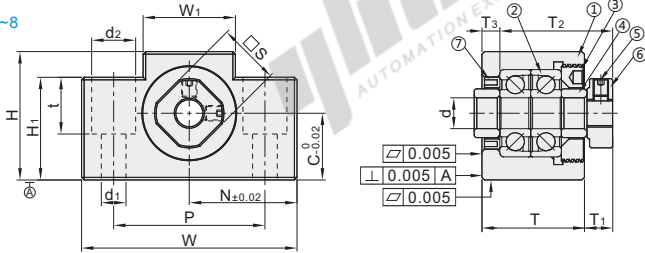
代码	类型	材质		表面处理
		①③⑥	④	①③④⑥
LEB41	精密型 固定侧	S45C	SUJ2	发黑
LED41				无电解镀铬
LEG41		SUS304	SUS304	镀黑铬
LEH41				—

构成零件		
编号	零件名称	数量
①	轴承座本体	1
②	角接触轴承 5级	1对
③	轴承盖	1
④	间隔环	2
⑤	内六角紧定螺丝附铜片	2
⑥	支座用螺母	2
⑦	油封(Ø8以下1个)	2

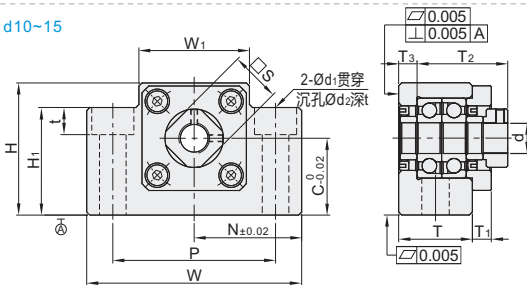


- ①②③为一体，请勿拆解，否则将影响精度。
- 轴承已经封入适量锂皂基抗极压润滑油。
- 使用经预压调整后的JIS 5级的角接触球轴承、最适用于高精度、高速旋转用途。

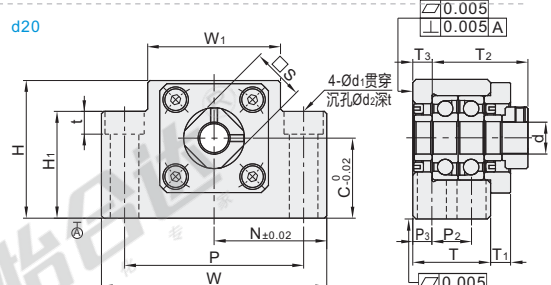
d6~8



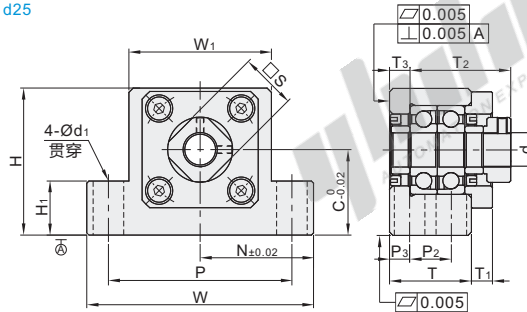
d10~15



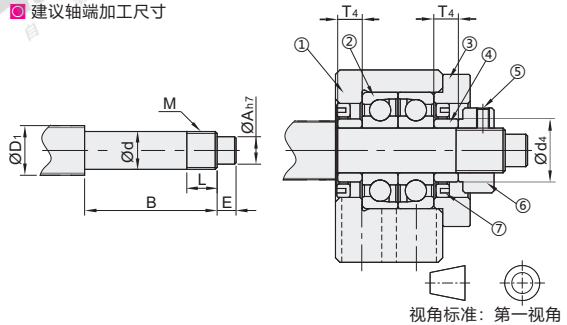
d20



d25



建议轴端加工尺寸



视角标准：第一视角

型号	代码	规格	Ød	T	T1	T2	T3	W	H	C	W1	H1	P	N	P2	P3	Ød1	Ød2	t	S	建议轴端加工尺寸												
																					油封适用轴径 Ød4	搭配丝杠轴径 ØD1	轴端部外径 Ød	轴端部加工尺寸 ØA	ØB	ØE	公称螺纹 M	L	间隔长度 T4				
发黑 LEB41	6	6	20	5.5	22	3.5	42	25	13	18	20	30	21				5.5	9.5	11	12	9.4	8/10	6 ^{+0.005} _{-0.012}	5	27	8	M6×P0.75	6	5				
	8S*	8	23	7	26	4	52	32	17	25	26	38	26				6.6	11	12	14	10	10/12	8 ^{+0.005} _{-0.012}	6	32	9	M8×P1.0	10					
	8																				11.4			6.5	31.5	7.5		7					
	1022*							40	22		32										14.4												
	10S*	10						43	25		35									16	12	12/14/15	10 ^{+0.005} _{-0.012}	8			M10×P1.0		5.5				
无电解镀铬 LED41	10*	24	6	29.5	6	70	43	25	36	35	52	35					9	14	11														
	1223*	12					41	23		33										19	15.4	14/15/16	12 ^{+0.005} _{-0.012}	10			M12×P1.0	11					
镀黑铬 LEG41	12*						43	25		35																							
	1526*						46	26		36																							
无表面处理 LEH41	1528*				36		48	28		38																							10
	15*	15	25	6		32	5	80	48	41	60	40																				6	
	15B				36		49	30		40																							10
	20*	20	42	10	50	10	95	58	30	56	45	75	47.5	22	10																	11	
	25*	25	48	13	60	14	105	68	35	66	25	85	52.5	30	9																	15	

①带*规格无镀铬、镀铬产品。

②LEH41仅适用带*规格。

③可选加工仅适用LEB41。



型号	代码	规格	Ød	T
LEB41	6	6	20	
LEB41	8	8	23	

请按图示订货

LEB41 — 6

④可选加工

型号	规格	可选加工代码
LEB41	10	DBFBP...
LEB41	12	

LEB41 — 10 — FP



未税价(元)

●优惠价
数量 1~4 5~
价格 100% 另行报价



交货期
7

LEG41



交货期
1

其余