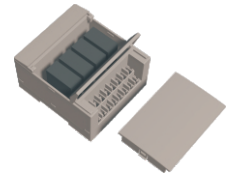


| 代码    | 类型      |        |
|-------|---------|--------|
| ZHM91 | 宽底座型    | 4组1开1闭 |
| ZHM92 | 功率继电器模块 | 4组2开2闭 |



特点:

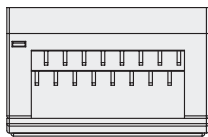
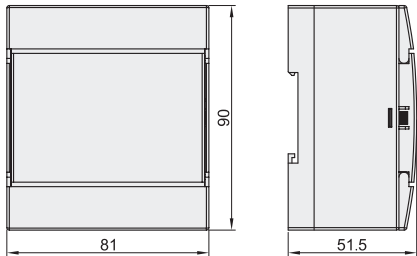
- 输入/输出侧带浪涌吸收回路, 可有效延长继电器触点的寿命, 并可减缓负载侧的瞬间冲击电流;
- 输入侧接错线保护;
- 此系列端子台均增加继电器底座便于维护更新减少维护成本。

适用范围:

- 应用于自动化设备、加工机械焊接设备等各类工农业机器设备。

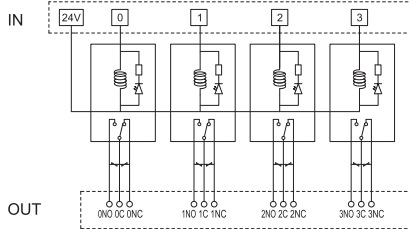
注意事项:

- 订购前请确认负载类型和大小, 选择使用合适方式进行控制。
- 和PLC连接时, 请务必使用与之对应的专用电缆线。



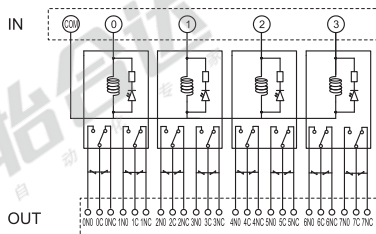
配线图

ZHM91



配线图

ZHM92



视角标准: 第一视角

| 型号    |    | 继电器模块  | 适用电线                                     |
|-------|----|--------|--|
| 代码    | 规格 |        |  |
| ZHM91 | 41 | 4组1开1闭 | 1.5mm <sup>2</sup> 以下/AWG16<br>剥线长度: 6mm |
| ZHM92 | 42 | 4组2开2闭 |  |



请按图示订货

| 型号    |    |
|-------|----|
| 代码    | 规格 |
| ZHM91 | 41 |
| ZHM92 | 42 |

ZHM91—41

性能表

| 型号             |        | ZHM91  | ZHM92            |
|----------------|--------|--|------------------|
| 触点构成           |        | 1C   | 2C               |
| 触点材料           |        | 银镍   |                  |
| 保护等级           |        | IP40 (封闭型)   |                  |
| 额定控制容量 (电阻负载)  |        | 12A250VAc/12A30Vdc   | 8A250VAc/8A30Vdc |
| 接触电阻 (初始值)     |        | 50mΩ以下   |                  |
| 启动时间           |        | 15ms以下   |                  |
| 释放时间           |        | 10ms以下   |                  |
| 耐电压            | 线圈与线圈间 | 5000VAc. 1分钟   | 5000VAc. 1分钟     |
|                | 同极触点间  | 1000VAc. 1分钟   | 1000VAc. 1分钟     |
|                | 异极触点间  | —  | 3000VAc. 1分钟     |
| 耐振动            | 耐久性    | 频率10-55HZ 单振幅0.75mm  |                  |
|                | 误动性    | 频率10-55HZ 单振幅0.75mm  |                  |
| 抗冲击力           | 耐久性    | 1000m/s <sup>2</sup>   |                  |
|                | 误动性    | NO触点: 200m/s <sup>2</sup>  |                  |
|                |        | NO触点: 200m/s <sup>2</sup>  |                  |
| 电气性使用寿命 (额定负载) |        | AC负载: 200000次以上 (切换频率: 1800次/小时)<br>DC负载: 10000次以上 (切换频率: 1800次/小时)    |                  |
| 机械性使用寿命 (无负载)  |        | AC负载: 3000000次以上 (切换频率: 1800次/小时)<br>DC负载: 5000000次以上 (切换频率: 1800次/小时) |                  |
| 使用环境温度         |        | -40~+70°C (无结冰)  |                  |
| 使用环境湿度         |        | 5-85% RH (无结露)   |                  |
| 保存环境温度         |        | -55~+85%   |                  |

部品详细参数

|        |      |              |        |                 |
|--------|------|--------------|--------|-----------------|
| 欧式接线端子 | 主体材料 | PA 66V-0防火等级 | 认证     | UL, CE, RoHS    |
|        | 端子材料 | 磷铜           | 额定电流   | 10A             |
| 端子主体   | 电镀层  | 镀锡           | 扭矩     | 0.4NM(3.5lb-in) |
|        | 主体材料 | PA 66V-0防火等级 | 认证     | CE              |
|        | 端盖材料 | PC V-0防火等级   | 固定螺丝材料 | SUS304          |
|        | 扣件   | PC V-0防火等级   | PCB板材料 | FR-4            |