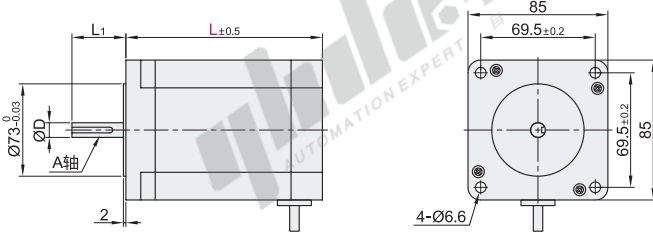
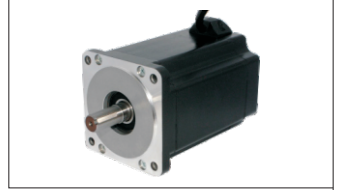
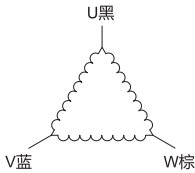


代码	类型	步距角	适配驱动器
ZJT55	86系列	1.2°	ZJX55

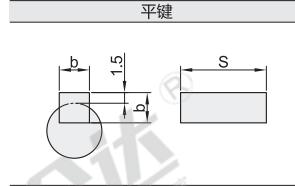


视图标准：第一视角

电机接线图 线长2000mm



出力轴形状图



速度扭矩参数(N.m)

型号	转速(rpm)										
	30	90	150	210	270	450	750	900	1200	1500	
ZJT55-1.2-S-3-L69	2.26	2.16	2.18	1.99	1.85	1.71	1.6	1.45	1.36	1.29	
ZJT55-1.2-S-3-L97	4	3.85	3.81	3.61	3.4	3.25	3.12	2.95	2.6	2.3	
ZJT55-1.2-S-3-L127	6.78	6.69	6.63	6.41	6.29	6.01	5.79	5.42	5.03	4.88	

型号		输出轴数	引出线(根)	L 电机长度	电机轴径 D _{+0/-0.011}	轴伸 b×b×s	额定电流 (A)	马达电压 (V)	保持转矩 (N.M)	相电阻 (Ω)	相电感 (mH)	转子惯量 (g.cm ²)	轴长 L ₁ (A轴)	电机重量 (kg)
代码	步距角(°)													
ZJT55	1.2	S(单轴A)	3	69	12	平键4×4×20	1.75	9.8	2.26	5.6	21	1120	30	1.65
				69A			5.8	2.9	2.0	0.5	0.9	1320		2.0
				97			2	9.3	4	4.65	14.6	2400		3
				97A	5.8		4.1	4	0.7	1.5	2400	3		
				127	3		2.1	6.78	6.85	39	3300	30	4	
				127A	5.8		6.1	6.78	1.06	6.37	3300	30	4	

以上仅为代表性产品，可按要求另行制作。



型号		输出轴数	引出线	L 电机长度	电机轴径 D
代码	步距角(°)				
ZJT55	1.2	S	3	69	12
ZJT55-1.2-S-3-L97					

通用规格

步距精度	5%
温度	80°C Max
环境温度	-20°C~+50°C
绝缘电阻	100MΩ Min 500VDC
耐压	500V AC 1minute
径向跳动	最大0.06mm(450g负载)
轴向跳动	最大0.08mm(450g负载)